

exatron



www.exatron.com.br

Sumário

* Sensores de Presença para Iluminação	03
* Relés para Iluminação	08
* Tomadas para Relé	14
* Dimmer Rotativo e Interruptor Inteligente Touch	17
* Minuteria & Timers (temporizadores)	19
* Dispositivos de Proteção contra Surtos	22
* Campainhas Eletrônicas	24
* Adaptadores Múltiplos & Luminária de Emergência	26
* Chaves Comando de Grupo	28
* Contatores Modulares	30
* Led's Noturno	35
* Protetores de Linha	37

SENSOR DE PRESENÇA

Os sensores detectam a movimentação de fontes de calor, como pessoas e carros, através de um sensor infravermelho que aciona e desliga a carga após a ausência de movimento, de acordo com o tempo programado.

SENSOR DE PRESENÇA FRONTAL XCONTROL



***Ref:** LESF4000 (XC)
Tensão: 100-240V~ 50/60Hz;
Regulagem de tempo: 1 segundo, 1, 2, 3, 4, 8 e 15 minutos;
Regulagem de Lux da Fotocélula: OFF, máxima e mínima;
Regulagem de Sensibilidade: máxima, média e mínima;
Cobertura: 110° com alcance de até 15m na temperatura ambiente de 25°C, em uma altura de 2,1m
Amigo da Lâmpada;
*** Para alterar as configurações de Tempo, Fotocélula e Sensibilidade utilize o aplicativo Xcontrol;**
Uso: Interno.

Potência de Comando:

Tensão	Eletrônica/LED	Halógena
127V~	180W	400W
220V~	280W	800W
THD < 20% PF > 0,90		

Recontagem de tempo

Automática

Conectron

3 fios

LED Indicador

Sim

Cor

Branco

SENSOR DE PRESENÇA FRONTAL



EXTERNO

***Ref:** SPFOEX BC | SPFOEX PT
Tensão: 100-240V~ 50/60Hz;
Tecnologia: microcontrolado com controle de inrush e AWS (anti wind system);
Regulagem de tempo: 1 segundo, 1, 3, 6, 15 e 30 minutos (por trimpot);
Regulagem de Lux da Fotocélula: mínima até máxima;
Regulagem de Sensibilidade: mínima até máxima;
Cobertura: até 180° (com cortinas deslizantes para regulagem do ângulo de visão) com alcance de até 12m @ 25°C;
Amigo da Lâmpada;
Uso: interno/externo

Potência de Comando:

Tensão	Incandescente	Eletrônica	LED
127V~	600W	200W	150W
220V~	1200W	300W	250W

Recontagem de tempo

Automática

Número de fios

3 fios

LED Indicador

Sim

Cor

Branco (BC) ou preto (PT)

SENSOR DE PRESENÇA DE TETO XCONTROL



***Ref:** LEST4000 (XC)
Tensão: 100-240V~ 50/60Hz;
Tipo: Teto (sobrepou ou embutir);
Regulagem de tempo: 1 segundo, 1, 2, 3, 4, 8 ou 15;
Regulagem de Lux da Fotocélula: OFF, mínima e máxima;
Regulagem de Sensibilidade: mínima, média e máxima;
Cobertura: 360° com alcance de até Ø 7m na temperatura ambiente de 25°C, em uma altura de aproximadamente 2,4m;
Amigo da Lâmpada;
*** Para alterar as configurações de Tempo, Fotocélula e Sensibilidade utilize o aplicativo Xcontrol**
Uso: Interno.

Potência de Comando:

Tensão	Potência	Lâmpadas
127V~	120W	Eletrônica/ LED/ Halógena THD<20% PF>0,90
220V~	220W	

Recontagem de tempo

Automática

Conectron

3 fios

LED Indicador

Sim

Cor

Branco

SENSOR DE PRESENÇA DE TETO



***Ref:** SPTONI
Tensão: 127-220V~ 50/60Hz;
Tipo: teto (sobrepou ou embutir);
Regulagem de tempo: 1 e 30 segundos, 1, 3, 7 ou 15 minutos (por jumper);
Regulagem de Lux da Fotocélula: OFF, mínima e máxima;
Cobertura: até 360° com alcance de até Ø 7 m @ 25°C;
Amigo da Lâmpada;
Uso: interno.

Potência de Comando:

Tensão	Incandescente	Fluor. Electr. LED
127V~	500W	200W
220V~	900W	300W

Recontagem de tempo

Automática

Número de fios

3 fios

LED Indicador

Sim

Cor

Branco

**Android, Google Play e o logotipo do Google Play são marcas registradas da Google LLC. iOS, App Store e o logotipo da App Store são marcas registradas da Apple Inc.

**Android, Google Play e o logotipo do Google Play são marcas registradas da Google LLC. iOS, App Store e o logotipo da App Store são marcas registradas da Apple Inc.

SENSOR DE PRESENÇA 4X2 XCONTROL



***Ref:** LESP4000 (XC)
Tensão: 100-240V~ 50/60Hz;
Regulagem de tempo: 1 segundo, 1, 2, 3, 4, 8 ou 15;
Regulagem de Lux da Fotocélula: OFF, mínima e máxima;
Regulagem de Sensibilidade: máxima, média e mínima;
Cobertura: 110° com alcance de até 7m @ 25°C, instalado em uma caixa 4x2, numa altura de 1,2m;
Amigo da Lâmpada;
*** Para alterar as configurações de Tempo, Fotocélula e Sensibilidade utilize o aplicativo Xcontrol;**
Uso: predial (interno).

Potência de Comando:

Tensão	Potência	Lâmpadas
127V~	120W	Fluorescente, Eletrônica, LED e Halógena THD < 20% PF > 0,90
220V~	220W	

Reconfiguração de tempo

Automática

Conectron

3 fios

LED Indicador

Sim

Cor

Branco

SENSOR DE PRESENÇA TOUCH MODULAR 4X2 AUTO-ON-OFF XCONTROL



***Ref:** LESP4001 (XC)
Tensão: 100-240V~ 50/60Hz;
Regulagem de tempo: 1 segundo, 1, 2, 3, 4, 8 ou 15 minutos;
Regulagem de Lux da Fotocélula: OFF, mínima e máxima;
Função AUTO/ON/OFF: permite ao usuário a utilização do sensor como interruptor manual;
Regulagem de Sensibilidade: máxima, média e mínima
Cobertura: 110° com alcance de até 10m na temperatura ambiente de 25°C, instalado em uma caixa 4x2, numa altura de 1,2m;
Amigo da Lâmpada;
*** Para alterar as configurações de Tempo, Fotocélula e Sensibilidade utilize o aplicativo Xcontrol**
Uso: residencial (interno).

Potência de Comando:

Tensão	Potência	Lâmpadas
127V~	120W	Fluorescente, Eletrônica, LED e Halógena THD < 20% PF > 0,90
220V~	220W	

Reconfiguração de tempo

Automática

Conectron

3 fios

LED Indicador

Sim

Cor

Branco

**Android, Google Play e o logotipo do Google Play são marcas registradas da Google LLC. iOS, App Store e o logotipo da App Store são marcas registradas da Apple Inc.

SENSOR DE PRESENÇA SOQUETE E27 XCONTROL

2 anos
Garantia

O modelo SPT0E27 (XC) possui tecnologia microcontrolada e também possibilita fazer ajustes através do APP XCONTROL, disponível para smartphones com sistema Android (versão 5.0 ou superior) e iOS (versão 9.3 ou superior).



ECONOMIA DE ENERGIA DE ATÉ 75%



AMIGO DA LÂMPADA



FÁCIL INSTALAÇÃO



Maiores informações:

*Ref: SPT0E27 (XC)

Tensão: 100-240 V~ 50/60 Hz 0,4W;
Regulagem de tempo: 30 segundos, 1, 2, 4, 8 ou 15 minutos;
Regulagem de LUX fotocélula: OFF, mínima e máxima;
Regulagem de sensibilidade: mínima, média e máxima;
Cobertura: 2 X 164° (328°), com alcance até Ø 7 m (altura de 2,4 m) @ 25° C;
LED Indicador: sim;
*** Para alterar as configurações de Tempo, Fotocélula e Sensibilidade utilize o aplicativo Xcontrol**
Uso: interno e externo (protegido de intempéries).

Potência de Comando:

Tensão	Potência	Lâmpadas
127V~	60W	LED, Eletrônica e Halógena THD < 20% PF > 0,90
220V~	60W	

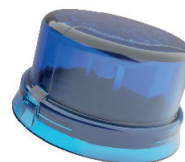
RELÉS PARA ILUMINAÇÃO

São ideais para acionamento de pontos luminosos, como iluminação pública, jardins, clubes, praças, quadras esportivas, estacionamentos e luminosos.

São resistentes às variações bruscas de luminosidade (faróis, relâmpagos e laser pointers) e comandam qualquer tipo de lâmpada.

RELÉ FOTOCONTROLADOR LIGA NOITE

 5 anos
Garantia



***Ref:** LUXON FD

Tensão: 105-305V~ 50/60Hz;

Características: relé fotolétrico IP65 (IP 67 sob consulta), liga a noite, sistema fail-off, normalmente aberto (NA);

Tensão de surto: suporta mais de 10000V / 5000A;

Consumo: menor que 1 W ou 10 VA capacitivo;

Rigidez dielétrica: maior 2500 V@ 1 minuto;

Filtro de tempo: duplo retardo que impede acionamentos indevidos devido a variações bruscas de luminosidade como raios, laser, nuvens e etc;

Possui controle de inrush & DC Protector;

Potência de Comando:

Resistiva	Indutiva	Corrigido
1000W	1800VA	500VA

RELÉ FOTOCONTROLADOR LIGA NOITE

 5 anos
Garantia



***Ref:** LUXON 0FD

Tensão: 105-305V~ 50/60Hz;

Características: relé fotolétrico IP65 (IP 67 sob consulta), liga a noite, sistema fail-off, normalmente aberto (NA);

Filtro de tempo: duplo retardo que impede acionamentos indevidos devido a variações bruscas de luminosidade como raios, laser, nuvens e etc;

Possui controle de inrush & DC Protector;

Potência de Comando:

Resistiva	Indutiva	Corrigido
1000W	1800VA	500VA

RELÉ FOTOCONTROLADOR LIGA NOITE

 5 anos
Garantia



***Ref:** LUXON 0FL

Tensão: 105-305V~ 50/60Hz;

Características: relé fotolétrico IP65 (IP67 sob consulta), liga a noite, sistema fail-on, normalmente fechado (NF);

Filtro de tempo: duplo retardo que impede acionamentos indevidos devido a variações bruscas de luminosidade como raios, laser, nuvens e etc.

Possui controle de inrush & DC Protector;

Potência de Comando:

Resistiva	Indutiva	Corrigido
1000W	1800VA	500VA

RELÉ FOTOCONTROLADOR LIGA NOITE

 5 anos
Garantia



***Ref:** LUXON FL

Tensão: 105-305V~ 50/60Hz;

Características: relé fotolétrico, fotolétrico IP65 (IP67 sob consulta), liga durante a noite, sistema fail-on, normalmente fechado (NF);

Filtro de tempo: duplo retardo que impede acionamentos indevidos devido a variações bruscas de luminosidade como raios, laser, nuvens e etc;

Possui controle de inrush & DC Protector;

Potência de Comando:

Resistiva	Indutiva	Corrigido
1000W	1800VA	500VA

RELÉ FOTOCONTROLADOR LIGA DIA



***Ref:** LUXON AS
Tensão: 105-305V~ 50/60Hz;
Características: relé fotoeletrônico IP65, IP67 (sob consulta), ligada durante o dia, sistema fail-off, normalmente aberto (NA);
Filtro de tempo: duplo retardo que impede acionamentos indevidos devido a variações bruscas de luminosidade como raios, laser, nuvens e etc. Entre 2 e 5 segundos para ligar ou para desligar;
Proteção contra surtos até 10kV;
Possui controle de inrush & DC Protector;

Potência de Comando:

Resistiva	Indutiva	Corrigido
1000W	1800VA	500VA

RELÉ FOTOELÉTRICO INSTANTÂNEO



***Ref:** LUXEN 2FL
Tensão: 220V~;
Características: relé fotolétrico IP65 (IP 67 sob consulta), liga a noite, modo de falha fail-on, normalmente fechado (NF);
Filtro de tempo: duplo retardo que impede acionamentos indevidos devido a variações bruscas de luminosidade como raios, laser, nuvens e etc.
Possui controle de inrush & DC Protector;

Potência de Comando:

Resistiva	Indutiva	Corrigido
1000W	1800VA	500VA

RELÉ FOTOELÉTRICO INSTANTÂNEO



***Ref:** LUXEN 1FD
Tensão: 127V~;
Características: relé fotolétrico IP65 (IP 67 sob consulta), liga a noite, modo de falha fail-off, normalmente aberto (NA);
Filtro de tempo: duplo retardo que impede acionamentos indevidos devido a variações bruscas de luminosidade como raios, laser, nuvens e etc;
Possui controle de inrush & DC Protector;

Potência de Comando:

Resistiva	Indutiva	Corrigido
1000W	1200VA	500VA

RELÉ FOTOELÉTRICO INSTANTÂNEO



***Ref:** LUXEN 2FD
Tensão: 220V~;
Características: relé fotolétrico IP65 (IP 67 sob consulta), liga a noite, modo de falha fail-off, normalmente aberto (NA);
Filtro de tempo: duplo retardo que impede acionamentos indevidos devido a variações bruscas de luminosidade como raios, laser, nuvens e etc;
Possui controle de inrush & DC Protector;

Potência de Comando:

Resistiva	Indutiva	Corrigido
1000W	1800VA	500VA

RELÉ FOTIMER



Ideal para o comando de iluminação pública, estacionamentos, luminosos, vitrines ou qualquer carga temporizada.

*Ref: RTTOMP

Tensão: 105 - 305V~ 50/60Hz;
Ajuste de Nível de Iluminância de 3 a 40 lux;
Ajuste de tempo: 1, 2, 3, 4, 6, 8, 10 ou 12 horas;
Exclusivo Design que permite a programação e substituição do fusível sem abrir o Relé, normalmente aberto (NA);
Possui controle de inrush & DC Protector;

Potência de Comando:

Cargas	Resistiva	1000W
	Indutiva FP > 0,5	127V - 1200VA - 500W 220V - 1800VA - 800W
	Eletrônica ou Corrigida c/ Capacitor	500VA FP > 0,92 - 400W

RELÉ FOTELÉTRICO TÉRMICO 127V



*Ref: RFR1FS

Tensão: 127V~ 50/60Hz;
Características: liga de noite, Relé Fotolétrico SLIM, modo de falha fail-on, normalmente fechado (NF);
Potência de Comando:

Resistiva	Indutiva	Corrigido	Led FP>0,9	Led FP<0,9
1000W	1200VA	500VA	300W	200W

RELÉ FOTELÉTRICO TÉRMICO 220V



*Ref: RFR2FS

Tensão: 220V~ 50/60Hz;
Características: liga de noite, Relé Fotolétrico SLIM, modo de falha fail-on, normalmente fechado (NF);
Potência de Comando:

Resistiva	Indutiva	Corrigido	Led FP>0,9	Led FP<0,9
1000W	1800VA	500VA	300W	200W

RELÉ FOTELÉTRICO + FÁCIL 127V



*Ref: RFG1FC

Tensão: 127V~ 50/60Hz;
Características: fácil instalação, 4 fios, liga de noite, relé fotolétrico + fácil, inclui tomada que permite a substituição do relé, modo de falha fail-on, normalmente fechado (NF);
Potência de Comando:

Resistiva	Indutiva	Corrigido	Led FP>0,9	Led FP<0,9
1000W	1200VA	500VA	300W	200W

RELÉ FOTELÉTRICO + FÁCIL 220V



***Ref:** RFG2FC

Tensão: 220V~ 50/60Hz;

Características: fácil instalação, 4 fios, liga de noite, relé fotelétrico + fácil, inclui tomada que permite a substituição do relé, modo de falha fail-on, normalmente fechado (NF);

Potência de Comando:

Resistiva	Indutiva	Corrigido	Led FP>0,9	Led FP<0,9
1000W	1800VA	500VA	300W	200W

1 ano
Garantia

RELÉ FOTOCÉLULA TRI-FÁCIL 127 V



***Ref:** FCR1TF

Tensão: 127V~ 50/60Hz;

Características: fácil instalação, 4 fios, liga de noite, fotocélula tri-fácil, acompanha suporte para fixação, modo de falha fail-on, normalmente fechado (NF);

Uso: Residencial;

Potência de Comando:

Resistiva	Indutiva	Corrigido	Led FP>0,9	Led FP<0,9
600W	800VA	200VA	150W	100W

1 ano
Garantia

RELÉ FOTOCÉLULA TRI-FÁCIL 220 V



***Ref:** FCR2TF

Tensão: 220V~ 50/60Hz;

Características: fácil instalação, 4 fios, liga de noite, fotocélula tri-fácil, acompanha suporte para fixação, modo de falha fail-on, normalmente fechado (NF);

Potência de Comando:

Resistiva	Indutiva	Corrigido	Led FP>0,9	Led FP<0,9
800W	1200VA	300VA	200W	150W

1 ano
Garantia



RELÉ FOTOSOQUETE E27 XCONTROL

2 anos
Garantia

O Relé Fotosoquete E27 Xcontrol é destinado ao acionamento e temporização da lâmpada, liga na ausência de luz natural e desliga de acordo com o tempo programado ou na presença de luz natural. Ideal para o controle de iluminação de pátios, varandas, sacadas, jardins e portarias.

Xcontrol (XC): Com a exclusiva tecnologia Xcontrol, através do smartphone é possível configurar o relé em segundos e da forma que quiser sem a necessidade de abrí-los e se expor à energia elétrica ou então ter que desligar os disjuntores.



***Ref:** FTSOMP (XC)

Tensão: 100-240V~ 50/60Hz;

Regulagem de Tempo: 2, 4, 6, 8, 10 ou 12 horas;

Função Auto: liga a carga ao escurecer e desliga novamente ao amanhecer;

Função random: liga e desliga a lâmpada aleatoriamente na ausência de luz natural, variando entre 10 minutos até 3 horas e 40 minutos;

Exclusivo sistema que evita o efeito pisca-pisca;

Único que pode ser utilizado em luminárias e lustres com globo do tipo leitoso;

*** Para alterar as configurações utilize o aplicativo Xcontrol;**

Uso: interno e externo, protegido de intempéries.

Potência de Comando:

Tensão	Tipo de Lâmpada Posição de Lâmpada	Fluorescente/Eletrônica/LED
127 / 220 V~	Para cima ● ● Horizontal	60 W
127 / 220 V~	● Para baixo	40 W

TOMADAS PARA RELÉ

Intercambiáveis com outros Relés.

TOMADA GIRATÓRIA ALTA



Com "L" em aço galvanizado à fogo;
Intercambiável com outros Relés;

***Ref:** TGAR0LM

Tensão: 100-240V~ 50/60Hz;

Corrente nominal: 10A;

Proteção: contra intempéries para uso externo;

Base em conformidade a NBR5123;

Secção transversal dos fios de 1,5mm² e comprimento de 50cm;

Ligação a 3 fios: fase 1 (preto), neutro ou fase 2 (branco) e carga (vermelho);

Com suporte em aço 1020 galvanizado a fogo;

Rigidez dielétrica : Maior 2500V.

1
ano
Garantia

TOMADA FIXA



Com "L" em aço bicromatizado;
Intercambiável com outros Relés;

***Ref:** TFBR0LM

Tensão: 100-240V~ 50/60Hz;

Corrente nominal: 10A;

Proteção: contra intempéries para uso externo.

1
ano
Garantia

TOMADA DE EMBUTIR



Fixa com anel metálico;
Intercambiável com outros Relés;

***Ref:** TEBR0AM

Tensão: 100-240V~ 50/60Hz;

Corrente nominal: 10A;

Proteção: contra intempéries para uso externo.

1
ano
Garantia

TOMADA GIRATÓRIA BAIXA



Com "L" plástico;
Intercambiável com outros Relés;

***Ref:** TGBR0LP

Tensão: 100-240V~ 50/60Hz;

Corrente nominal: 10A;

Proteção: contra intempéries para uso externo.

1
ano
Garantia

TOMADA DE EMBUTIR 3 FIOS COM ANEL METÁLICO



***Ref:** LTIP1004

Ligação: 3 fios;

Corrente nominal: 10A;

Permite o giro de 180° para a orientação do relé.

Tomada para embutir em luminárias para instalação de relés fotoelétricos (fotoeletrônicos).

1
ano
Garantia

TOMADA DE EMBUTIR 5 FIOS COM ANEL METÁLICO



***Ref:** LTIP1000
Ligação: 5 fios;
Corrente nominal: 10A;
Permite o giro de 180° para orientação do relé.
Tomada para embutir em luminárias para instalação de relés fotoelétricos e relés com dimerização de um canal (fotoeletrônicos).

1
ano
Garantia

TOMADA DE EMBUTIR 7 FIOS COM ANEL METÁLICO



***Ref:** LTIP1001
Ligação: 7 fios;
Corrente nominal: 10A;
Permite o giro de 180° para orientação do relé.
Tomada para embutir em luminárias para instalação de relés fotoelétricos e relés com dimerização de um ou dois canais (fotoeletrônicos).

1
ano
Garantia

TOMADA GIRATÓRIA 5 FIOS L



***Ref:** LTIP1002
Ligação: 5 fios;
Corrente nominal: 10A;
Permite o giro de 360° com suporte em aço 1020 galvanizado a fogo.
Tomada giratória alta para relé.

1
ano
Garantia

TOMADA GIRATÓRIA 7 FIOS L



***Ref:** LTIP1003
Ligação: 7 fios;
Corrente nominal: 10A;
Permite o giro de 360°, com suporte em aço 1020 galvanizado a fogo.
Tomada giratória alta para relé

1
ano
Garantia

***Ref:** LTIP1000 / LTIP1001 / LTIP1002 / LTIP1003 / LTIP1004

Tensão: 100 - 250 V~ 50/60Hz

Mapa de marcação: indelével com identificação do sentido de encaixe do relé e identificação dos terminais de encaixe.

Base em conformidade a NBR5123 e da ANSI C136.41-2013

Corrente nominal: 10A;

Maiores
informações:



DIMMER ROTATIVO

O Dimmer Rotativo Exatron propicia o controle gradual de cargas compatíveis com dimerização, permitindo o ajuste de mínimo até o máximo da potência de lâmpadas incandescentes, halógenas, eletrônicas, LED e motores de ventiladores de teto, proporcionando um ambiente mais agradável, economia de energia e maior vida útil dos equipamentos.

INTERRUPTOR DIMMER TOUCH

O Interruptor Dimmer Touch Exatron é um comando de iluminação inteligente de alta tecnologia que controla cargas através de Tecnologia Touch (toque).

VARIADOR 4X2 DIMMER ROTATIVO



***Ref:** LECO4006

Tensão: 100-240V~ 50/60Hz;

Função Interruptor: liga e desliga carga;

Comanda motores do tipo universal;

Ligação: dois fios;

Uso: interno.

Potência de Comando:

Tensão	Lâmpadas	Ventiladores e Motores
127V~	120W	80W
220V~	220W	120W

Maiores informações:



INTERRUPTOR 4X2 DIMMER TOUCH



***Ref:** LECO4007

Tensão: 100-240V~ 50/60 Hz;

Função Interruptor: liga e desliga a carga pelo toque (botão touch);

Função Chave Hotel: automática quando ligada em paralelo com outro interruptor dimmer touch;

Função Dimmer: mantém-se o dedo no botão touch para que haja variação da carga de mínima para máxima, e vice-versa, até a intensidade desejada;

Função Soneca: cinco toques rápidos e consecutivos no botão touch (após ligado), habilitará o timer, mantendo a carga ligada por 1 hora;

Ligação: três fios;

Uso: interno.

Potência de Comando:

Tensão	Lâmpadas	Ventiladores e Motores
127V~	120W	80W
220V~	220W	120W

Maiores informações:



MINUTERIA

1 ano
Garantia

O **Relé Temporizador - Minuteria Multifunção** é destinado ao comando temporizado de iluminação (halls, corredores e escadarias), motores elétricos, exaustores de churrasqueiras e banheiros, entre outras cargas.



*Ref: LETM4000

Tensão: 100-240V~ 50/60Hz;

Regulagem de Tempo: de 30 segundos à 60 minutos;

APS: autoproteção contra defeito na instalação, ocasionado por interruptor trancado (LED aceso). A minuteria desliga as lâmpadas, voltando a funcionar após o problema ser solucionado;

Função: AUTO (liga a carga, desligando pelo tempo programado), ON (sempre ligado) e OFF (sempre desligado);

Potência de Comando:

Tensão AC	AC-5b	AC-5a	AC-7b
	Incandescente	Fluorescente	CFL/LED/MOTOR
127V	1000W	450W	150W
220V	2000W	900W	300W

TIMER DIGITAL

1 ano
Garantia



*Ref: TMD50BC

Tensão: 100-240V~ 50/60Hz;

Programação: horas, minutos, segundos, diária e semanal;

Display para programação;

Possui acionamento e desligamento da carga manualmente;

Até 18 programações (9 ON e 9 OFF);

Programação mínima de segundos;

Contagem **Regressiva;**

Função **Aleatória.**

TIMER ANALÓGICO

1 ano
Garantia



*Ref: TMA0BC

Tensão: 100-240V~ 50/60Hz;

Função Timer: liga e desliga no tempo programado;

Função sempre ligado: funciona como tomada comum;

LED indicativo de carga acionada;

Temporização de cargas diversas com períodos de 15 minutos até 24 horas.

Potência de Comando:

Tensão	Resistiva	Eletrônica Fluorescente	LED	Motor
127V~	1000W	300W	150W	180W
220V~	2000W	600W	250W	300W

TIMER DIGITAL DE TRILHO

1 ano
Garantia



Uso **industrial, comercial e doméstico**, em temporização de equipamentos eletrônicos, elétricos, motores e outros dispositivos.

*Ref: TMD2IND

Tensão: 220V~ 50/60Hz;

Até 16 programações (8 ON e 8 OFF);

Tipos de programações: horária (horas, minutos e segundos), diária e semanal;

Fixação: trilho DIN 35mm;

Potência de Comando:

Tensão	Resistiva	Eletrônica Fluorescente	Lâmpada Incandescente	LED	Motor
220V~	3500W	440W	2500W	250W	400W



2
anos
Garantia

DPS DE TRILHO SLIM BIVOLT 20 KA



Equipamento monopolar com tecnologia MOV (ZnO), capaz de limitar surtos elétricos em instalações de baixa tensão, provocados por descargas atmosféricas e manobras no sistema elétrico.

***Ref:** DPS10SD20-1P

Máxima tensão AC de operação contínua (Uc): 275V;

Máxima tensão ceifada: @ 1,2 KA : < 750V;

Resistência de isolamento: @ 500 VDC: > 100 M O;

Máxima energia: @ 2 ms: 400J;

Máxima corrente de descarga I_{max} (8/20μs): 20 KA;

Temperatura de operação: - 40°C a 80°C;

Grau de proteção: IP20;

Fixação: Trilho DIN 35 mm.

2
anos
Garantia

DPS DE TRILHO SLIM BIVOLT 45 KA



Equipamento monopolar com tecnologia MOV (ZnO), capaz de limitar surtos elétricos em instalações de baixa tensão, provocados por descargas atmosféricas e manobras no sistema elétrico.

***Ref:** DPS10SD45-1P

Máxima tensão AC de operação contínua (Uc): 275V;

Máxima tensão ceifada: @ 1,2 KA : < 750 V;

Resistência de isolamento: @ 500 VDC: > 100 M O;

Máxima energia: @ 2 ms: 550J;

Máxima corrente de descarga I_{max} (8/20μs): 45 KA;

Temperatura de operação: - 40°C a 80°C

Grau de proteção: IP20

Fixação: Trilho DIN 35 mm.

2
anos
Garantia

DPS DE TRILHO SLIM BIVOLT 60 KA



Equipamento monopolar com tecnologia MOV (ZnO), capaz de limitar surtos elétricos em instalações de baixa tensão, provocados por descargas atmosféricas e manobras no sistema elétrico.

***Ref:** DPS10SD60-1P

Máxima tensão AC de operação contínua (Uc): 275V;

Máxima tensão ceifada: @ 1,2 KA : < 750V;

Resistência de isolamento: @ 500 VDC: > 100 M O;

Máxima energia: @ 2 ms: 550J;

Máxima corrente de descarga I_{max} (8/20μs): 60 KA;

Temperatura de operação: - 40°C a 80°C;

Grau de proteção: IP20;

Fixação: Trilho DIN 35 mm.

Maiores
informações:



DISPOSITIVO DE PROTEÇÃO CONTRA SURTOS (DPS)

CAMPAINHA SEM FIO COM 1 CONTROLE

2
anos
Garantia



***Ref:** LECA4950

Tensão: 100-240V~ 50/60Hz;

Fácil instalação;

28 opções de toques polifônicos;
03 opções de volume;

Intensidade Sonora: entre 55dBA e 75dBA variando de acordo com o volume e som selecionado;

Design Inovador;

Alcance de até 150 metros em campo aberto;

Uso: residencial e comercial.

CAMPAINHA SEM FIO COM 2 CONTROLES

2
anos
Garantia



***Ref:** LECA4950 (2C)

Tensão: 100-240V~ 50/60Hz;

Fácil instalação;

28 opções de toques polifônicos;
03 opções de volume;

Intensidade Sonora: entre 55dBA e 75dBA variando de acordo com o volume e som selecionado;

Design Inovador;

Alcance de até 150 metros em campo aberto;

Uso: residencial e comercial.

CAMPAINHA ELETRÔNICA COM FIO

2
anos
Garantia



***Ref:** LECO4004

Tensão: 127-240V~ 50/60Hz <1W;

28 opções de toques polifônicos com **3 níveis** de volume configuráveis;

Instalação em caixa 4x2;

Uso: residencial e comercial.

Maiores
informações:



ADAPTADORES MÚLTIPLOS & LUMINÁRIA DE EMERGÊNCIA

ADAPTADOR MÚLTIPLO 2T + 2 USB



1 ano
Garantia



O Adaptador Múltiplo SL6017 X é ideal para ligar todos seus equipamentos com segurança e praticidade.

Este equipamento conta com chave LIGA/DESLIGA com LED indicador, duas tomadas no padrão brasileiro.

***Ref:** SL6017 X

Tensão Máxima: 250V~ 60Hz

Corrente Máxima Tomada: 10A;

USB de 5V/2.1A (Máxima);

Plugue e tomada certificados conforme NBR14936 e NBR14136.

ADAPTADOR MÚLTIPLO 4T



1 ano
Garantia



O Adaptador Múltiplo SL6010 X possui 4 tomadas no padrão brasileiro, sendo uma delas em posição lateral que não obstrui as demais tomadas, ideal para fontes com tomada 90°.

***Ref:** SL6010 X

Corrente Máxima: 10A;

Plugue e tomada certificados conforme NBR14936 e NBR14136.

Maiores
informações:



LUMINÁRIA DE EMERGÊNCIA

2 anos
Garantia



Realiza acendimento automático dos LEDs na falta de energia elétrica, permanecendo ligada pelo tempo de carga da bateria ou até o retorno da energia.

***Ref:** LLEM3000

Tensão: 127-220V~ 50/60Hz;

Bateria: 3,7V - 1,2Ah Li-ion - Recarregável - Função auto;

Fluxo luminoso nominal: 170 lúmens (máx.) e 80 lúmens (mín.);

Duração da Bateria:

☀ Intensidade máxima até 3h

☀ Intensidade mínima até 6h

Exclusivo sistema de proteção contra sobrecarga da bateria, estendendo a sua vida útil;

Liga automaticamente na falta de energia elétrica;

Maiores
informações:



Consumo máximo	Tempo de Carga	Temperatura de cor	Proteção contra surtos na rede elétrica
3W	Aprox. 20 horas	6500-7000K	8,6 J@ 2ms

CHAVES COMANDO DE GRUPO

A Chave Comando de Grupo é utilizada para aumentar a capacidade de carga dos Relés da Exatron. Apresenta praticidade na instalação e robustez para resistir as intempéries de ambientes externos.

CHAVE COMANDO DE GRUPO

1 ano
Garantia

Disponíveis em 48 diferentes modelos (1 ou 2 vias; 30, 50 e 60A; Contato NA ou NF; 127 ou 220V).

A Chave Comando de Grupo é acionada por um **Relé Fotelétrico** ou **Relé Fotimer**.

Este equipamento é utilizado em redes de iluminação pública, jardins, clubes, praças, quadras esportivas, estacionamentos e luminosos.



1 VIA	Tensão		Contato	
	127V	220V	NA	NF
COM DISJUNTOR				
1X30A BST	1	2	DA	DF
1X50A BSC	1	2	DA	DF
1X60A BSS	1	2	DA	DF
SEM DISJUNTOR	127V	220V	NA	NF
1X30A BST	1	2	SA	SF
1X50A BSC	1	2	SA	SF
1X60A BSS	1	2	SA	SF
2 VIAS	Tensão		Contato	
	127V	220V	NA	NF
COM DISJUNTOR				
2X30A BDT	1	2	DA	DF
2X50A BDC	1	2	DA	DF
2X60A BDS	1	2	DA	DF
SEM DISJUNTOR	127V	220V	NA	NF
2X30A BDT	1	2	SA	SF
2X50A BDC	1	2	SA	SF
2X60A BDS	1	2	SA	SF

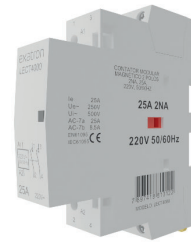
Maiores
informações:



CONTADORES

Os Contadores Exatron são usados em circuitos de comando de iluminação, climatização, bombeamento, aquecimento e motores elétricos, podem ser associados a relés, timers, sensores de presença, programadores e demais soluções de automação residencial, predial, comercial e industrial.

CONTATOR *MAGNÉTICO*



***Ref:** LECT4000
Tensão: 220V;
Polos: 2NA;
Corrente: 25A;
Frequência: 50/60Hz;
Tabela de Potência:

Ie	25A
Ue~	250V
Uj~	500V
AC-7a	25A
AC-7b	8,5A

1
ano
Garantia

CONTATOR *MAGNÉTICO*

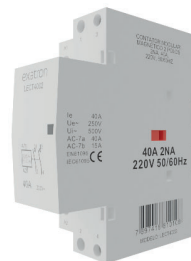


***Ref:** LECT4001
Tensão: 220V;
Polos: 2NF;
Corrente: 25A;
Frequência: 50/60Hz;
Tabela de Potência:

Ie	25A
Ue~	250V
Uj~	500V
AC-7a	25A
AC-7b	8,5A

1
ano
Garantia

CONTATOR *MAGNÉTICO*

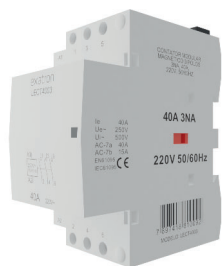


***Ref:** LECT4002
Tensão: 220V;
Polos: 2NA;
Corrente: 40A;
Frequência: 50/60Hz;
Tabela de Potência:

Ie	40A
Ue~	250V
Uj~	500V
AC-7a	40A
AC-7b	15A

1
ano
Garantia

CONTATOR MAGNÉTICO

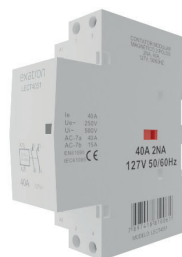


***Ref:** LECT4003
Tensão: 220V;
Polos: 3NA;
Corrente: 40A;
Frequência: 50/60Hz;
Tabela de Potência:

Ie	40A
Ue~	250V
Uj~	500V
AC-7a	40A
AC-7b	15A

1 ano
Garantia

CONTATOR MAGNÉTICO

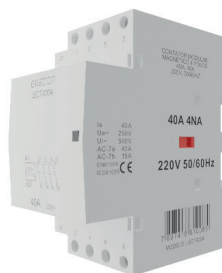


***Ref:** LECT4051
Tensão: 127V;
Polos: 2NA;
Corrente: 40A;
Frequência: 50/60Hz;
Tabela de Potência:

Ie	40A
Ue~	250V
Uj~	500V
AC-7a	40A
AC-7b	15A

1 ano
Garantia

CONTATOR MAGNÉTICO



***Ref:** LECT4004
Tensão: 220V;
Polos: 4NA;
Corrente: 40A;
Frequência: 50/60Hz;
Tabela de Potência:

Ie	40A
Ue~	250V
Uj~	500V
AC-7a	40A
AC-7b	15A

1 ano
Garantia

CONTATOR MAGNÉTICO COM CHAVE

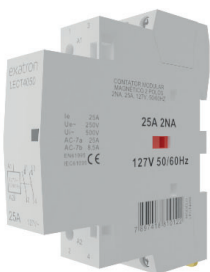


***Ref:** LECT4100
Tensão: 220V;
Polos: 2NA;
Corrente: 25A;
Frequência: 50/60Hz;
Chave: AUTO-ON-OFF
Tabela de Potência:

Ie	25A
Ue~	250V
Uj~	500V
AC-7a	25A
AC-7b	8,5A

1 ano
Garantia

CONTATOR MAGNÉTICO



***Ref:** LECT4050
Tensão: 127V;
Polos: 2NA;
Corrente: 25A;
Frequência: 50/60Hz;
Tabela de Potência:

Ie	25A
Ue~	250V
Uj~	500V
AC-7a	25A
AC-7b	8,5A

1 ano
Garantia

CONTATOR MAGNÉTICO COM CHAVE



***Ref:** LECT4101
Tensão: 220V;
Polos: 2NA;
Corrente: 40A;
Frequência: 50/60Hz;
Chave: AUTO-ON-OFF
Tabela de Potência:

Ie	40A
Ue~	250V
Uj~	500V
AC-7a	40A
AC-7b	15A

1 ano
Garantia

CONTATOR MAGNÉTICO COM CHAVE



***Ref:** LECT4150
Tensão: 127V;
Polos: 2NA;
Corrente: 25A;
Frequência: 50/60Hz;
Chave: AUTO-ON-OFF
Tabela de Potência:

Ie	25A
Ue~	250V
Ui~	500V
AC-7a	25A
AC-7b	8,5A

1
ano
Garantia

CONTATOR AUXILIAR



***Ref:** LECT4200
Tensão: 127/220V;
Polos: 2NA;
Corrente: 1A;
Frequência: 50/60Hz;
Tabela de Potência:

Ie	1A
Ui~	500V

1
ano
Garantia

CONTATOR AUXILIAR



***Ref:** LECT4201
Tensão: 127/220V;
Polos: 1NA + 1NF;
Corrente: 1A;
Frequência: 50/60Hz;
Tabela de Potência:

Ie	1A
Ui~	500V

1
ano
Garantia

Maiores
informações:



Os LEDs Noturnos Exatron possuem uma luz suave de baixo consumo, proporcionando mais segurança e tranquilidade ao circular pela sua casa a noite. **1 ano** Garantia

Funcionamento: OFF (desligado) ou fotocélula (liga automaticamente ao escurecer e desliga na presença de luz no ambiente);

Tensão: 127-220V~ 50/60Hz;

Nível de acionamento: 2 a 5 lux;

Consumo: 127 V: 0,3W | 220 V: 0,8W.

PÉ

*Ref: LUZNPESDØTRBC



PINGUIM

*Ref: LUZNPGØAZ



CASA

*Ref: LUZNCASIØAMBC



E.T.

*Ref: LUZNETØRO



CORAÇÃO

*Ref: LUZNCOTAØROBC



PANDA

*Ref: LUZNPDPØBC



Maiores
informações:



PROTETORES DE LINHA

Proteja seus eletrodomésticos e equipamentos elétricos contra surtos de tensão com os **Protetores de Linha Exatron**. Feito em plástico antichamas, plugue e tomadas de três pinos, de acordo com o padrão **NBR14136**. Certificado **INMETRO** com aprovações nos testes da norma de segurança para plugues e tomadas.

Design diferenciado com furação para fixar o produto e uma tomada com afastamento para plugues críticos, como por exemplo, fontes ou carregadores, evitando a sobreposição e inutilização de uma das tomadas;

Proteção contra sobrecargas: (Fusível de 10 A);

Varistor de Proteção: (80 J @ 2ms);

Comprimento do cabo: 1,5 metros;

Disponíveis nas cores preta e branca.

Tabela de Potência:

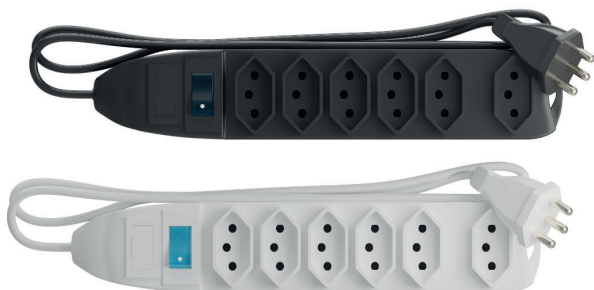
127 V~	220 V~
1270 W	2200 W

FL04T PT / FL04T BC



1
ano
Garantia

FL06T PT / FL06T BC



1
ano
Garantia

Maiores
informações:



Myhouse

Você não precisa mais esperar chegar em casa para climatizar o ambiente. Com os produtos e aplicativo MyHouse, você pode acionar cenários por geolocalização, deixando sua casa confortável para à sua chegada. Controle a iluminação do seu lar de forma mais eficiente com uso dos Sensores de Presença My House. Além disto, você pode controlar os seus dispositivos através de comandos por voz com a Alexa e Google e também compartilhar as configurações de controle com quem você quiser.

home automation
Xperience

exatron

Indústria Brasileira
Rua Engenheiro Homero Carlos Simon, 1089
Guajuviras - CEP 92442-000 - Canoas/RS - Brasil
CNPJ: 90.191.529/0001-22
contato@exatron.com.br

(51) 3357.5000 - 0800.541.3310

Características técnicas sujeitas a alteração sem aviso prévio
CAT020 REVO