

exatron



www.exatron.com.br



Sumário

* Sensores de Presença para Iluminação	03
* Smart X-Control	06
* Relés para Iluminação	13
* Tomadas para Relé	18
* Dimmer Rotativo e Interruptor Inteligente Touch	21
* Minuteria & Timers (Temporizador)	23
* Dispositivos de Proteção contra Surtos	26
* Campainhas Eletrônicas	28
* Adaptadores Múltiplos	30
* Luminária de Emergência e Chave Comando de Grupo	32
* Contatores Modulares	35
* LED Noturnos	41
* Protetores de Linha	43
* Linha Elétrica MyX (Conjuntos)	45
* Módulos	53
* Plugues e Adaptadores	57
* MyHouse (Automação Residencial)	61

Maiores
informações:



SENSOR DE PRESENÇA

Os sensores detectam a movimentação de fontes de calor, como pessoas e carros, através de um sensor infravermelho que aciona e desliga a carga após a ausência de movimento, de acordo com o tempo programado.

SENSOR DE PRESENÇA FRONTAL



EXTERNO

***Ref:** SPFOEX BC | SPFOEX PT

Tensão: 100-240V~ 50/60Hz;

Tecnologia: microcontrolado com controle de inrush e AWS (anti wind system);

Regulagem de tempo: 1 segundo, 1, 3, 6, 15 e 30 minutos (por trimpot);

Regulagem de Lux da Fococélula: mínima até máxima;

Regulagem de Sensibilidade: mínima até máxima;

Cobertura: até 180° (com cortinas deslizantes para regulagem do ângulo de visão) com alcance de até 12m @ 25°C;

Amigo da Lâmpada;

Uso: interno/externo

Potência de Comando:

Tensão	Incandescente	Eletrônica	LED
127V~	600W	200W	150W
220V~	1200W	300W	250W

Recontagem de tempo	Número de fios	LED Indicador	Cor
Automática	3 fios	Sim	Branco (BC) ou preto (PT)

SENSOR DE PRESENÇA MICROCONTROLADO FRONTAL



***Ref:** SPFOZD

Tensão: 100-240V~ 50/60Hz;

Tecnologia: microcontrolado com controle de inrush;

Regulagem de tempo: 1 e 30 segundos, 1, 3, 7, 15 minutos (por jumper);

Regulagem de Lux da Fococélula: ligado e desligada;

Regulagem de Sensibilidade: mínima e máxima;

Cobertura: até 110° com alcance de até 12m @ 25°C;

Amigo da Lâmpada;

Uso: interno

Potência de Comando:

Tensão	Incandescente	Fluorescente/Eletrônica/LED
220V~	800W	250W
127V~	400W	125W

Recontagem de tempo	Número de fios	LED Indicador	Cor
Automática	3 fios	Sim	Branco

SENSOR DE PRESENÇA DE TETO



***Ref:** SPT0NI

Tensão: 100-240V~ 50/60Hz;

Tecnologia: microcontrolado com controle de inrush;

Tipo: teto (sobrepôr ou embutir);

Regulagem de tempo: 1 e 30 segundos, 1, 3, 7 e 15 minutos (por jumper);

Regulagem de Lux da Fotocélula: OFF, mínima e máxima;

Regulagem de Sensibilidade: mínima e máxima;

Cobertura: 360° com alcance de até Ø 7m na temperatura ambiente de 25°C, em uma altura de aproximadamente 2,4m;

Amigo da Lâmpada;

Uso: interno

Potência de Comando:

Tensão	Eletrônica/LED	Incandescentes
127V~	200 W	500W
220V~	300 W	900W

Recontagem de tempo	Número de fios	LED Indicador	Cor
Automática	3 fios	Sim	Branco

LUMINÁRIA LED COM SENSOR DE PRESENÇA

1 ano
Garantia



***Ref:** LLSP005BN

Tensão: 110-220V ~ 50/60Hz;

Regulagem de tempo: 2 minutos;

Cobertura: 360° com alcance de até 6m em altura de 2,4m, em temperatura de até @ 25°C;

Potência: 5W;

Sensibilidade do Sensor: <2LUX;

Temperatura de cor: 4500 K;

Uso: interno.

Maiores
informações:



smart
X-Control

SENSOR DE PRESENÇA 4X2 SMART X-CONTROL



***Ref:** LESP4000 (XC)

Tensão: 100-240V~ 50/60Hz;

Regulagem de tempo: 1 e 30 segundos, 1 a 50 minutos ou 1 a 4 horas (determinado pelo app com recontagem de tempo automática a partir da última detecção);

Regulagem de Lux da Fotocélula: OFF, mínima, média e máxima;

Regulagem de Sensibilidade: máxima, média e mínima;

Cobertura: 110° com alcance de até 7m @ 25°C, instalado em uma caixa 4x2, numa altura de 1,2m;

Amigo da Lâmpada;

*** Para alterar as configurações de Tempo, Fotocélula e Sensibilidade utilize o aplicativo Smart X-Control;**

Uso: predial (interno).

Potência de Comando:

Tensão	Potência	Lâmpadas
127V~	120W	Fluorescente, Eletrônica, LED e Halógena THD < 20% PF > 0,90
220V~	220W	

Recontagem de tempo

Automática

Número de fios

3 fios

LED Indicador

Sim

Cor

Branco

SENSOR DE PRESENÇA TOUCH MODULAR 4X2 AUTO-ON-OFF SMART X-CONTROL



***Ref:** LESP4001 (XC)

Tensão: 100-240V~ 50/60Hz;

Regulagem de tempo: 1 e 30 segundos, 1 a 50 minutos ou 1 a 4 horas (determinado pelo app com recontagem de tempo automática a partir da última detecção);

Regulagem de Lux da Fotocélula: OFF, mínima, média e máxima;

Função AUTO/ON/OFF: permite ao usuário a utilização do sensor como interruptor manual;

Regulagem de Sensibilidade: máxima, média e mínima

Cobertura: 110° com alcance de até 10m na temperatura ambiente de 25°C, instalado em uma caixa 4x2, numa altura de 1,2m;

Amigo da Lâmpada;

*** Para alterar as configurações de Tempo, Fotocélula e Sensibilidade utilize o aplicativo Smart X-Control**

Uso: residencial (interno).

Potência de Comando:

Tensão	Potência	Lâmpadas
127V~	120W	Fluorescente, Eletrônica, LED e Halógena THD < 20% PF > 0,90
220V~	220W	

Recontagem de tempo

Automática

Número de fios

3 fios

LED Indicador

Sim

Cor

Branco

SENSOR DE PRESENÇA SOQUETE E27 SMART X-CONTROL

2
anos
Garantia

O modelo SPT0E27 (XC) possui tecnologia microcontrolada e também possibilita fazer ajustes através do APP Smart X-Control, disponível para smartphones com sistema Android (versão 5.0 ou superior) e iOS (versão 9.3 ou superior).



**ECONOMIA DE
ENERGIA
DE ATÉ 75%**



**AMIGO DA
LÂMPADA**



**FÁCIL
INSTALAÇÃO**



***Ref:** SPT0E27 (XC)

Tensão: 100-240 V~ 50/60 Hz;

Regulagem de tempo: 1 e 30 segundos, 1 a 50 minutos ou 1 a 4 horas (determinado pelo app com recontagem de tempo automática a partir da última detecção);

Regulagem de LUX fotocélula: OFF, mínima, média e máxima;

Regulagem de sensibilidade: mínima, média e máxima;

Cobertura: 2 X 164° (328°), com alcance até Ø 7 m (altura de 2,4 m) 25° C;

LED Indicador: sim;

*** Para alterar as configurações de Tempo, Fotocélula e Sensibilidade utilize o aplicativo Smart X-Control**

Uso: interno e externo (protegido de intempéries).

Potência de Comando:

Tensão	Potência	Lâmpadas
127V~	60W	LED, Eletrônica e Halógena THD < 20% PF > 0,90
220V~	60W	

SENSOR DE PRESENÇA DE TETO SMART X-CONTROL



2
anos
Garantia



***Ref:** LEST4000 (XC)

Tensão: 100-240V~ 50/60Hz;

Tipo: Teto (sobrepôr ou embutir);

Regulagem de tempo: 1 e 30 segundos, 1 a 50 minutos, 1 a 4 horas (determinado pelo app com recontagem de tempo automática a partir da última detecção);

Regulagem de Lux da Fococélula: OFF, mínima, média e máxima;

Regulagem de Sensibilidade: mínima, média e máxima;

Cobertura: 360° com alcance de até Ø 7m na temperatura ambiente de 25°C, em uma altura de aproximadamente 2,4m;

Amigo da Lâmpada;

*** Para alterar as configurações de Tempo, Fococélula e Sensibilidade utilize o aplicativo Smart X-Control**

Uso: Interno.

Potência de Comando:

Tensão	Potência	Lâmpadas
127V~	120W	Eletrônica/ LED/ Halógena THD<20% PF>0,90
220V~	220W	

Recontagem de tempo

Automática

Número de fios

3 fios

LED Indicador

Sim

Cor

Branco

SENSOR DE PRESENÇA DE TETO SMART X-CONTROL



2
anos
Garantia



***Ref:** LESTNIX BC

Tensão: 100-240V~ 50/60Hz;

Tipo: teto (sobrepôr ou embutir);

Regulagem de tempo: 1 e 30 segundos, 1 a 50 minutos, 1 a 4 horas (determinado pelo app com recontagem de tempo automática a partir da última detecção);

Regulagem de Lux da Fococélula: OFF, mínima, média e máxima;

Regulagem de Sensibilidade: mínima, média e máxima;

Cobertura: 360° com alcance de até Ø 7m na temperatura ambiente de 25°C, em uma altura de aproximadamente 2,4m;

Amigo da Lâmpada;

*** Para alterar as configurações de Tempo, Fococélula e Sensibilidade utilize o aplicativo Smart X-Control**

Uso: Interno.

Potência de Comando:

Tensão	Eletrônica/LED	Halógena
127V~	200W	500 W
220V~	300W	900 W
THD < 20% PF > 0,90		

Recontagem de tempo

Automática

Número de fios

3 fios

LED Indicador

Sim

Cor

Branco

****Android, Google Play e o logotipo do Google Play são marcas registradas da Google LLC. iOS, App Store e o logotipo da App Store são marcas registradas da Apple Inc.**

SENSOR DE PRESENÇA FRONTAL SMART X-CONTROL



2 anos
Garantia



***Ref:** LESF4000 (XC)

Tensão: 100-240V~ 50/60Hz;

Regulagem de tempo: 1 e 30 segundos, 1 a 50 minutos, 1 a 4 horas (determinado pelo app com recontagem de tempo automática a partir da última detecção);

Regulagem de Lux da Fotocélula: OFF, mínima, média e máxima;

Regulagem de Sensibilidade: máxima, média e mínima;

Cobertura: 110° com alcance de até 15m na temperatura ambiente de 25°C, em uma altura de 2,1m

Amigo da Lâmpada;

*** Para alterar as configurações de Tempo, Fotocélula e Sensibilidade utilize o aplicativo Smart X-Control;**
Uso: Interno.

Potência de Comando:

Tensão	Eletrônica/LED	Halógena
127V~	180W	400W
220V~	280W	800W
THD < 20% PF > 0,90		

Recontagem de tempo

Automática

Número de fios

3 fios

LED Indicador

Sim

Cor

Branco

SENSOR DE PRESENÇA FRONTAL SMART X-CONTROL



2 anos
Garantia



EXTERNO



***Ref:** LESFEXXC BC | LESFEXXC PT

Tensão: 100-240V~ 50/60Hz;

Tecnologia: microcontrolado com controle de inrush e AWS (anti wind system);

Regulagem de tempo: 1 a 50 segundos, 1 a 50 minutos e 1 a 4 horas (determinado pelo app com recontagem de tempo automática a partir da última detecção);

Regulagem de Lux da Fotocélula: OFF, mínima, média e máxima;

Regulagem de Sensibilidade: máxima, média e mínima;

Cobertura: 180° (com cortinas deslizantes para ajuste do ângulo de visão) com alcance de até 12m, 25°C, instalado na parede.

Amigo da Lâmpada;

*** Para alterar as configurações de Tempo, Fotocélula e Sensibilidade utilize o aplicativo Smart X-Control**

Uso: interno/externo

Potência de Comando:

Tensão	Incandescente	Eletrônica/LED
127V~	600W	180W
220V~	1200W	280W

Recontagem de tempo

Automática

Número de fios

3 fios

LED Indicador

Sim

Cor

Branco (BC)
ou Preto (PT)

****Android, Google Play e o logotipo do Google Play são marcas registradas da Google LLC. iOS, App Store e o logotipo da App Store são marcas registradas da Apple Inc.**

SENSOR DE PRESENÇA DE TETO ARTICULÁVEL SMART X-CONTROL



***Ref:** LESTFQXC BC

Tensão: 100-240V~ 50/60Hz;

Regulagem de tempo: 1 e 30 segundos, 1 a 60 minutos e 1, 2, 3 e 4 horas (determinado pelo app com recontagem de tempo automática a partir da última detecção);

Regulagem de Lux da Fotocélula: OFF, mínima e máxima;

Regulagem de Sensibilidade: máxima, média e mínima;

Cobertura: 360° com alcance de até Ø 7m na temperatura ambiente de 25°C, em uma altura de aproximadamente 2,4m.

*** Para alterar as configurações de Tempo, Fotocélula e Sensibilidade utilize o aplicativo Smart X-Control**

Uso: interno.

Potência de Comando:

Tensão	Eletrônica/LED	Halógena
127V~	180W	400W
220V~	280W	800W
THD < 20% PF > 0,90		

RELÉ FOTOZOQUETE E27 SMART X-CONTROL



***Ref:** FTS0MP (XC)

Tensão: 100-240V~ 50/60Hz;

Regulagem de Tempo: 30 minutos a 12 horas (com intervalo de 30 minutos);

Função Automático: liga a carga ao escurecer e desliga novamente ao amanhecer;

Função Random: liga e desliga a lâmpada aleatoriamente na ausência de luz natural;

Pode ser utilizado em luminárias e lustres com globo do tipo leitoso;

*** Para alterar as configurações utilize o aplicativo Smart X-Control;**

Uso: interno e externo, protegido de intempéries.

Potência de Comando:

Tensão	Tipo de Lâmpada Posição de Lâmpada	Fluorescente/Eletrônica/LED
127 / 220 V~	Para cima / Horizontal	60 W
127 / 220 V~	Para baixo	40 W

RELÉ FOTOELETRÔNICO COMPACTO SMART X-CONTROL



***Ref:** LERL4001

Tensão: 110-220V~ 50/60Hz;

Regulagem de Tempo: 1 a 12 horas;

Características: fácil instalação, 3 fios, liga de noite, fotocélula com 30 níveis de regulagem e função auto-lux, normalmente aberto (NA);

*** Para alterar as configurações utilize o aplicativo Smart X-Control;**

Uso: externo, resistindo à chuva e umidade;

Potência de Comando:

Tensão	Halógena	Eletrônica/LED
220V~	1000W	300W
127V~	1000W	200W

Configure seus dispositivos da Smart X-Control através de seu Smartphone

Utilizando o aplicativo do seu smartphone, é possível alterar as configurações de tempo, fotocélula e sensibilidade da linha Smart X-Control.



Baixar na
App Store



DISPONÍVEL NO
Google Play



Maiores
informações:

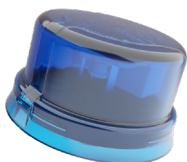


RELÉS PARA ILUMINAÇÃO

São ideais para acionamento de pontos luminosos, como iluminação pública, jardins, clubes, praças, quadras esportivas, estacionamentos e luminosos.

São resistentes às variações bruscas de luminosidade (faróis, relâmpagos e laser pointers) e comandam qualquer tipo de lâmpada.

RELÉ FOTOCONTROLADOR LIGA NOITE



***Ref:** LUXON FD

Tensão: 105-305V~ 50/60Hz;

Características: relé fotolétrico IP65 (IP67 sob consulta), liga a noite, sistema fail-off, normalmente aberto (NA);

Tensão de surto: suporta mais de 10000V / 5000A;

Consumo: menor que 1 W ou 10 VA capacitivo;

Filtro de tempo: duplo retardo que impede acionamentos indevidos devido a variações bruscas de luminosidade como raios, laser, nuvens e etc;

Possui controle de inrush & DC Protector;

Potência de Comando:

	Resistiva	Indutiva	Corrigido
220V	1000W	1800VA	500VA
127V	1000W	1200VA	500VA

RELÉ FOTOCONTROLADOR LIGA NOITE



***Ref:** LUXON OFD

Tensão: 105-305V~ 50/60Hz;

Características: relé fotolétrico IP65 (IP67 sob consulta), liga a noite, sistema fail-off, normalmente aberto (NA);

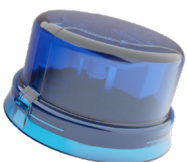
Filtro de tempo: duplo retardo que impede acionamentos indevidos devido a variações bruscas de luminosidade como raios, laser, nuvens e etc;

Possui controle de inrush & DC Protector;

Potência de Comando:

	Resistiva	Indutiva	Corrigido
220V	1000W	1800VA	500VA
127V	1000W	1200VA	500VA

RELÉ FOTOCONTROLADOR LIGA NOITE



***Ref:** LUXON OFL

Tensão: 105-305V~ 50/60Hz;

Características: relé fotolétrico IP65 (IP67 sob consulta), liga a noite, sistema fail-on, normalmente fechado (NF);

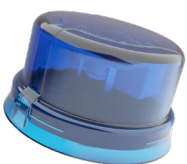
Filtro de tempo: duplo retardo que impede acionamentos indevidos devido a variações bruscas de luminosidade como raios, laser, nuvens e etc.

Possui controle de inrush & DC Protector;

Potência de Comando:

	Resistiva	Indutiva	Corrigido
220V	1000W	1800VA	500VA
127V	1000W	1200VA	500VA

RELÉ FOTOCONTROLADOR LIGA NOITE



***Ref:** LUXON FL

Tensão: 105-305V~ 50/60Hz;

Características: relé fotolétrico IP65 (IP67 sob consulta), liga durante a noite, sistema fail-on, normalmente fechado (NF);

Filtro de tempo: duplo retardo que impede acionamentos indevidos devido a variações bruscas de luminosidade como raios, laser, nuvens e etc;

Possui controle de inrush & DC Protector;

Potência de Comando:

	Resistiva	Indutiva	Corrigido
220V	1000W	1800VA	500VA
127V	1000W	1200VA	500VA

RELÉ FOTOCONTROLADOR LIGA DIA



***Ref:** LUXON AS

Tensão: 105-305V~ 50/60Hz;

Características: relé fotoeletrônico IP65 (IP67 sob consulta), ligada durante o dia, sistema fail-off, normalmente aberto (NA);

Filtro de tempo: duplo retardo que impede acionamentos indevidos devido a variações bruscas de luminosidade como raios, laser, nuvens e etc. Entre 2 e 5 segundos para ligar ou para desligar;

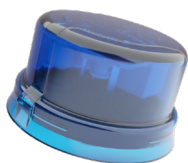
Proteção contra surtos até 10kV;

Possuí controle de inrush & DC Protector;

Potência de Comando:

	Resistiva	Indutiva	Corrigido
220V	1000W	1800VA	500VA
127V	1000W	1200VA	500VA

RELÉ FOTOELÉTRICO INSTANTÂNEO



***Ref:** LUXEN 2FL

Tensão: 220V~;

Características: relé fotolétrico IP65 (IP67 sob consulta), liga a noite, modo de falha fail-on, normalmente fechado (NF);

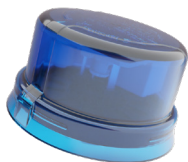
Filtro de tempo: duplo retardo que impede acionamentos indevidos devido a variações bruscas de luminosidade como raios, laser, nuvens e etc.

Possuí controle de inrush & DC Protector;

Potência de Comando:

	Resistiva	Indutiva	Corrigido
	1000W	1800VA	500VA

RELÉ FOTOELÉTRICO INSTANTÂNEO



***Ref:** LUXEN 1FD

Tensão: 127V~;

Características: relé fotolétrico IP65 (IP67 sob consulta), liga a noite, modo de falha fail-off, normalmente aberto (NA);

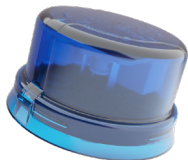
Filtro de tempo: duplo retardo que impede acionamentos indevidos devido a variações bruscas de luminosidade como raios, laser, nuvens e etc;

Possuí controle de inrush & DC Protector;

Potência de Comando:

	Resistiva	Indutiva	Corrigido
	1000W	1200VA	500VA

RELÉ FOTOELÉTRICO INSTANTÂNEO



***Ref:** LUXEN 2FD

Tensão: 220V~;

Características: relé fotolétrico IP65 (IP67 sob consulta), liga a noite, modo de falha fail-off, normalmente aberto (NA);

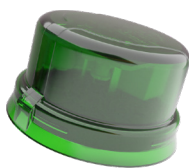
Filtro de tempo: duplo retardo que impede acionamentos indevidos devido a variações bruscas de luminosidade como raios, laser, nuvens e etc;

Possuí controle de inrush & DC Protector;

Potência de Comando:

	Resistiva	Indutiva	Corrigido
	1000W	1800VA	500VA

RELÉ FOTIMER



Ideal para o comando de iluminação pública, estacionamentos, luminosos, vitrines ou qualquer carga temporizada.

***Ref:** RTTOMP

Tensão: 105 - 305V~ 50/60Hz;

Ajuste de Nível de Iluminância de 3 a 40 lux;

Ajuste de tempo: 1, 2, 3, 4, 6, 8, 10 ou 12 horas;

Exclusivo Design que permite a programação e substituição do fusível sem abrir o Relé, normalmente aberto (NA);

Possuí controle de inrush & DC Protector;

Potência de Comando:

Cargas	Resistiva	1000W
	Indutiva FP \geq 0,5	127V - 1200VA - 500W
		220V - 1800VA - 800W
Eletrônica ou Corrigida c/ Capacitor	500VA FP > 0,92 - 400W	

RELÉ FOTOCONTROLADOR



***Ref:** LUXAN FD

Tensão: 100 - 240V~ 50/60Hz;

Características: liga de noite, modo de falha fail-off, normalmente aberto (NA);

Capacidade de carga: Em 127VAC até 1000W/1200VA. Em 220VAC até 1000W/1800VA

RELÉ FOTELÉTRICO TÉRMICO 127V



***Ref:** RFR1FS

Tensão: 127V~ 50/60Hz;

Características: liga de noite, Relé Fotelétrico SLIM, modo de falha fail-on, normalmente fechado (NF);

Potência de Comando:

Resistiva	Indutiva	Corrigido	Led FP>0,9	Led FP<0,9
1000W	1200VA	500VA	300W	200W

RELÉ FOTELÉTRICO TÉRMICO 220V



***Ref:** RFR2FS

Tensão: 220V~ 50/60Hz;

Características: liga de noite, Relé Fotelétrico SLIM, modo de falha fail-on, normalmente fechado (NF);

Potência de Comando:

Resistiva	Indutiva	Corrigido	Led FP>0,9	Led FP<0,9
1000W	1800VA	500VA	300W	200W

RELÉ FOTELÉTRICO + FÁCIL 127V

1 ano
Garantia



***Ref:** RFG1FC

Tensão: 127V~ 50/60Hz;

Características: fácil instalação, 4 fios, liga de noite, relé fotelétrico + fácil, inclui tomada que permite a substituição do relé, modo de falha fail-on, normalmente fechado (NF);

Potência de Comando:

Resistiva	Indutiva	Corrigido	Led FP>0,9	Led FP<0,9
1000W	1200VA	500VA	300W	200W

RELÉ FOTELÉTRICO + FÁCIL 220V

1 ano
Garantia



***Ref:** RFG2FC

Tensão: 220V~ 50/60Hz;

Características: fácil instalação, 4 fios, liga de noite, relé fotelétrico + fácil, inclui tomada que permite a substituição do relé, modo de falha fail-on, normalmente fechado (NF);

Potência de Comando:

Resistiva	Indutiva	Corrigido	Led FP>0,9	Led FP<0,9
1000W	1800VA	500VA	300W	200W

RELÉ FOTOCÉLULA TRI-FÁCIL 127 V

1 ano
Garantia



***Ref:** FCR1TF

Tensão: 127V~ 50/60Hz;

Características: fácil instalação, 4 fios, liga de noite, fotocélula tri-fácil, acompanha suporte para fixação, modo de falha fail-on, normalmente fechado (NF);

Uso: Residencial;

Potência de Comando:

Resistiva	Indutiva	Corrigido	Led FP>0,9	Led FP<0,9
600W	800VA	200VA	150W	100W

RELÉ FOTOCÉLULA TRI-FÁCIL 220 V

1 ano
Garantia



***Ref:** FCR2TF

Tensão: 220V~ 50/60Hz;

Características: fácil instalação, 4 fios, liga de noite, fotocélula tri-fácil, acompanha suporte para fixação, modo de falha fail-on, normalmente fechado (NF);

Potência de Comando:

Resistiva	Indutiva	Corrigido	Led FP>0,9	Led FP<0,9
800W	1200VA	300VA	200W	150W

Maiores
informações:



TOMADAS PARA RELÉ

Intercambiáveis com outros Relés.

TOMADA GIRATÓRIA ALTA



Com "L" em aço galvanizado à fogo;
Intercambiável com outros Relés;

***Ref:** TGAROLM

Tensão: 100-240V~ 50/60Hz;

Corrente nominal: 10A;

Proteção: contra intempéries para uso externo;

Base em conformidade a NBR5123;

Secção transversal dos fios de 1,5mm² e comprimento de 50cm;

Ligação a 3 fios: fase 1 (preto), neutro ou fase 2 (branco) e carga (vermelho);

Com suporte em aço 1020 galvanizado a fogo;

Rigidez dielétrica : Maior 2500V.

1
ano
Garantia

TOMADA FIXA



Com "L" em aço bicromatizado;
Intercambiável com outros Relés;

***Ref:** TFBROLM

Tensão: 100-240V~ 50/60Hz;

Corrente nominal: 10A;

Proteção: contra intempéries para uso externo.

1
ano
Garantia

TOMADA GIRATÓRIA BAIXA



Com "L" plástico;
Intercambiável com outros Relés;

***Ref:** TGBROLP

Tensão: 100-240V~ 50/60Hz;

Corrente nominal: 10A;

Proteção: contra intempéries para uso externo.

1
ano
Garantia

TOMADA DE EMBUTIR 3 FIOS COM ANEL METÁLICO



***Ref:** LTIP1004

Ligação: 3 fios;

Corrente nominal: 10A;

Permite o giro de 180° para a orientação do relé.

Tomada para embutir em luminárias para instalação de relés fotoelétricos (fotoeletrônicos).

1
ano
Garantia

TOMADA DE EMBUTIR 5 FIOS COM ANEL METÁLICO



***Ref:** LTIP1000

Ligação: 5 fios;

Corrente nominal: 10A;

Permite o giro de 180° para orientação do relé.

Tomada para embutir em luminárias para instalação de relés fotoelétricos e relés com dimerização de um canal (fotoeletrônicos).

1
ano
Garantia

TOMADA DE EMBUTIR 7 FIOS COM ANEL METÁLICO

1 ano
Garantia



***Ref:** LTIP1001

Ligação: 7 fios;

Corrente nominal: 10A;

Permite o giro de 180° para orientação do relé.

Tomada para embutir em luminárias para instalação de relés fotoelétricos e relés com dimerização de um ou dois canais (fotoeletrônicos).

TOMADA GIRATÓRIA 5 FIOS L

1 ano
Garantia



***Ref:** LTIP1002

Ligação: 5 fios;

Corrente nominal: 10A;

Permite o giro de 360° com suporte em aço 1020 galvanizado a fogo.

Tomada giratória alta para relé.

TOMADA GIRATÓRIA 7 FIOS L

1 ano
Garantia



***Ref:** LTIP1003

Ligação: 7 fios;

Corrente nominal: 10A;

Permite o giro de 360°, com suporte em aço 1020 galvanizado a fogo.

Tomada giratória alta para relé

***Ref:** LTIP1000 / LTIP1001 / LTIP1002 / LTIP1003 / LTIP1004

Tensão: 100 - 250 V~ 50/60Hz

Mapa de marcação: indelével com identificação do sentido de encaixe do relé e identificação dos terminais de encaixe.

Base em conformidade a NBR5123 e da ANSI C136.41-2013

Corrente nominal: 10A;

DIMMER ROTATIVO

O Dimmer Rotativo Exatron propicia o controle gradual de cargas compatíveis com dimerização, permitindo o ajuste de mínimo até o máximo da potência de lâmpadas incandescentes, halógenas, eletrônicas, LED e motores de ventiladores de teto, proporcionando um ambiente mais agradável, economia de energia e maior vida útil dos equipamentos.

INTERRUPTOR DIMMER TOUCH

O Interruptor Dimmer Touch Exatron é um comando de iluminação inteligente de alta tecnologia que controla cargas através de Tecnologia Touch (toque).

VARIADOR 4X2 DIMMER ROTATIVO



***Ref:** LECO4006

Tensão: 100-240V~ 50/60Hz;

Função Interruptor: liga e desliga carga;

Função Dimmer: com ajuste de intensidade mínima;

Comanda motores do tipo universal;

Ligação: dois fios;

Uso: interno.

Potência de Comando:

Tensão	Lâmpadas	Ventiladores e Motores
127V~	120W	80W
220V~	220W	120W

Maiores informações:



INTERRUPTOR 4X2 DIMMER TOUCH



***Ref:** LECO4007

Tensão: 100-240V~ 50/60 Hz;

Função Interruptor: liga e desliga a carga pelo toque (botão touch);

Função Chave Hotel: automática quando ligada em paralelo com outro interruptor dimmer touch;

Função Dimmer: mantém-se o dedo no botão touch para que haja variação da carga de mínima para máxima, e vice-versa, até a intensidade desejada;

Função Soneca: cinco toques rápidos e consecutivos no botão touch (após ligado), habilitará o timer, mantendo a carga ligada por 1 hora;

Ligação: três fios;

Uso: interno.

Potência de Comando:

Tensão	Lâmpadas	Ventiladores e Motores
127V~	120W	80W
220V~	220W	120W

Maiores informações:

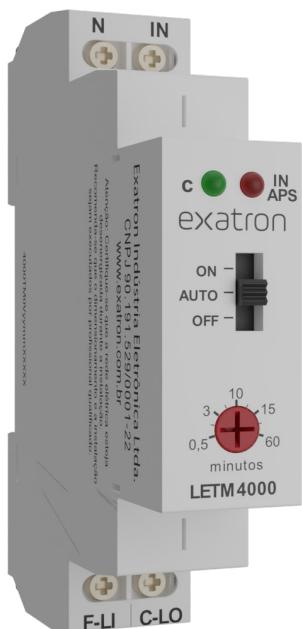


Maiores
informações:



MINUTERIA & TIMER
(TEMPORIZADOR)

O **Relé Temporizador - Minuteria Multifunção** é destinado ao comando temporizado de iluminação (halls, corredores e escadarias), motores elétricos, exaustores de churrasqueiras e banheiros, entre outras cargas.



***Ref: LETM4000**

Tensão: 100-240V~ 50/60Hz;

Regulagem de Tempo: de 30 segundos à 60 minutos;

APS: autoproteção contra defeito na instalação, ocasionado por interruptor trancado (LED aceso). A minuteria desliga as lâmpadas, voltando a funcionar após o problema ser solucionado;

Função: AUTO (liga a carga, desligando pelo tempo programado), ON (sempre ligado) e OFF (sempre desligado);

Potência de Comando:

Tensão AC	AC-5b	AC-5a	AC-7b
	Incandescente	Fluorescente	CFL/LED/MOTOR
127V	1000W	450W	150W
220V	2000W	900W	300W

TIMER DIGITAL

1 ano
Garantia



***Ref:** TMD50BC

Tensão: 100-240V~ 50/60Hz;

Programação: horas, minutos, segundos, diária e semanal;

Display para programação;

Possui acionamento e desligamento da carga manualmente;

Até 18 programações (9 ON e 9 OFF);

Programação mínima de segundos;

Contagem **Regressiva;**

Função **Aleatória.**

TIMER ANALÓGICO

1 ano
Garantia



***Ref:** TMA0BC

Tensão: 100-240V~ 50/60Hz;

Função Timer: liga e desliga no tempo programado;

Função sempre ligado: funciona como tomada comum;

LED indicativo de carga acionada;

Temporização de cargas diversas com períodos de 15 minutos até 24 horas.

Potência de Comando:

Tensão	Resistiva	Eletrônica Fluorescente	LED	Motor
127V~	1000W	300W	150W	180W
220V~	2000W	600W	250W	300W

TIMER DIGITAL DE TRILHO

1 ano
Garantia



Uso **industrial, comercial e doméstico**, em temporização de equipamentos eletrônicos, elétricos, motores e outros dispositivos.

***Ref:** TMD2IND

Tensão: 220V~ 50/60Hz;

Até 16 programações (8 ON e 8 OFF);

Tipos de programações: horária (horas, minutos e segundos), diária e semanal;

Fixação: trilho DIN 35mm;

Potência de Comando:

Tensão	Resistiva	Eletrônica Fluorescente	Lâmpada Incandescente	LED	Motor
220V~	3500W	440W	2500W	250W	400W

Maiores
informações:



DISPOSITIVO DE PROTEÇÃO CONTRA SURTOS (DPS)

Equipamento monopolar com tecnologia MOV (ZnO), capaz de limitar surtos elétricos em instalações de baixa tensão, provocados por descargas atmosféricas e manobras no sistema elétrico.

DPS DE TRILHO SLIM BIVOLT 20 KA

2
anos
Garantia



***Ref:** DPSI0SD20-1P

Máxima tensão AC de operação contínua (Uc): 275V;
Máxima tensão ceifada: @ 1,2 KA : < 750V;
Resistência de isolamento: @ 500 VDC: > 100 MΩ;
Máxima energia: @ 2 ms: 400J;
Máxima corrente de descarga I_{max} (8/20μs): 20 KA;
Temperatura de operação: - 40°C a 80°C;
Grau de proteção: IP20;
Fixação: Trilho DIN 35 mm.

DPS DE TRILHO SLIM BIVOLT 45 KA

2
anos
Garantia



***Ref:** DPSI0SD45-1P

Máxima tensão AC de operação contínua (Uc): 275V;
Máxima tensão ceifada: @ 1,2 KA : < 750 V;
Resistência de isolamento: @ 500 VDC: > 100 MΩ;
Máxima energia: @ 2 ms: 550;
Máxima corrente de descarga I_{max} (8/20μs): 45 KA;
Temperatura de operação: - 40°C a 80°C
Grau de proteção: IP20
Fixação: Trilho DIN 35 mm.

DPS DE TRILHO SLIM BIVOLT 60 KA

2
anos
Garantia



***Ref:** DPSI0SD60-1P

Máxima tensão AC de operação contínua (Uc): 275V;
Máxima tensão ceifada: @ 1,2 KA : < 750V;
Resistência de isolamento: @ 500 VDC: > 100 MΩ;
Máxima energia: @ 2 ms: 550J;
Máxima corrente de descarga I_{max} (8/20μs): 60 KA;
Temperatura de operação: - 40°C a 80°C;
Grau de proteção: IP20;
Fixação: Trilho DIN 35 mm.

DPS DE LUMINÁRIAS, BIVOLT, 10 KV

2
anos
Garantia



***Ref:** LLIP3000

Tensão Nominal da Operação: 127-220V~ 50/60Hz;
Suportabilidade a correntes de surtos: 12 kA @ 8/20 μs;
Suportabilidade a impulsos de tensão: 10 kV @ 1,2/50 μs;
Produto protegido termicamente;
Led indicativo de Operação;
Invólucro em material com característica de não propagação e auto extinção de fogo;
Grau de proteção: IP67.

Maiores
informações:



**CAMPAINHAS
ELETRÔNICAS**

CAMPAINHA SEM FIO COM 1 CONTROLE

2 anos
Garantia



***Ref:** LECA4950

Tensão: 100-240V~ 50/60Hz;

Fácil instalação;

28 opções de toques polifônicos;

03 opções de volume;

Intensidade Sonora: entre 55dBA e 75dBA variando de acordo com o volume e som selecionado;

Design Inovador;

Alcance de até 150 metros em campo aberto;

Uso: residencial e comercial.

CAMPAINHA SEM FIO COM 2 CONTROLES

2 anos
Garantia



***Ref:** LECA4950 (2C)

Tensão: 100-240V~ 50/60Hz;

Fácil instalação;

28 opções de toques polifônicos;

03 opções de volume;

Intensidade Sonora: entre 55dBA e 75dBA variando de acordo com o volume e som selecionado;

Design Inovador;

Alcance de até 150 metros em campo aberto;

Uso: residencial e comercial.

CAMPAINHA ELETRÔNICA COM FIO

2 anos
Garantia



***Ref:** LECO4004

Tensão: 127-240V~ 50/60Hz <1W;

28 opções de toques polifônicos com **3 níveis** de volume configuráveis;

Instalação em caixa 4x2;

Uso: residencial e comercial.

Maiores
informações:



ADAPTADORES MÚLTIPLOS

ADAPTADOR MÚLTIPLO 2T + 2 USB



O **Adaptador Múltiplo SL6017 X** é ideal para ligar todos seus equipamentos com segurança e praticidade.

Este equipamento conta com chave LIGA/DESLIGA com LED indicador, duas tomadas no padrão brasileiro.

***Ref: SL6017 X**

Tensão Máxima: 250V~ 60Hz

Corrente Máxima Tomada: 10A;

USB de 5V/2.1A (Máxima);

Plugue e tomada certificados conforme NBR14936 e NBR14136.

ADAPTADOR MÚLTIPLO 4T



O **Adaptador Múltiplo SL6010 X** possui 4 tomadas no padrão brasileiro, sendo uma delas em posição lateral que não obstrui as demais tomadas, ideal para fontes com tomada 90°.

***Ref: SL6010 X**

Corrente Máxima: 10A;

Plugue e tomada certificados conforme NBR14936 e NBR14136.

Maiores
informações:



**LUMINÁRIAS DE EMERGÊNCIA
& CHAVE COMANDO DE GRUPO**

LUMINÁRIA DE EMERGÊNCIA

2 anos
Garantia



Realiza acendimento automático dos LEDs na falta de energia elétrica, permanecendo ligada pelo tempo de carga da bateria ou até o retorno da energia.

***Ref:** LLEM3000

Tensão: 127-220V~ 50/60Hz;

Bateria: 3,7V - 1,2Ah Li-ion - Recarregável - Função auto;

Fluxo luminoso nominal: 170 lúmens (máx.) e 80 lúmens (mín.);

Duração da Bateria:

☀ Intensidade máxima até 3h

☀ Intensidade mínima até 6h

Exclusivo sistema de proteção contra sobrecarga da bateria, estendendo a sua vida útil;

Liga automaticamente na falta de energia elétrica;

Consumo máximo	Tempo de Carga	Temperatura de cor	Proteção contra surtos na rede elétrica
3W	Aprox. 20 horas	6500-7000K	8,6 J@ 2ms

LUMINÁRIA DE EMERGÊNCIA

2 anos
Garantia



Realiza acendimento automático dos LEDs na falta de energia elétrica, permanecendo ligada pelo tempo de carga da bateria ou até o retorno da energia.

***Ref:** LLEM3001

Tensão: 127-220V~ 50/60Hz;

Bateria: 3,7V - 1Ah Li-ion - Recarregável - Função auto;

Fluxo luminoso nominal: 100 lúmens (máx.) e 60 lúmens (mín.);

Duração da Bateria:

☀ Intensidade máxima até 3h

☀ Intensidade mínima até 6h

Liga automaticamente na falta de energia elétrica;

Consumo máximo	Tempo de Carga	Temperatura de cor	Proteção contra surtos na rede elétrica
4W	Aprox. 20 horas	6000-7500K	8,6 J@ 2ms

CHAVE COMANDO DE GRUPO

1 ano
Garantia

A Chave Comando de Grupo é utilizada para aumentar a capacidade de carga dos Relés da Exatron. Apresenta praticidade na instalação e robustez para resistir as intempéries de ambientes externos.

Disponíveis em 48 diferentes modelos (1 ou 2 vias; 30, 50 e 60A; Contato NA ou NF; 127 ou 220V).

A Chave Comando de Grupo é acionada por um **Relé Fotelétrico** ou **Relé Fotimer**.

Este equipamento é utilizado em redes de iluminação pública, jardins, clubes, praças, quadras esportivas, estacionamentos e luminosos.



1 VIA	Tensão		Contato	
	127V	220V	NA	NF
COM DISJUNTOR				
1X30A BST	1	2	DA	DF
1X50A BSC	1	2	DA	DF
1X60A BSS	1	2	DA	DF
SEM DISJUNTOR				
1X30A BST	1	2	SA	SF
1X50A BSC	1	2	SA	SF
1X60A BSS	1	2	SA	SF

2 VIAS	Tensão		Contato	
	127V	220V	NA	NF
COM DISJUNTOR				
2X30A BDT	1	2	DA	DF
2X50A BDC	1	2	DA	DF
2X60A BDS	1	2	DA	DF
SEM DISJUNTOR				
2X30A BDT	1	2	SA	SF
2X50A BDC	1	2	SA	SF
2X60A BDS	1	2	SA	SF

Maiores
informações:



Maiores
informações:

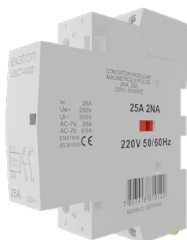


CONTADORES

Os Contadores Exatron são usados em circuitos de comando de iluminação, climatização, bombeamento, aquecimento e motores elétricos, podem ser associados a relés, timers, sensores de presença, programadores e demais soluções de automação residencial, predial, comercial e industrial.

CONTATOR **MAGNÉTICO**

1 ano
Garantia



***Ref:** LECT4000
Tensão: 220V;
Polos: 2NA;
Corrente: 25A;
Frequência: 50/60Hz;
Tabela de Potência:

Ie	25A
Ue~	250V
Uj~	500V
AC-7a	25A
AC-7b	8,5A

CONTATOR **MAGNÉTICO**

1 ano
Garantia



***Ref:** LECT4001
Tensão: 220V;
Polos: 2NF;
Corrente: 25A;
Frequência: 50/60Hz;
Tabela de Potência:

Ie	25A
Ue~	250V
Uj~	500V
AC-7a	25A
AC-7b	8,5A

CONTATOR **MAGNÉTICO**

1 ano
Garantia

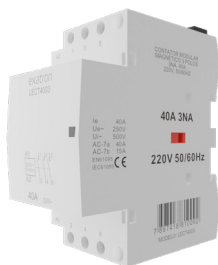


***Ref:** LECT4002
Tensão: 220V;
Polos: 2NA;
Corrente: 40A;
Frequência: 50/60Hz;
Tabela de Potência:

Ie	40A
Ue~	250V
Uj~	500V
AC-7a	40A
AC-7b	15A

CONTATOR **MAGNÉTICO**

1 ano
Garantia

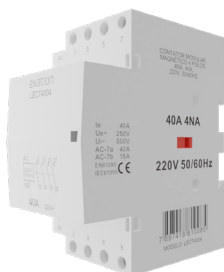


***Ref:** LECT4003
Tensão: 220V;
Polos: 3NA;
Corrente: 40A;
Frequência: 50/60Hz;
Tabela de Potência:

Ie	40A
Ue~	250V
Ui~	500V
AC-7a	40A
AC-7b	15A

CONTATOR **MAGNÉTICO**

1 ano
Garantia



***Ref:** LECT4004
Tensão: 220V;
Polos: 4NA;
Corrente: 40A;
Frequência: 50/60Hz;
Tabela de Potência:

Ie	40A
Ue~	250V
Ui~	500V
AC-7a	40A
AC-7b	15A

CONTATOR **MAGNÉTICO**

1 ano
Garantia



***Ref:** LECT4005
Tensão: 220V;
Polos: 2NF;
Corrente: 40A;
Frequência: 50/60Hz;
Tabela de Potência:

Ie	40A
Ue~	250V
Ui~	500V
AC-7a	40A
AC-7b	18A

CONTATOR MAGNÉTICO

1 ano
Garantia



***Ref:** LECT4006
Tensão: 220V;
Polos: 3NF;
Corrente: 40A;
Frequência: 50/60Hz;
Tabela de Potência:

Ie	40A
Ue~	250V
Ui~	500V
AC-7a	40A
AC-7b	15A

CONTATOR MAGNÉTICO

1 ano
Garantia

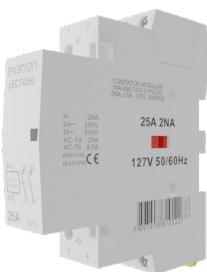


***Ref:** LECT4007
Tensão: 220V;
Polos: 4NF;
Corrente: 25A;
Frequência: 50/60Hz;
Tabela de Potência:

Ie	25A
Ue~	250V
Ui~	500V
AC-7a	25A
AC-7b	8,5A

CONTATOR MAGNÉTICO

1 ano
Garantia



***Ref:** LECT4050
Tensão: 127V;
Polos: 2NA;
Corrente: 25A;
Frequência: 50/60Hz;
Tabela de Potência:

Ie	25A
Ue~	250V
Ui~	500V
AC-7a	25A
AC-7b	8,5A

CONTATOR **MAGNÉTICO**

1 ano
Garantia



***Ref:** LECT4051
Tensão: 127V;
Polos: 2NA;
Corrente: 40A;
Frequência: 50/60Hz;
Tabela de Potência:

Ie	40A
Ue~	250V
Ui~	500V
AC-7a	40A
AC-7b	15A

CONTATOR **MAGNÉTICO COM CHAVE**

1 ano
Garantia

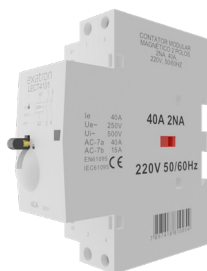


***Ref:** LECT4100
Tensão: 220V;
Polos: 2NA;
Corrente: 25A;
Frequência: 50/60Hz;
Chave: AUTO-ON-OFF
Tabela de Potência:

Ie	25A
Ue~	250V
Ui~	500V
AC-7a	25A
AC-7b	8,5A

CONTATOR **MAGNÉTICO COM CHAVE**

1 ano
Garantia



***Ref:** LECT4101
Tensão: 220V;
Polos: 2NA;
Corrente: 40A;
Frequência: 50/60Hz;
Chave: AUTO-ON-OFF
Tabela de Potência:

Ie	40A
Ue~	250V
Ui~	500V
AC-7a	40A
AC-7b	15A

CONTATOR MAGNÉTICO COM CHAVE

1 ano
Garantia



***Ref:** LECT4150
Tensão: 127V;
Polos: 2NA;
Corrente: 25A;
Frequência: 50/60Hz;
Chave: AUTO-ON-OFF
Tabela de Potência:

Ie	25A
Ue~	250V
Ui~	500V
AC-7a	25A
AC-7b	8,5A

CONTATOR AUXILIAR

1 ano
Garantia



***Ref:** LECT4200
Tensão: 127/220V;
Polos: 2NA;
Corrente: 1A;
Frequência: 50/60Hz;
Tabela de Potência:

Ie	1A
Ui~	500V

CONTATOR AUXILIAR

1 ano
Garantia



***Ref:** LECT4201
Tensão: 127/220V;
Polos: 1NA + 1NF;
Corrente: 1A;
Frequência: 50/60Hz;
Tabela de Potência:

Ie	1A
Ui~	500V

Maiores
informações:



**LED NOTURNO
(BABY LIGHT)**

Os LEDs Noturnos Exatron possuem uma luz suave de baixo consumo, proporcionando mais segurança e tranquilidade ao circular pela sua casa a noite.

1 ano
Garantia

Funcionamento: fotocélula (liga automaticamente ao escurecer e desliga na presença de luz no ambiente);

Tensão: 110-220V~ 50/60Hz;

Nível de acionamento: 2 a 5 lux;

GATINHO

***Ref:** LLLN3004



BALIZADOR

***Ref:** LLLN3003



COELHINHA

***Ref:** LLLN3000



VAQUINHA

***Ref:** LLLN3001



COALA

***Ref:** LLLN3002



Maiores
informações:



PROTETORES DE LINHA

Proteja seus eletrodomésticos e equipamentos elétricos contra surtos de tensão com os **Protetores de Linha Exatron**. Feito em plástico antichamas, plugue e tomadas de três pinos, de acordo com o padrão **NBR14136**. Certificado **INMETRO** com aprovações nos testes da norma de segurança para plugues e tomadas.

Design diferenciado com furação para fixar o produto e uma tomada com afastamento para plugues críticos, como por exemplo, fontes ou carregadores, evitando a sobreposição e inutilização de uma das tomadas;

Proteção contra sobrecargas: (Fusível de 10 A);

Varistor de Proteção: (80 J @ 2ms);

Comprimento do cabo: 1,5 metros;

Disponíveis nas cores preta e branca.

Tabela de Potência:

127 V~	220 V~
1270 W	2200 W

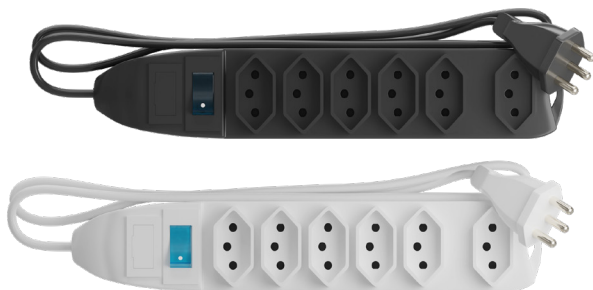
FL04T PT / FL04T BC

1
ano
Garantia



FL06T PT / FL06T BC

1
ano
Garantia



Maiores
informações:



LINHA ELÉTRICA

myX

CONJUNTO 4X2 01 INTERRUPTOR



***Ref: LECO4000**

01 Interruptor bipolar paralelo 10A/250V.

***Ref: LECO4001**

01 Interruptor bipolar simples 10A/250V.

***Ref: LECO4008**

01 Interruptor intermediário 10A/250V (four way).

***Ref: LECO4015**

01 Interruptor paralelo 10A/250V.

***Ref: LECO4024**

01 Interruptor simples 10A/250V.

CONJUNTO 4X2 02 INTERRUPTORES



***Ref: LECO4010**

02 Interruptores paralelos 10A/250V.

***Ref: LECO4020**

02 Interruptores simples 10A/250V.

CONJUNTO 4X2 03 INTERRUPTORES



***Ref: LECO4009**

03 Interruptores paralelos 10A/250V.

***Ref: LECO4016**

03 Interruptores simples 10A/250V.

CONJUNTO 4X2 01 INTERRUPTOR + 01 TOMADA



***Ref: LECO4012**

01 Interruptor paralelo 10A + 01 Tomada 2P+T 20A/250V Vermelha

***Ref: LECO4013**

01 Interruptor paralelo 10A + 01 Tomada 2P+T 10A/250V

***Ref: LECO4014**

01 Interruptor paralelo 10A + 01 Tomada 2P+T 20A/250V

***Ref: LECO4021**

01 Interruptor simples 10A + 01 Tomada 2P+T 20A/250V Vermelha

***Ref: LECO4022**

01 Interruptor simples 10A + 01 Tomada 2P+T 10A/250V

***Ref: LECO4023**

01 Interruptor simples 10A + 01 Tomada 2P+T 20A/250V

CONJUNTO 4X2 02 INTERRUPTORES + 01 TOMADA



***Ref: LECO4017**

02 Interruptores simples 10A + 01 Tomada 2P+T 20A/250V Vermelha

***Ref: LECO4018**

02 Interruptores simples 10A + 01 Tomada 2P+T 10A/250V

***Ref: LECO4019**

02 Interruptores simples 10A + 01 Tomada 2P+T 20A/250V

CONJUNTO 4X2 01 TOMADA



***Ref: LECO4029**

01 Tomada 2P+T 20A/250V Vermelha

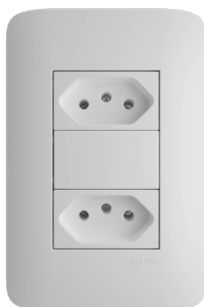
***Ref: LECO4032**

01 Tomada 2P+T 10A/250V

***Ref: LECO4034**

01 Tomada 2P+T 20A/250V

CONJUNTO 4X2 02 TOMADAS

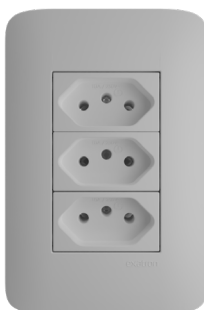


***Ref: LECO4028**
02 Tomadas 2P+T 20A/250V Vermelha

***Ref: LECO4031**
02 Tomadas 2P+T 10A/250V

***Ref: LECO4033**
02 Tomadas 2P+T 20A/250V

CONJUNTO 4X2 03 TOMADAS



***Ref: LECO4047**
03 Tomadas 2P+T 10A/250V
Tomada 10A 2P+T

CONJUNTO 4X2 INTERRUPTOR PULSADOR



***Ref: LECO4011**
01 Interruptor pulsador minuteria 10A/250V
(lâmpada gravada)

***Ref: LECO4025**
01 Interruptor pulsador campainha 10A/250V
(sino gravado)



Ícones gravados a laser, não desbotam

CONJUNTO 4X2 CAMPAINHA CIGARRA BIVOLT

5
anos
Garantia



***Ref: LECO4035**
Campainha cigarra bivolt 100-250V~

CONJUNTO 4X2 TOMADA HDMI

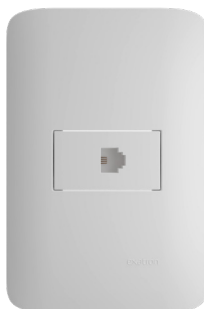
2
anos
Garantia



***Ref: LECO4037**
01 Tomada HDMI

CONJUNTO 4X2 TOMADA DE TELEFONE

5
anos
Garantia



***Ref: LECO4026**
01 Tomada de telefone RJ-11 (2 fios) CAT.3

CONJUNTO 4X2 TOMADA DE REDE

5
anos
Garantia



***Ref:** LECO4027

01 Tomada de rede RJ-45 CAT.5E

CONJUNTO 4X2 TOMADA DE TV CABO COAXIAL

5
anos
Garantia



***Ref:** LECO4030

01 Tomada de TV Cabo Coaxial

CONJUNTO 4X2 TOMADA USB

2
anos
Garantia



***Ref:** LECO4036

Tensão: 100-240V~ 50/60Hz;

Capacidade de carga: 10,5W (5V - 2,1A);

Proteção contra sobretensão, sobrecorrente e sobretemperatura;

Função QuickCharge™: permite carregamento mais rápido, quando o dispositivo for compatível;

TOMADA USB PARA SMARTPHONE COM SUPORTE

2 anos
Garantia

A tomada USB com suporte para smartphone da Exatron é uma maneira prática e segura para carregar seu smartphone ou tablet, além de servir de base para a IHM (interface homem-máquina) da sua automação residencial.

É compatível com dispositivos com a função Smart Charger permitindo cargas mais rápidas.



***Ref:** LECO4036 (SUP)

Tensão: 100-240 V~ 50/60 Hz;

Consumo em standby de 0,3W ;

Fonte de alimentação: 5V;

Capacidade de carga: 10,5 W (5 V - 2 ,1A);

Proteção contra sobretensão, sobrecorrente e sobretemperatura;

Proteção contra surto: 3 kV;

Compatível com conector USB tipo A;

Compatível com dispositivos com função smart charger, permitindo cargas mais rápidas sem afetar a vida útil da bateria do dispositivo USB;

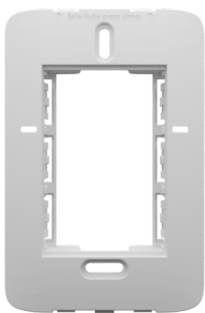
Ligação: 2 fios (fase e neutro);

Produto conforme com a norma de segurança IEC 60950/2013 com objetivo de prever e proteger os consumidores em relação aos riscos elétricos, mecânicos, térmicos, fogo e radiação dos aparelhos, quando em utilização normal. Nº ITE 0025a/2018;

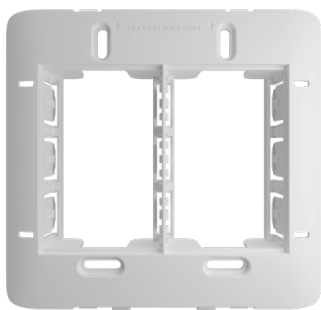
Composição: componentes plásticos, componentes eletrônicos e ligas metálicas.

SUPORTE

5 anos
Garantia



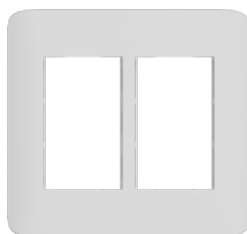
***Ref: LESU4200**
Suporte 4x2



***Ref: LESU4400**
Suporte 4x4

PLACAS

5 anos
Garantia



***Ref: LEPC4200**

Placa Cega 4x2 + suporte

***Ref: LEPC4201**

Placa 4x2 1/3

***Ref: LEPC4202**

Placa 4x2 2/3

***Ref: LEPC4203**

Placa 4x2 3/3

***Ref: LEPC4204**

Placa Cega 4x2

***Ref: LEPC4205**

Placa 4x2 1/3 + suporte

***Ref: LEPC4206**

Placa 4x2 Placa 2/3 + Suporte

***Ref: LEPC4207**

Placa 4x2 Placa 3/3 + Suporte

***Ref: LEPC4400**

Placa Cega 4x4 + suporte

***Ref: LEPC4403**

Placa 4x4, 2X 3/3

***Ref: LEPC4404**

Placa 4x4 Cega

***Ref: LEPC4405**

Placa 4x4 2X 3/3 + Suporte

Maiores
informações:



MÓDULOS

MÓDULO 1/3 INTERRUPTOR



5
anos
Garantia



***Ref: LEMO4001**
Interruptor bipolar paralelo 10A/250V

***Ref: LEMO4002**
Interruptor bipolar simples 10A/250V

***Ref: LEMO4008**
Interruptor intermediário 10A/250V

***Ref: LEMO4009**
Interruptor paralelo 10A/250V

***Ref: LEMO4010**
Interruptor simples 10A/250V

MÓDULOS 1/3 CEGOS

5
anos
Garantia



***Ref: LEMO4006**
02 Módulos cegos



***Ref: LEMO4007**
01 Módulo cego

MÓDULO 1/3 TOMADA



5
anos
Garantia



***Ref: LEMO4015**
Tomada 2P+T 20A/250V Vermelha

MÓDULO 1/3 TOMADA



5
anos
Garantia



***Ref: LEMO4017**
Tomada 2P+T 10A/250V

***Ref: LEMO4018**
Tomada 2P+T 20A/250V

MÓDULO 1/3 CAMPAINHA CIGARRA BIVOLT

2
anos
Garantia



***Ref: LEMO4020**
Campainha Cigarra bivolt 100-250V~

MÓDULO 1/3 CONECTOR HDMI



***Ref:** LEMO4021
Tomada HDMI

5 anos
Garantia

MÓDULO 1/3 VARIADOR DIMMER ROTATIVO



***Ref:** LEMO4005
Variador dimmer rotativo bivolt

2 anos
Garantia

MÓDULO 1/3 TOMADA USB



***Ref:** LEMO4019
Carregador USB 5V 2,1A bivolt

5 anos
Garantia

MÓDULO 1/3 INTERRUPTOR PULSADOR CAMPAINHA



***Ref:** LEMO4011
Interruptor pulsador campainha 10A/250V (sino gravado)

5 anos
Garantia

MÓDULO 1/3 INTERRUPTOR PULSADOR MINUTERIA



***Ref:** LEMO4012
Interruptor pulsador minuteria 10A/250V (lâmpada gravada)

5 anos
Garantia

MÓDULO 1/3 TOMADA DE TELEFONE

5
anos
Garantia



***Ref:** LEMO4013
Tomada de telefone RJ-11 (2 fios)

MÓDULO 1/3 TOMADA DE REDE

5
anos
Garantia



***Ref:** LEMO4014
Tomada de rede RJ-45 CAT.5
***Ref:** LEMO4025
Módulo 1/3 RJ45 s/ conector (vazado)
***Ref:** LEMO4029
Módulo 1/3 RJ-45 CAT. 6E

MÓDULO 1/3 COM FURO DE 11MM

5
anos
Garantia



***Ref:** LEMO4023
Furo de 11mm para cabo

MÓDULO 1/3 TOMADA DE TV CABO COAXIAL

5
anos
Garantia



***Ref:** LEMO4016
Tomada de TV cabo coaxial

MÓDULO 1/3 INTERRUPTOR DIMMER TOUCH

2
anos
Garantia



***Ref:** LEMO4000
Interruptor Inteligente Touch bivolt

Maiores
informações:



**PLUGUES E
ADAPTADORES**

PLUGUE DESMONTÁVEL MACHO



5 anos
Garantia



***Ref: LEPA4001**
Plugue macho 2P+T 10A/250V

PLUGUE DESMONTÁVEL MACHO 90°



5 anos
Garantia



***Ref: LEPA4002**
Plugue macho 2P+T 10A/250V 90°

PLUGUE DESMONTÁVEL FÊMEA



5 anos
Garantia



***Ref: LEPA4003**
Plugue fêmea 2P+T 10A/250V

TOMADA MÚLTIPLA T



5 anos
Garantia



***Ref: LEPA4005**
Tomada múltipla T 2P+T 10A/250V

ADAPTADOR REVERSO



5 anos
Garantia



***Ref: LEPA4000**
Adaptador reverso 2P+T 10A/250V

PLUGUE DESMONTÁVEL MACHO



5 anos
Garantia



***Ref: LEPA4001 PP**
56 unidades
2P+T 10A/250V



***Ref: LEPA4001 PG**
80 unidades
2P+T 10A/250V

PLUGUE DESMONTÁVEL MACHO 90°



5 anos
Garantia



***Ref: LEPA4002 PP**
30 unidades
2P+T 10A/250V 90°



***Ref: LEPA4002 PG**
50 unidades
2P+T 10A/250V 90°

PLUGUE DESMONTÁVEL FÊMEA



5 anos
Garantia



***Ref: LEPA4003 PP**
30 unidades
2P+T 10A/250V



***Ref: LEPA4003 PG**
50 unidades
2P+T 10A/250V

TOMADA MÚLTIPLA T



5 anos
Garantia



***Ref: LEPA4005 PP**
10 unidades
2P+T 10A/250V



***Ref: LEPA4005 PG**
18 unidades
2P+T 10A/250V

ADAPTADOR REVERSO



5 anos
Garantia



***Ref: LEPA4000 PP**
26 unidades
2P+T 10A/250V



***Ref: LEPA4000 PG**
40 unidades
2P+T 10A/250V

Maiores
informações:



myhouse



Myhouse

Você não precisa mais esperar chegar em casa para climatizar o ambiente. Com os produtos e aplicativo *MyHouse*, você pode acionar cenários por geolocalização, deixando sua casa confortável para à sua chegada. Controle a iluminação do seu lar de forma mais eficiente com uso dos Sensores de Presença *MyHouse*. Além disto, você pode controlar os seus dispositivos através de comandos por voz com a Alexa e Google e também compartilhar as configurações de controle com quem você quiser.

home automation
Xperience

SMART WI-FI INTERFACE DE REDE WWW

3
anos

Garantia



Tecnologia que permite ao usuário acessar, monitorar e controlar a sua rede MyHouse pela internet remotamente. A interface também possui função copiador de controle remoto IR, sendo possível copiar os códigos de transmissão de controles remotos e assim controlar televisores, condicionadores de ar, home theater, entre outros dispositivos que utilizam esta tecnologia.

***Ref:** LSIF5004

Tensão: 100-240V~ 50/60 Hz 2,5W;

Tecnologia que utiliza rede sem fio (Bluetooth Mesh) para uso em automação doméstica;

Cobertura: 360° com alcance de até 12m;

Permite conexão com rede Wi-fi local;

Instalação: utilizar diretamente sobre móveis ou embutidos/sobreposto em alturas de 2,4m;

Uso: interno.

SMART CONTROLE REMOTO

3
anos

Garantia



Tecnologia que permite controlar aparelhos que utilizam a tecnologia infravermelho, sendo possível copiar os códigos de transmissão de controles remotos e assim controlar televisores, condicionadores de ar, home theater, entre outros dispositivos que utilizam esta tecnologia, por meio de comandos enviados dos dispositivos MyHouse, Smartphone ou Tablet.

***Ref:** LSCR5000

Tensão: 100-240V~ 50/60 Hz 2,5W;

Tecnologia que utiliza rede sem fio (Bluetooth Mesh) para uso em automação doméstica;

Cobertura: 360° com alcance de até 12m;

Instalação: utilizar diretamente sobre móveis ou embutidos/sobreposto em alturas de 2,4m;

Uso: interno.

SMART SENDER DIMMER TOUCH

3
anos

Garantia



Interruptor duplo, inteligente com tecnologia TOUCH que possibilita acionamento sem fio de cargas através de outros dispositivos da linha Smart permitindo ligar, desligar e dimerizar (quando a carga for dimerizável).

***Ref:** LSID5000

Tensão: 100-240V~ 50/60 Hz 1W

Tecnologia que utiliza rede sem fio (Bluetooth Mesh) para uso em automação doméstica;

Instalação: em caixa 4x2;

Uso: interno.

SMART TOMADA

3
anos

Garantia



É um dispositivo que controla remotamente o acionamento de equipamentos ligados a tomada como: ventilador, luminária, televisão, abajur, etc.

Ref: LSTO5000

Tensão: 100-240V~ 50/60 Hz 2W;

Tecnologia que utiliza rede sem fio (Bluetooth Mesh) para uso em automação doméstica;

Instalação: diretamente na tomada onde estiver instalado o equipamento a ser controlado;

Uso: Ambientes internos com temperatura entre -5°C e 40°C;

Potência de Comando:

Tensão	Lâmpadas LED/ELETRÔNICA	Halógena	Motor
127V	180W	400W	120W
220V	280W	800W	120W

SMART RELÉ FOTOSOQUETE E27

3
anos

Garantia



O Smart Relé Fotosoquete E27 Exatron mantém acesas lâmpadas na ausência de luz natural, desligando-as ao amanhecer.

Ref: LSRL5006

Tensão: 100-240V~ 50/60 Hz 1W;

Tecnologia que utiliza rede sem fio (Bluetooth Mesh) para uso em automação doméstica;

Consumo: <1W;

Uso: interno e externos protegido de intempéries;

Potência de Comando:

Tensão	Posição da Lâmpada	Potência Máxima
127V		60W
220V		40W

SMART TOMADA 4X2

3
anos

Garantia



É um controle inteligente de equipamentos ligados na tomada, como ventiladores, cafeteiras, luminárias, elétricos, eletrônicos e outros eletrodomésticos. Por meio dela, é possível ligar e desligar pelo botão ou por comandos via rede sem fio (Bluetooth Mesh), enviado de um outro dispositivo MyHouse, Smartphone ou Tablet.

Ref: LSTO5001

Tensão: 100-240V~ 50/60Hz 2W;

Tecnologia que utiliza rede sem fio (Bluetooth Mesh) para uso em automação doméstica;

Instalação: em caixa 4x2;

Uso: Ambientes internos.

Potência de Comando:

Tensão	Lâmpadas LED/ELETRÔNICA	Halógena	Motor
127V	250W	1000W	300W
220V	350W	1800W	300W

SMART ATUADOR DIMERIZADOR PARA DRIVER

3
anos

Garantia



Indicado para acionar lâmpadas com opção de dimerização pelo protocolo analógico de 0-10V.

***Ref:** LSAD5000

Tensão: 100-240V~ 50/60Hz 1,5W;

Tecnologia que utiliza rede sem fio (Bluetooth Mesh) para uso em automação doméstica;

Instalação: embutido em caixa 4x2, 4x4, sextavada;

Uso: interno.

SMART RELÉ DE CONTROLE

3
anos

Garantia



É indicado para acionar os dois comandos (abrir e fechar) de cortinas, com sistema de proteção que não permite o acionamento simultâneo nos dois sentidos.

***Ref:** LSRL5000

Tensão: 100-240V~ 50/60 Hz 1,5W;

Tecnologia que utiliza rede sem fio (Bluetooth Mesh) para uso em automação doméstica;

Instalação: junto a cortina, embutida em caixa 4x2, 4x4, sextavada ou forro;

Uso: interno;

Potência de Comando:

Tensão	Potência Motor
127V~	100W
220V~	100W

SMART LAMP

3
anos

Garantia



Indicado para acionar uma ou mais lâmpadas com opção de dimerização, quando a carga permitir.

***Ref:** LSRL5008

Tensão: 100-240V~ 50/60 Hz 1,5W;

Tecnologia que utiliza rede sem fio (Bluetooth Mesh) para uso em automação doméstica;

Instalação: embutido em caixa 4x2, 4x4, sextavada;

Uso: interno;

Potência de Comando:

Tensão	Potência	Lâmpadas
127V~	100W	Led/Eletrônica Halógena THD< 20%PF>0,90
220V~	100W	

SMART RELÉ FOTOCONTROLADOR

3
anos

Garantia



Este equipamento é indicado para iluminação, exemplo: jardins, fachadas, estacionamentos, entre outras cargas compatíveis com a potência deste produto.

***Ref:** LSRL5007

Tensão: 100-240V~ 50/60 Hz 2W;

Tecnologia que utiliza rede sem fio (Bluetooth Mesh) para uso em automação doméstica;

Sensibilidade: mínima ou máxima;

Índice de proteção: IP65, IP67 (sob consulta);

Instalação: em tomada para relé;

Uso: externo;

Potência de Comando:

Tensão	Resistiva	Indutivas	Corrigida	LED FP>0,92	LED FP<0,92
127V~	1000W	1200VA	500VA	200VA	150W
220V~	1000W	500VA	300VA	300VA	200W

SMART INTERFACE SENDER

3 anos

Garantia



O Smart Interface Sender Exatron é um dispositivo inteligente que permite controlar com tecnologia sem fio (Bluetooth Mesh) quase todos os produtos da linha smart Exatron através de um interruptor comum.

***Ref:** LSIFS5002

Tensão: 100-240V~ 50/60 Hz 0,5W;

Instalação: embutida em caixa 4x2, 4x4, sextavada ou forro com temperatura ambiente de 0°C à 40°C;

Uso: interno.

SMART SENSOR DE PRESENÇA FRONTAL

3 anos

Garantia



O Sensor de Presença Frontal Smart permite o acionamento de cargas temporizadas e associação para acionar outros dispositivos da linha Smart.

***Ref:** LSSF5001

Tensão: 100-240V~ 50/60 Hz 2W;

Tecnologia que utiliza rede sem fio (Bluetooth Mesh) para uso em automação doméstica;

Cobertura: 110° com alcance de 13m instalado em altura de 2,1m, em temperatura de @ 25°C;

Sensibilidade: mínima, média ou máxima;

Temporizador: configurável com recontagem;

Uso: interno;

Potência de Comando:

Tensão	Potência	LED/Eletrônica/Halógena
127V~	120W	THD>20 PF>0,90
220V~	220W	

SMART SENSOR DE PRESENÇA DE PAREDE

3 anos

Garantia



O Sensor de Parede Smart é um dispositivo inteligente para o acionamento de cargas temporizadas e associação para acionar outros dispositivos da linha Smart.

Ref: LSSP5000

Tensão: 100-240V~ 50/60 Hz 1W;

Tecnologia que utiliza rede sem fio (Bluetooth Mesh) para uso em automação doméstica;

Cobertura: 110° com alcance de 7m instalado em altura de 1,2m, em temperatura ambiente de @ 25°C;

Temporizador: configurável com recontagem.

Uso: interno.

SMART SENSOR DE PRESENÇA DE TETO

3 anos

Garantia



O Sensor de Presença Smart Teto é indicado para o acionamento de cargas temporizadas.

Ref: LSST5000

Tensão: 100-240V~ 50/60 Hz 1W;

Tecnologia que utiliza rede sem fio (Bluetooth Mesh) para uso em automação doméstica;

Cobertura: 360° com alcance de diâmetro de 7m instalado em altura de 2,4m, @ 25°C;

Sensibilidade: mínima, média ou máxima;

Temporizador configurável com recontagem;

Uso: interno.

Configure seus dispositivos da linha Smart através de seu Smartphone

Utilizando o aplicativo do seu smartphone, é possível configurar cenários, cercamento eletrônico, agendamentos, associações e grupos dos dispositivos da linha MyHouse.



Baixar na
App Store



DISPONÍVEL NO
Google Play



exatron

Indústria Brasileira
Rua Engenheiro Homero Carlos Simon, 1089
Guajuviras - CEP 92442-000 - Canoas/RS - Brasil
CNPJ: 90.191.529/0001-22
contato@exatron.com.br
(51) 3357.5000 - 0800.541.3310

Características técnicas sujeitas a alteração sem aviso prévio
CAT020 REV1