

exatron



www.exatron.com.br

Novo complexo fabril

Com investimento de R\$ 25 milhões, a sede da Exatron – indústria líder no país na venda de sensores de presença e relés para iluminação – está em novo endereço. A empresa, completa 36 anos de mercado em novembro de 2020, foi uma das primeiras a se instalar no PCI (Parque Canoas de Inovação), em uma área de 11 mil metros quadrados.

A nova sede permitiu a triplicação de área fabril, dando condições necessárias para que a Exatron suporte as demandas de mercado, além do início da produção de suas duas novas linhas, a Elétrica MyX e a de automação residencial, MyHouse.

Sumário

* Sensores de Presença para Iluminação	04
* Relés para Iluminação	12
* Tomadas para Relé	18
* Dimmer Rotativo e Interruptor Inteligente Touch	21
* Minuteria & Timers (temporizador)	23
* Dispositivos de Proteção contra Surtos	26
* Campanhas Eletrônicas	28
* Adaptadores Múltiplos	30
* Luminária de Emergência e Chave Comando de Grupo	32
* Contatores Modulares	35
* LED Noturnos	41
* Protetores de Linha	43
* Linha Elétrica MyX	45
* Módulos	52
* Plugues e Adaptadores	56
* MyHouse	60



SENSOR DE PRESENÇA

Os sensores detectam a movimentação de fontes de calor, como pessoas e carros, através de um sensor infravermelho que aciona e desliga a carga após a ausência de movimento, de acordo com o tempo programado.

SENSOR DE PRESENÇA **FRONTAL** **SMART X-CONTROL**



***Ref:** LESF4000 (XC)

Tensão: 100-240V~ 50/60Hz;

Regulagem de tempo: 1 e 30 segundos, 1 a 60 minutos, 1, 2, 3, e 4 horas (determinado pelo app com recontagem de tempo automática a partir da última detecção);

Regulagem de Lux da Fotocélula: OFF, máxima e mínima;

Regulagem de Sensibilidade: máxima, média e mínima;

Cobertura: 110° com alcance de até 15m na temperatura ambiente de 25°C, em uma altura de 2,1m

Amigo da Lâmpada;

*** Para alterar as configurações de Tempo, Fotocélula e Sensibilidade utilize o aplicativo Smart X-Control;**

Uso: Interno.

Potência de Comando:

Tensão	Eletrônica/LED	Halógena
127V~	180W	400W
220V~	280W	800W
THD < 20% PF > 0,90		

Recontagem de tempo

Automática

Conectron

3 fios

LED Indicador

Sim

Cor

Branco

SENSOR DE PRESENÇA **FRONTAL**



EXTERNO

***Ref:** SPFOEX BC | SPFOEX PT

Tensão: 100-240V~ 50/60Hz;

Tecnologia: microcontrolado com controle de inrush e AWS (anti wind system);

Regulagem de tempo: 1 segundo, 1, 3, 6, 15 e 30 minutos (por trimpot);

Regulagem de Lux da Fotocélula: mínima até máxima;

Regulagem de Sensibilidade: mínima até máxima;

Cobertura: até 180° (com cortinas deslizantes para regulagem do ângulo de visão) com alcance de até 12m @ 25°C;

Amigo da Lâmpada;

Uso: interno/externo

Potência de Comando:

Tensão	Incandescente	Eletrônica	LED
127V~	600W	200W	150W
220V~	1200W	300W	250W

Recontagem de tempo

Automática

Número de fios

3 fios

LED Indicador

Sim

Cor

Branco (BC) ou preto (PT)

****Android, Google Play e o logotipo do Google Play são marcas registradas da Google LLC. iOS, App Store e o logotipo da App Store são marcas registradas da Apple Inc.**

SENSOR DE PRESENÇA FRONTAL SMART X-CONTROL



EXTERNO



***Ref:** LESFEXXC
Tensão: 100-240V~ 50/60Hz;
Tecnologia: microcontrolado com controle de inrush e AWS (anti wind system);
Regulagem de tempo: 1 e 30 segundos, 1 a 60 minutos e 1, 2, 3 e 4 horas (determinado pelo app com recontagem de tempo automática a partir da última detecção);
Regulagem de Lux da Focélula: OFF, mínima e máxima;
Regulagem de Sensibilidade: máxima, média e mínima;
Cobertura: 180° (com cortinas deslizantes para ajuste do ângulo de visão) com alcance de até 12m @ 25°C, instalado na parede, numa altura de aproximadamente 2,1m;
Amigo da Lâmpada;
*** Para alterar as configurações de Tempo, Focélula e Sensibilidade utilize o aplicativo Smart X-Control**
Uso: interno/externo

Potência de Comando:

Tensão	Incandescente	Eletrônica/LED
127V~	600W	180W
220V~	1200W	280W

Recontagem de tempo

Número de fios

LED Indicador

Cor

Automática

3 fios

Sim

Branco

SENSOR DE PRESENÇA MICROCONTROLADO FRONTAL



***Ref:** SPFOZD
Tensão: 100-240V~ 50/60Hz;
Tecnologia: microcontrolado com controle de inrush;
Regulagem de tempo: 1 e 30 segundos, 1, 3, 7, 15 minutos (por jumper);
Regulagem de Lux da Focélula: ligado e desligada;
Regulagem de Sensibilidade: mínima e máxima;
Cobertura: até 110° com alcance de até 12m @ 25°C;
Amigo da Lâmpada;
Uso: interno ou externo protegido de intempéries

Potência de Comando:

Tensão	Incandescente	Fluorescente/Eletrônica/LED
220V~	800W	250W
127V~	400W	125W

Recontagem de tempo

Número de fios

LED Indicador

Cor

Automática

3 fios

Sim

Branco (BC)

SENSOR DE PRESENÇA 4X2 SMART X-CONTROL



***Ref:** LESP4000 (XC)
Tensão: 100-240V~ 50/60Hz;
Regulagem de tempo: 1 e 30 segundos, 1 a 60 minutos, 1, 2, 3, e 4 horas (determinado pelo app com recontagem de tempo automática a partir da última detecção);
Regulagem de Lux da Focélula: OFF, mínima e máxima;
Regulagem de Sensibilidade: máxima, média e mínima;
Cobertura: 110° com alcance de até 7m @ 25°C, instalado em uma caixa 4x2, numa altura de 1,2m;
Amigo da Lâmpada;
*** Para alterar as configurações de Tempo, Focélula e Sensibilidade utilize o aplicativo Smart X-Control;**
Uso: predial (interno).

Potência de Comando:

Tensão	Potência	Lâmpadas
127V~	120W	Fluorescente, Eletrônica, LED e Halógena THD < 20% PF > 0,90
220V~	220W	

Recontagem de tempo

Conectron

LED Indicador

Cor

Automática

3 fios

Sim

Branco

SENSOR DE PRESENÇA TOUCH MODULAR 4X2 AUTO-ON-OFF SMART X-CONTROL



***Ref:** LESP4001 (XC)
Tensão: 100-240V~ 50/60Hz;
Regulagem de tempo: 1 e 30 segundos, 1 a 60 minutos, 1, 2, 3, e 4 horas (determinado pelo app com recontagem de tempo automática a partir da última detecção);
Regulagem de Lux da Focélula: OFF, mínima e máxima;
Função AUTO/ON/OFF: permite ao usuário a utilização do sensor como interruptor manual;
Regulagem de Sensibilidade: máxima, média e mínima;
Cobertura: 110° com alcance de até 10m na temperatura ambiente de 25°C, instalado em uma caixa 4x2, numa altura de 1,2m;
Amigo da Lâmpada;
*** Para alterar as configurações de Tempo, Focélula e Sensibilidade utilize o aplicativo Smart X-Control**
Uso: residencial (interno).

Potência de Comando:

Tensão	Potência	Lâmpadas
127V~	120W	Fluorescente, Eletrônica, LED e Halógena THD < 20% PF > 0,90
220V~	220W	

Recontagem de tempo

Conectron

LED Indicador

Cor

Automática

3 fios

Sim

Branco

**Android, Google Play e o logotipo da Google Play são marcas registradas da Google LLC. iOS, App Store e o logotipo da App Store são marcas registradas da Apple Inc.

Configure seus dispositivos da Smart X-Control através de seu Smartphone

Utilizando o aplicativo do seu smartphone, é possível alterar as configurações de tempo, fotocélula e sensibilidade da linha Smart X-Control.



SENSOR DE PRESENÇA DE TETO SMART X-CONTROL



***Ref:** LEST4000 (XC)

Tensão: 100-240V~ 50/60Hz;

Tipo: Teto (sobrepôr ou embutir);

Regulagem de tempo: 1 e 30 segundos, 1 a 60 minutos, 1, 2, 3, e 4 horas (determinado pelo app com recontagem de tempo automática a partir da última detecção);

Regulagem de Lux da Fotocélula: OFF, mínima e máxima;

Regulagem de Sensibilidade: mínima, média e máxima;

Cobertura: 360° com alcance de até Ø 7m na temperatura ambiente de 25°C, em uma altura de aproximadamente 2,4m;

Amigo da Lâmpada;

*** Para alterar as configurações de Tempo, Fotocélula e Sensibilidade utilize o aplicativo Smart X-Control**

Uso: Interno.

Potência de Comando:

Tensão	Potência	Lâmpadas
127V~	120W	Eletrônica/ LED/ Halógena
220V~	220W	THD < 20% PF > 0,90

Recontagem de tempo	Conectron	LED Indicador	Cor
Automática	3 fios	Sim	Branco

SENSOR DE PRESENÇA DE TETO SMART X-CONTROL



***Ref:** LESTNIX BC

Tensão: 100-240V~ 50/60Hz;

Tipo: teto (sobrepôr ou embutir);

Regulagem de tempo: 1 e 30 segundos, 1 a 60 minutos, 1, 2, 3, e 4 horas (determinado pelo app com recontagem de tempo automática a partir da última detecção);

Regulagem de Lux da Fotocélula: OFF, mínima e máxima;

Cobertura: 360° com alcance de até Ø 7m na temperatura ambiente de 25°C, em uma altura de aproximadamente 2,4m;

Amigo da Lâmpada;

*** Para alterar as configurações de Tempo, Fotocélula e Sensibilidade utilize o aplicativo Smart X-Control**

Potência de Comando:

Tensão	Eletrônica/LED	Incandescentes
127V~	120W	500 W
220V~	220W	900 W
THD < 20% PF > 0,90		

Recontagem de tempo	Número de fios	LED Indicador	Cor
Automática	3 fios	Sim	Branco

****Android, Google Play e o logotipo do Google Play são marcas registradas da Google LLC. iOS, App Store e o logotipo da App Store são marcas registradas da Apple Inc.**

SENSOR DE PRESENÇA DE TETO



***Ref:** SPTONI
Tensão: 100-240V~ 50/60Hz;
Tipo: teto (sobrepôr ou embutir);
Regulagem de tempo: 1 e 30 segundos, 1, 3, 7 e 15 minutos;
Regulagem de Lux da Fococélula: OFF, mínima e máxima;
Cobertura: 360° com alcance de até Ø 7m na temperatura ambiente de 25°C, em uma altura de aproximadamente 2,4m;
Amigo da Lâmpada;

Potência de Comando:

Tensão	Eletrônica/LED	Incandescentes
127V~	500W	200 W
220V~	900W	300 W

Recontagem de tempo	Número de fios	LED Indicador	Cor
Automática	3 fios	Sim	Branco

LUMINÁRIA LED COM SENSOR DE PRESENÇA



***Ref:** LLSP005BN
Tensão: 110-220V ~ 50/60Hz;
Regulagem de tempo: 2 minutos;
Cobertura: 360° com alcance de até 6m em altura de 2,4m, em temperatura de até @ 25°C;
Potência: 5W;
Sensibilidade do Sensor: <2LUX;
Temperatura de cor: 4500 K;
Uso: interno.

**Android, Google Play e o logotipo do Google Play são marcas registradas da Google LLC. iOS, App Store e o logotipo da App Store são marcas registradas da Apple Inc.

Maiores informações:



SENSOR DE PRESENÇA SOQUETE E27 SMART X-CONTROL



O modelo SPT0E27 (XC) possui tecnologia microcontrolada e também possibilita fazer ajustes através do APP Smart X-Control, disponível para smartphones com sistema Android (versão 5.0 ou superior) e iOS (versão 9.3 ou superior).



***Ref:** SPT0E27 (XC)

Tensão: 100-240 V~ 50/60 Hz 0,4W;

Regulagem de tempo: 1 e 30 segundos, 1 a 60 minutos, 1, 2, 3, e 4 horas (determinado pelo app com recontagem de tempo automática a partir da última detecção);

Regulagem de LUX fotocélula: OFF, mínima e máxima;

Regulagem de sensibilidade: mínima, média e máxima;

Cobertura: 2 X 164° (328°), com alcance até Ø 7 m (altura de 2,4 m) @ 25° C;

LED Indicador: sim;

*** Para alterar as configurações de Tempo, Fococélula e Sensibilidade utilize o aplicativo Smart X-Control**

Uso: interno e externo (protegido de intempéries).

Potência de Comando:

Tensão	Potência	Lâmpadas
127V~	60W	LED, Eletrônica e Halógena THD < 20% PF > 0,90
220V~	60W	

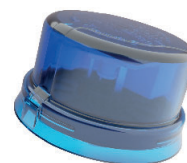
RELÉS PARA ILUMINAÇÃO

São ideais para acionamento de pontos luminosos, como iluminação pública, jardins, clubes, praças, quadras esportivas, estacionamentos e luminosos.

São resistentes às variações bruscas de luminosidade (faróis, relâmpagos e laser pointers) e comandam qualquer tipo de lâmpada.

RELÉ FOTOCONTROLADOR LIGA NOITE

 5 anos
Garantia



***Ref:** LUXON FD

Tensão: 105-305V~ 50/60Hz;

Características: relé fotolétrico IP65 (IP 67 sob consulta), liga a noite, sistema fail-off, normalmente aberto (NA);

Tensão de surto: suporta mais de 10000V / 5000A;

Consumo: menor que 1 W ou 10 VA capacitivo;

Rigidez dielétrica: maior 2500 V@ 1 minuto;

Filtro de tempo: duplo retardo que impede acionamentos indevidos devido a variações bruscas de luminosidade como raios, laser, nuvens e etc;

Possui controle de inrush & DC Protector;

Potência de Comando:

Resistiva	Indutiva	Corrigido
1000W	1800VA	500VA

RELÉ FOTOCONTROLADOR LIGA NOITE

 5 anos
Garantia



***Ref:** LUXON 0FD

Tensão: 105-305V~ 50/60Hz;

Características: relé fotolétrico IP65 (IP 67 sob consulta), liga a noite, sistema fail-off, normalmente aberto (NA);

Filtro de tempo: duplo retardo que impede acionamentos indevidos devido a variações bruscas de luminosidade como raios, laser, nuvens e etc;

Possui controle de inrush & DC Protector;

Potência de Comando:

Resistiva	Indutiva	Corrigido
1000W	1800VA	500VA

RELÉ FOTOCONTROLADOR LIGA NOITE

 5 anos
Garantia



***Ref:** LUXON 0FL

Tensão: 105-305V~ 50/60Hz;

Características: relé fotolétrico IP65 (IP67 sob consulta), liga a noite, sistema fail-on, normalmente fechado (NF);

Filtro de tempo: duplo retardo que impede acionamentos indevidos devido a variações bruscas de luminosidade como raios, laser, nuvens e etc.

Possui controle de inrush & DC Protector;

Potência de Comando:

Resistiva	Indutiva	Corrigido
1000W	1800VA	500VA

RELÉ FOTOCONTROLADOR LIGA NOITE

 5 anos
Garantia



***Ref:** LUXON FL

Tensão: 105-305V~ 50/60Hz;

Características: relé fotolétrico, fotolétrico IP65 (IP67 sob consulta), liga durante a noite, sistema fail-on, normalmente fechado (NF);

Filtro de tempo: duplo retardo que impede acionamentos indevidos devido a variações bruscas de luminosidade como raios, laser, nuvens e etc;

Possui controle de inrush & DC Protector;

Potência de Comando:

Resistiva	Indutiva	Corrigido
1000W	1800VA	500VA

RELÉ FOTOCONTROLADOR LIGA DIA



***Ref:** LUXON AS
Tensão: 105-305V~ 50/60Hz;
Características: relé fotoeletrônico IP65, IP67 (sob consulta), ligada durante o dia, sistema fail-off, normalmente aberto (NA);
Filtro de tempo: duplo retardo que impede acionamentos indevidos devido a variações bruscas de luminosidade como raios, laser, nuvens e etc. Entre 2 e 5 segundos para ligar ou para desligar (tipo instantâneo);
Proteção contra surtos até 10kV;
Possui controle de inrush & DC Protector;

Potência de Comando:

Resistiva	Indutiva	Corrigido
1000W	1800VA	500VA

RELÉ FOTOELÉTRICO INSTANTÂNEO



***Ref:** LUXEN 2FL
Tensão: 220V~;
Características: relé fotolétrico IP65 (IP 67 sob consulta), liga a noite, modo de falha fail-on, normalmente fechado (NF);
Filtro de tempo: duplo retardo que impede acionamentos indevidos devido a variações bruscas de luminosidade como raios, laser, nuvens e etc.
Possui controle de inrush & DC Protector;

Potência de Comando:

Resistiva	Indutiva	Corrigido
1000W	1800VA	500VA

RELÉ FOTOELÉTRICO INSTANTÂNEO



***Ref:** LUXEN 1FD
Tensão: 127V~;
Características: relé fotolétrico IP65 (IP 67 sob consulta), liga a noite, modo de falha fail-off, normalmente aberto (NA);
Filtro de tempo: duplo retardo que impede acionamentos indevidos devido a variações bruscas de luminosidade como raios, laser, nuvens e etc;
Possui controle de inrush & DC Protector;

Potência de Comando:

Resistiva	Indutiva	Corrigido
1000W	1200VA	500VA

RELÉ FOTOELÉTRICO INSTANTÂNEO



***Ref:** LUXEN 2FD
Tensão: 220V~;
Características: relé fotolétrico IP65 (IP 67 sob consulta), liga a noite, modo de falha fail-off, normalmente aberto (NA);
Filtro de tempo: duplo retardo que impede acionamentos indevidos devido a variações bruscas de luminosidade como raios, laser, nuvens e etc;
Possui controle de inrush & DC Protector;

Potência de Comando:

Resistiva	Indutiva	Corrigido
1000W	1800VA	500VA

RELÉ FOTIMER



Ideal para o comando de iluminação pública, estacionamentos, luminosos, vitrines ou qualquer carga temporizada.

*Ref: RTTOMP

Tensão: 105 - 305V~ 50/60Hz;
Ajuste de Nível de Iluminância de 3 a 40 lux;
Ajuste de tempo: 1, 2, 3, 4, 6, 8, 10 ou 12 horas;
Exclusivo Design que permite a programação e substituição do fusível sem abrir o Relé, normalmente aberto (NA);
Possui controle de inrush & DC Protector;

Potência de Comando:

Cargas	Resistiva	1000W
	Indutiva FP ≥ 0,5	127V - 1200VA - 500W 220V - 1800VA - 800W
	Eletrônica ou Corrigida c/ Capacitor	500VA FP > 0,92 - 400W

RELÉ FOTOCONTROLADOR



***Ref:** LUXAN FD
Tensão: 127V~ 50/60Hz;
Características: liga de noite, modo de falha fail-off, normalmente aberto (NA);
Capacidade de carga: Em 127VAC até 1000W/1200VA. Em 220VAC até 1000W/1800VA

RELÉ FOTELÉTRICO TÉRMICO 127V



***Ref:** RFR1FS
Tensão: 100-240V~ 50/60Hz;
Características: liga de noite, Relé Fotolétrico SLIM, modo de falha fail-on, normalmente fechado (NF);
Potência de Comando:

Resistiva	Indutiva	Corrigido	Led FP>0,9	Led FP<0,9
1000W	1200VA	500VA	300W	200W

RELÉ FOTELÉTRICO TÉRMICO 220V



***Ref:** RFR2FS
Tensão: 220V~ 50/60Hz;
Características: liga de noite, Relé Fotolétrico SLIM, modo de falha fail-on, normalmente fechado (NF);
Potência de Comando:

Resistiva	Indutiva	Corrigido	Led FP>0,9	Led FP<0,9
1000W	1800VA	500VA	300W	200W

RELÉ FOTELÉTRICO + FÁCIL 127V



*Ref: RFG1FC

Tensão: 127V~ 50/60Hz;

Características: fácil instalação, 4 fios, liga de noite, relé fotelétrico + fácil, inclui tomada que permite a substituição do relé, modo de falha fail-on, normalmente fechado (NF);

Potência de Comando:

Resistiva	Indutiva	Corrigido	Led FP>0,9	Led FP<0,9
1000W	1200VA	500VA	300W	200W

1
ano
Garantia

RELÉ FOTELÉTRICO + FÁCIL 220V



*Ref: RFG2FC

Tensão: 220V~ 50/60Hz;

Características: fácil instalação, 4 fios, liga de noite, relé fotelétrico + fácil, inclui tomada que permite a substituição do relé, modo de falha fail-on, normalmente fechado (NF);

Potência de Comando:

Resistiva	Indutiva	Corrigido	Led FP>0,9	Led FP<0,9
1000W	1800VA	500VA	300W	200W

1
ano
Garantia

RELÉ FOTOCÉLULA TRI-FÁCIL 127 V



*Ref: FCR1TF

Tensão: 127V~ 50/60Hz;

Características: fácil instalação, 4 fios, liga de noite, fotocélula tri-fácil, acompanha suporte para fixação, modo de falha fail-on, normalmente fechado (NF);

Uso: Residencial;

Potência de Comando:

Resistiva	Indutiva	Corrigido	Led FP>0,9	Led FP<0,9
600W	800VA	200VA	150W	100W

1
ano
Garantia

RELÉ FOTOCÉLULA TRI-FÁCIL 220 V



*Ref: FCR2TF

Tensão: 220V~ 50/60Hz;

Características: fácil instalação, 4 fios, liga de noite, fotocélula tri-fácil, acompanha suporte para fixação, modo de falha fail-on, normalmente fechado (NF);

Potência de Comando:

Resistiva	Indutiva	Corrigido	Led FP>0,9	Led FP<0,9
800W	1200VA	300VA	200W	150W

1
ano
Garantia



RELÉ FOTOSOQUETE E27 SMART X-CONTROL

2
anos
Garantia

O Relé Fotosoquete E27 Smart X-Control é destinado ao acionamento e temporização da lâmpada, liga na ausência de luz natural e desliga de acordo com o tempo programado ou na presença de luz natural. Ideal para o controle de iluminação de pátios, varandas, sacadas, jardins e portarias.

Smart X-Control (XC): Com a exclusiva tecnologia Smart X-Control, através do smartphone é possível configurar o relé em segundos e da forma que quiser sem a necessidade de abrí-los e se expor à energia elétrica ou então ter que desligar os disjuntores.



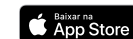
FUNÇÃO
RANDOM



AMIGO DA
LÂMPADA



FÁCIL
INSTALAÇÃO



Maiores
informações:



*Ref: FTS0MP (XC)

Tensão: 100-240V~ 50/60Hz;

Regulagem de Tempo: 2, 4, 6, 8, 10 ou 12 horas;

Função Auto: liga a carga ao escurecer e desliga novamente ao amanhecer;

Função random: liga e desliga a lâmpada aleatoriamente na ausência de luz natural, variando entre 10 minutos até 3 horas e 40 minutos;

Exclusivo sistema que evita o efeito pisca-pisca;

Único que pode ser utilizado em luminárias e lustres com globo do tipo leitoso;

*** Para alterar as configurações utilize o aplicativo Smart X-Control;**

Uso: interno e externo, protegido de intempéries.

Potência de Comando:

Tensão	Tipo de Lâmpada Posição de Lâmpada	Fluorescente/Eletrônica/LED
127 / 220 V~	Para cima Horizontal	60 W
127 / 220 V~	Para baixo	40 W

TOMADAS PARA RELÉ

Intercambiáveis com outros Relés.

TOMADA GIRATÓRIA ALTA



Com "L" em aço galvanizado à fogo;
Intercambiável com outros Relés;

***Ref:** TGAR0LM

Tensão: 100-240V~ 50/60Hz;

Corrente nominal: 10A;

Proteção: contra intempéries para uso externo;

Base em conformidade a NBR5123;

Secção transversal dos fios de 1,5mm² e comprimento de 50cm;

Ligação a 3 fios: fase 1 (preto), neutro ou fase 2 (branco) e carga (vermelho);

Com suporte em aço 1020 galvanizado a fogo;

Rigidez dielétrica : Maior 2500V.

1
ano
Garantia

TOMADA FIXA



Com "L" em aço bicromatizado;
Intercambiável com outros Relés;

***Ref:** TFBR0LM

Tensão: 100-240V~ 50/60Hz;

Corrente nominal: 10A;

Proteção: contra intempéries para uso externo.

1
ano
Garantia

TOMADA DE EMBUTIR



Fixa com anel metálico;
Intercambiável com outros Relés;

***Ref:** TEBR0AM

Tensão: 100-240V~ 50/60Hz;

Corrente nominal: 10A;

Proteção: contra intempéries para uso externo.

1
ano
Garantia

TOMADA GIRATÓRIA BAIXA



Com "L" plástico;
Intercambiável com outros Relés;

***Ref:** TGBR0LP

Tensão: 100-240V~ 50/60Hz;

Corrente nominal: 10A;

Proteção: contra intempéries para uso externo.

1
ano
Garantia

TOMADA DE EMBUTIR 3 FIOS COM ANEL METÁLICO



***Ref:** LTIP1004

Ligação: 3 fios;

Corrente nominal: 10A;

Permite o giro de 180° para a orientação do relé.

Tomada para embutir em luminárias para instalação de relés fotoelétricos (fotoeletrônicos).

1
ano
Garantia

TOMADA DE EMBUTIR 5 FIOS COM ANEL METÁLICO



***Ref:** LTIP1000
Ligação: 5 fios;
Corrente nominal: 10A;
Permite o giro de 180° para orientação do relé.
Tomada para embutir em luminárias para instalação de relés fotoelétricos e relés com dimerização de um canal (fotoeletrônicos).

1
ano
Garantia

TOMADA DE EMBUTIR 7 FIOS COM ANEL METÁLICO



***Ref:** LTIP1001
Ligação: 7 fios;
Corrente nominal: 10A;
Permite o giro de 180° para orientação do relé.
Tomada para embutir em luminárias para instalação de relés fotoelétricos e relés com dimerização de um ou dois canais (fotoeletrônicos).

1
ano
Garantia

TOMADA GIRATÓRIA 5 FIOS L



***Ref:** LTIP1002
Ligação: 5 fios;
Corrente nominal: 10A;
Permite o giro de 360° com suporte em aço 1020 galvanizado a fogo.
Tomada giratória alta para relé.

1
ano
Garantia

TOMADA GIRATÓRIA 7 FIOS L



***Ref:** LTIP1003
Ligação: 7 fios;
Corrente nominal: 10A;
Permite o giro de 360°, com suporte em aço 1020 galvanizado a fogo.
Tomada giratória alta para relé

1
ano
Garantia

***Ref:** LTIP1000 / LTIP1001 / LTIP1002 / LTIP1003 / LTIP1004

Tensão: 100 - 250 V~ 50/60Hz

Mapa de marcação: indelével com identificação do sentido de encaixe do relé e identificação dos terminais de encaixe.

Base em conformidade a NBR5123 e da ANSI C136.41-2013

Corrente nominal: 10A;

Maiores
informações:



DIMMER ROTATIVO

O Dimmer Rotativo Exatron propicia o controle gradual de cargas compatíveis com dimerização, permitindo o ajuste de mínimo até o máximo da potência de lâmpadas incandescentes, halógenas, eletrônicas, LED e motores de ventiladores de teto, proporcionando um ambiente mais agradável, economia de energia e maior vida útil dos equipamentos.

INTERRUPTOR DIMMER TOUCH

O Interruptor Dimmer Touch Exatron é um comando de iluminação inteligente de alta tecnologia que controla cargas através de Tecnologia Touch (toque).

VARIADOR 4X2 DIMMER ROTATIVO



***Ref:** LECO4006

Tensão: 100-240V~ 50/60Hz;

Função Interruptor: liga e desliga carga;

Comanda motores do tipo universal;

Ligação: dois fios;

Uso: interno.

Potência de Comando:

Tensão	Lâmpadas	Ventiladores e Motores
127V~	120W	80W
220V~	220W	120W

Maiores informações:



INTERRUPTOR 4X2 DIMMER TOUCH



***Ref:** LECO4007

Tensão: 100-240V~ 50/60 Hz;

Função Interruptor: liga e desliga a carga pelo toque (botão touch);

Função Chave Hotel: automática quando ligada em paralelo com outro interruptor dimmer touch;

Função Dimmer: mantém-se o dedo no botão touch para que haja variação da carga de mínima para máxima, e vice-versa, até a intensidade desejada;

Função Soneca: cinco toques rápidos e consecutivos no botão touch (após ligado), habilitará o timer, mantendo a carga ligada por 1 hora;

Ligação: três fios;

Uso: interno.

Potência de Comando:

Tensão	Lâmpadas	Ventiladores e Motores
127V~	120W	80W
220V~	220W	120W

Maiores informações:



MINUTERIA

1 ano
Garantia

O **Relé Temporizador - Minuteria Multifunção** é destinado ao comando temporizado de iluminação (halls, corredores e escadarias), motores elétricos, exaustores de churrasqueiras e banheiros, entre outras cargas.



ECONOMIA DE ENERGIA DE ATÉ 85%

Maiores informações:



*Ref: LETM4000

Tensão: 100-240V~ 50/60Hz;

Regulagem de Tempo: de 30 segundos à 60 minutos;

APS: autoproteção contra defeito na instalação, ocasionado por interruptor trancado (LED aceso). A minuteria desliga as lâmpadas, voltando a funcionar após o problema ser solucionado;

Função: AUTO (liga a carga, desligando pelo tempo programado), ON (sempre ligado) e OFF (sempre desligado);

Potência de Comando:

Tensão AC	AC-5b	AC-5a	AC-7b
	Incandescente	Fluorescente	CFL/LED/MOTOR
127V	1000W	450W	150W
220V	2000W	900W	300W

TIMER DIGITAL

1 ano
Garantia



*Ref: TMD50BC

Tensão: 100-240V~ 50/60Hz;

Programação: horas, minutos, segundos, diária e semanal;

Display para programação;

Possui acionamento e desligamento da carga manualmente;

Até 18 programações (9 ON e 9 OFF);

Programação mínima de segundos;

Contagem Regressiva;

Função Aleatória.

TIMER ANALÓGICO

1 ano
Garantia



*Ref: TMA0BC

Tensão: 100-240V~ 50/60Hz;

Função Timer: liga e desliga no tempo programado;

Função sempre ligado: funciona como tomada comum;

LED indicativo de carga acionada;

Temporização de cargas diversas com períodos de 15 minutos até 24 horas.

Potência de Comando:

Tensão	Resistiva	Eletrônica Fluorescente	LED	Motor
127V~	1000W	300W	150W	180W
220V~	2000W	600W	250W	300W

TIMER DIGITAL DE TRILHO

1 ano
Garantia



Uso **industrial, comercial e doméstico**, em temporização de equipamentos eletrônicos, elétricos, motores e outros dispositivos.

*Ref: TMD2IND

Tensão: 220V~ 50/60Hz;

Até 16 programações (8 ON e 8 OFF);

Tipos de programações: horária (horas, minutos e segundos), diária e semanal;

Fixação: trilho DIN 35mm;

Potência de Comando:

Tensão	Resistiva	Eletrônica Fluorescente	Lâmpada Incandescente	LED	Motor
220V~	3500W	440W	2500W	250W	400W

Maiores informações:



2
anos
Garantia

DPS DE TRILHO SLIM BIVOLT 20 KA



Equipamento monopolar com tecnologia MOV (ZnO), capaz de limitar surtos elétricos em instalações de baixa tensão, provocados por descargas atmosféricas e manobras no sistema elétrico.

***Ref:** DPS10SD20-1P

Máxima tensão AC de operação contínua (Uc): 275V;

Máxima tensão ceifada: @ 1,2 KA : < 750V;

Resistência de isolamento: @ 500 VDC: > 100 M O;

Máxima energia: @ 2 ms: 400J;

Máxima corrente de descarga I_{max} (8/20μs): 20 KA;

Temperatura de operação: – 40°C a 80°C;

Grau de proteção: IP20;

Fixação: Trilho DIN 35 mm.

2
anos
Garantia

DPS DE TRILHO SLIM BIVOLT 45 KA



Equipamento monopolar com tecnologia MOV (ZnO), capaz de limitar surtos elétricos em instalações de baixa tensão, provocados por descargas atmosféricas e manobras no sistema elétrico.

***Ref:** DPS10SD45-1P

Máxima tensão AC de operação contínua (Uc): 275V;

Máxima tensão ceifada: @ 1,2 KA : < 750 V;

Resistência de isolamento: @ 500 VDC: > 100 M O;

Máxima energia: @ 2 ms: 550J;

Máxima corrente de descarga I_{max} (8/20μs): 45 KA;

Temperatura de operação: – 40°C a 80°C

Grau de proteção: IP20

Fixação: Trilho DIN 35 mm.

2
anos
Garantia

DPS DE TRILHO SLIM BIVOLT 60 KA



Equipamento monopolar com tecnologia MOV (ZnO), capaz de limitar surtos elétricos em instalações de baixa tensão, provocados por descargas atmosféricas e manobras no sistema elétrico.

***Ref:** DPS10SD60-1P

Máxima tensão AC de operação contínua (Uc): 275V;

Máxima tensão ceifada: @ 1,2 KA : < 750V;

Resistência de isolamento: @ 500 VDC: > 100 M O;

Máxima energia: @ 2 ms: 550J;

Máxima corrente de descarga I_{max} (8/20μs): 60 KA;

Temperatura de operação: – 40°C a 80°C;

Grau de proteção: IP20;

Fixação: Trilho DIN 35 mm.

DISPOSITIVO DE PROTEÇÃO
CONTRA SURTOS (DPS)

CAMPAINHA SEM FIO COM 1 CONTROLE

2
anos
Garantia



***Ref:** LECA4950

Tensão: 100-240V~ 50/60Hz;

Fácil instalação;

28 opções de toques polifônicos;
03 opções de volume;

Intensidade Sonora: entre 55dBA e 75dBA variando de acordo com o volume e som selecionado;

Design Inovador;

Alcance de até 150 metros em campo aberto;

Uso: residencial e comercial.

CAMPAINHA SEM FIO COM 2 CONTROLES

2
anos
Garantia



***Ref:** LECA4950 (2C)

Tensão: 100-240V~ 50/60Hz;

Fácil instalação;

28 opções de toques polifônicos;
03 opções de volume;

Intensidade Sonora: entre 55dBA e 75dBA variando de acordo com o volume e som selecionado;

Design Inovador;

Alcance de até 150 metros em campo aberto;

Uso: residencial e comercial.

CAMPAINHA ELETRÔNICA COM FIO

2
anos
Garantia



***Ref:** LECO4004

Tensão: 127-240V~ 50/60Hz <1W;

28 opções de toques polifônicos com **3 níveis** de volume configuráveis;

Instalação em caixa 4x2;

Uso: residencial e comercial.

Maiores
informações:



ADAPTADOR MÚLTIPLO 2T + 2 USB



O Adaptador Múltiplo SL6017 X é ideal para ligar todos seus equipamentos com segurança e praticidade.

Este equipamento conta com chave LIGA/DESLIGA com LED indicador, duas tomadas no padrão brasileiro.

***Ref: SL6017 X**

Tensão Máxima: 250V~ 60Hz

Corrente Máxima Tomada: 10A;

USB de 5V/2.1A (Máxima);

Plugue e tomada certificados conforme NBR14936 e NBR14136.

ADAPTADOR MÚLTIPLO 4T



O Adaptador Múltiplo SL6010 X possui 4 tomadas no padrão brasileiro, sendo uma delas em posição lateral que não obstrui as demais tomadas, ideal para fontes com tomada 90°.

***Ref: SL6010 X**

Corrente Máxima: 10A;

Plugue e tomada certificados conforme NBR14936 e NBR14136.

Maiores
informações:



LUMINÁRIA DE EMERGÊNCIA & CHAVE COMANDO DE GRUPO

LUMINÁRIA DE EMERGÊNCIA

2
anos
Garantia



Realiza acendimento automático dos LEDs na falta de energia elétrica, permanecendo ligada pelo tempo de carga da bateria ou até o retorno da energia.

***Ref:** LLEM3000

Tensão: 127-220V~ 50/60Hz;

Bateria: 3,7V - 1,2Ah Li-ion - Recarregável - Função auto;

Fluxo luminoso nominal: 170 lúmens (máx.) e 80 lúmens (mín.);

Duração da Bateria:

☀ Intensidade máxima até 3h

☀ Intensidade mínima até 6h

Exclusivo sistema de proteção contra sobrecarga da bateria, estendendo a sua vida útil;

Liga automaticamente na falta de energia elétrica;

Consumo máximo	Tempo de Carga	Temperatura de cor	Proteção contra surtos na rede elétrica
3W	Aprox. 20 horas	6500-7000K	8,6 J@ 2ms

LUMINÁRIA DE EMERGÊNCIA

2
anos
Garantia



Realiza acendimento automático dos LEDs na falta de energia elétrica, permanecendo ligada pelo tempo de carga da bateria ou até o retorno da energia.

***Ref:** LLEM3001

Tensão: 127-220V~ 50/60Hz;

Bateria: 3,7V - 1Ah Li-ion - Recarregável - Função auto;

Fluxo luminoso nominal: 100 lúmens (máx.) e 60 lúmens (mín.);

Duração da Bateria:

☀ Intensidade máxima até 3h

☀ Intensidade mínima até 6h

Exclusivo sistema de proteção contra sobrecarga da bateria, estendendo a sua vida útil;

Liga automaticamente na falta de energia elétrica;

Consumo máximo	Tempo de Carga	Temperatura de cor	Proteção contra surtos na rede elétrica
4W	Aprox. 20 horas	6000-7500K	8,6 J@ 2ms

Maiores
informações:



CHAVE COMANDO DE GRUPO

1
ano
Garantia

A Chave Comando de Grupo é utilizada para aumentar a capacidade de carga dos Relés da Exatron. Apresenta praticidade na instalação e robustez para resistir as intempéries de ambientes externos.

Disponíveis em 48 diferentes modelos (1 ou 2 vias; 30, 50 e 60A; Contato NA ou NF; 127 ou 220V).

A Chave Comando de Grupo é acionada por um **Relé Fotelétrico** ou **Relé Fotimer**.

Este equipamento é utilizado em redes de iluminação pública, jardins, clubes, praças, quadras esportivas, estacionamentos e luminosos.



1 VIA	Tensão		Contato	
	127V	220V	NA	NF
COM DISJUNTOR				
1X30A BST	1	2	DA	DF
1X50A BSC	1	2	DA	DF
1X60A BSS	1	2	DA	DF
SEM DISJUNTOR	127V	220V	NA	NF
1X30A BST	1	2	SA	SF
1X50A BSC	1	2	SA	SF
1X60A BSS	1	2	SA	SF

2 VIAS	Tensão		Contato	
	127V	220V	NA	NF
COM DISJUNTOR				
2X30A BDT	1	2	DA	DF
2X50A BDC	1	2	DA	DF
2X60A BDS	1	2	DA	DF
SEM DISJUNTOR	127V	220V	NA	NF
2X30A BDT	1	2	SA	SF
2X50A BDC	1	2	SA	SF
2X60A BDS	1	2	SA	SF

Maiores
informações:



CONTADORES

Os Contadores Exatron são usados em circuitos de comando de iluminação, climatização, bombeamento, aquecimento e motores elétricos, podem ser associados a relés, timers, sensores de presença, programadores e demais soluções de automação residencial, predial, comercial e industrial.

CONTATOR MAGNÉTICO

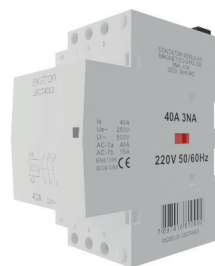


***Ref:** LECT4000
Tensão: 220V;
Polos: 2NA;
Corrente: 25A;
Frequência: 50/60Hz;
Tabela de Potência:

Ie	25A
Ue~	250V
Ui~	500V
AC-7a	25A
AC-7b	8,5A

1 ano
Garantia

CONTATOR MAGNÉTICO



***Ref:** LECT4003
Tensão: 220V;
Polos: 3NA;
Corrente: 40A;
Frequência: 50/60Hz;
Tabela de Potência:

Ie	40A
Ue~	250V
Ui~	500V
AC-7a	40A
AC-7b	15A

1 ano
Garantia

CONTATOR MAGNÉTICO



***Ref:** LECT4001
Tensão: 220V;
Polos: 2NF;
Corrente: 25A;
Frequência: 50/60Hz;
Tabela de Potência:

Ie	25A
Ue~	250V
Ui~	500V
AC-7a	25A
AC-7b	8,5A

1 ano
Garantia

CONTATOR MAGNÉTICO

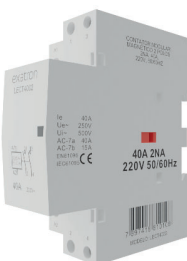


***Ref:** LECT4004
Tensão: 220V;
Polos: 4NA;
Corrente: 40A;
Frequência: 50/60Hz;
Tabela de Potência:

Ie	40A
Ue~	250V
Ui~	500V
AC-7a	40A
AC-7b	15A

1 ano
Garantia

CONTATOR MAGNÉTICO

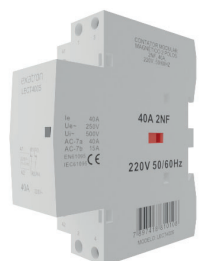


***Ref:** LECT4002
Tensão: 220V;
Polos: 2NA;
Corrente: 40A;
Frequência: 50/60Hz;
Tabela de Potência:

Ie	40A
Ue~	250V
Ui~	500V
AC-7a	40A
AC-7b	15A

1 ano
Garantia

CONTATOR MAGNÉTICO



***Ref:** LECT4005
Tensão: 220V;
Polos: 2NF;
Corrente: 40A;
Frequência: 50/60Hz;
Tabela de Potência:

Ie	40A
Ue~	250V
Ui~	500V
AC-7a	40A
AC-7b	18A

1 ano
Garantia

CONTATOR MAGNÉTICO

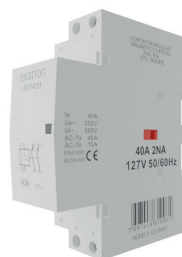


***Ref:** LECT4006
Tensão: 220V;
Polos: 3NF;
Corrente: 40A;
Frequência: 50/60Hz;
Tabela de Potência:

Ie	40A
Ue~	250V
Uj~	500V
AC-7a	40A
AC-7b	15A

1 ano
Garantia

CONTATOR MAGNÉTICO



***Ref:** LECT4051
Tensão: 127V;
Polos: 2NA;
Corrente: 40A;
Frequência: 50/60Hz;
Tabela de Potência:

Ie	40A
Ue~	250V
Uj~	500V
AC-7a	40A
AC-7b	15A

1 ano
Garantia

CONTATOR MAGNÉTICO



***Ref:** LECT4007
Tensão: 220V;
Polos: 4NF;
Corrente: 25A;
Frequência: 50/60Hz;
Tabela de Potência:

Ie	25A
Ue~	250V
Uj~	500V
AC-7a	25A
AC-7b	8,5A

1 ano
Garantia

CONTATOR MAGNÉTICO COM CHAVE

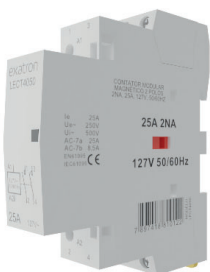


***Ref:** LECT4100
Tensão: 220V;
Polos: 2NA;
Corrente: 25A;
Frequência: 50/60Hz;
Chave: AUTO-ON-OFF
Tabela de Potência:

Ie	25A
Ue~	250V
Uj~	500V
AC-7a	25A
AC-7b	8,5A

1 ano
Garantia

CONTATOR MAGNÉTICO



***Ref:** LECT4050
Tensão: 127V;
Polos: 2NA;
Corrente: 25A;
Frequência: 50/60Hz;
Tabela de Potência:

Ie	25A
Ue~	250V
Uj~	500V
AC-7a	25A
AC-7b	8,5A

1 ano
Garantia

CONTATOR MAGNÉTICO COM CHAVE

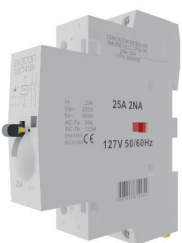


***Ref:** LECT4101
Tensão: 220V;
Polos: 2NA;
Corrente: 40A;
Frequência: 50/60Hz;
Chave: AUTO-ON-OFF
Tabela de Potência:

Ie	40A
Ue~	250V
Uj~	500V
AC-7a	40A
AC-7b	15A

1 ano
Garantia

CONTATOR MAGNÉTICO COM CHAVE



***Ref:** LECT4150
Tensão: 127V;
Polos: 2NA;
Corrente: 25A;
Frequência: 50/60Hz;
Chave: AUTO-ON-OFF
Tabela de Potência:

Ie	25A
Ue~	250V
Ui~	500V
AC-7a	25A
AC-7b	8,5A

1
ano
Garantia

CONTATOR AUXILIAR



***Ref:** LECT4200
Tensão: 127/220V;
Polos: 2NA;
Corrente: 1A;
Frequência: 50/60Hz;
Tabela de Potência:

Ie	1A
Ui~	500V

1
ano
Garantia

CONTATOR AUXILIAR



***Ref:** LECT4201
Tensão: 127/220V;
Polos: 1NA + 1NF;
Corrente: 1A;
Frequência: 50/60Hz;
Tabela de Potência:

Ie	1A
Ui~	500V

1
ano
Garantia

Maiores
informações:



Os LEDs Noturnos Exatron possuem uma luz suave de baixo consumo, proporcionando mais segurança e tranquilidade ao circular pela sua casa a noite.

1 ano
Garantia

Funcionamento: OFF (desligado) ou fotocélula (liga automaticamente ao escurecer e desliga na presença de luz no ambiente);

Tensão: 127-220V~ 50/60Hz;

Nível de acionamento: 2 a 5 lux;

Consumo: 127 V: 0,3W | 220 V: 0,8W.

GATINHO

*Ref: LLLN3004



BALIZADOR

*Ref: LLLN3003



COELHINHA

*Ref: LLLN3000



VAQUINHA

*Ref: LLLN3001



COALA

*Ref: LLLN3002



Maiores
informações:



PROTETORES DE LINHA

Proteja seus eletrodomésticos e equipamentos elétricos contra surtos de tensão com os **Protetores de Linha Exatron**. Feito em plástico antichamas, plugue e tomadas de três pinos, de acordo com o padrão **NBR14136**. Certificado **INMETRO** com aprovações nos testes da norma de segurança para plugues e tomadas.

Design diferenciado com furação para fixar o produto e uma tomada com afastamento para plugues críticos, como por exemplo, fontes ou carregadores, evitando a sobreposição e inutilização de uma das tomadas;

Proteção contra sobrecargas: (Fusível de 10 A);

Varistor de Proteção: (80 J @ 2ms);

Comprimento do cabo: 1,5 metros;

Disponíveis nas cores preta e branca.

Tabela de Potência:

127 V~	220 V~
1270 W	2200 W

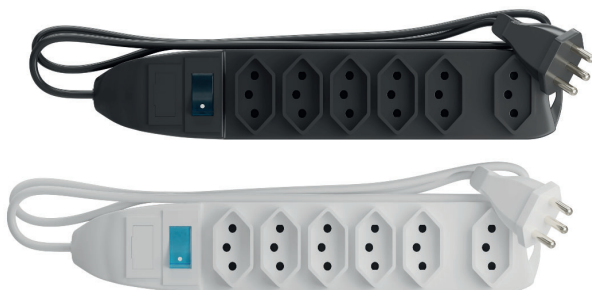
FL04T PT / FL04T BC

1 ano
Garantia



FL06T PT / FL06T BC

1 ano
Garantia



Maiores
informações:



CONJUNTO 4X2 01 INTERRUPTOR



- *Ref: LECO4015**
01 Interruptor paralelo 10A/250V.
- *Ref: LECO4024**
01 Interruptor simples 10A/250V.

CONJUNTO 4X2 02 INTERRUPTORES



- *Ref: LECO4010**
02 Interruptores paralelos 10A/250V.
- *Ref: LECO4020**
02 Interruptores simples 10A/250V.

CONJUNTO 4X2 03 INTERRUPTORES



- *Ref: LECO4009**
03 Interruptores paralelos 10A/250V.
- *Ref: LECO4016**
03 Interruptores simples 10A/250V.

CONJUNTO 4X2 01 INTERRUPTOR + 01 TOMADA



- *Ref: LECO4012**
01 Interruptor paralelo 10A + 01 Tomada 2P+T 20A/250V Vermelha
- *Ref: LECO4013**
01 Interruptor paralelo 10A + 01 Tomada 2P+T 10A/250V
- *Ref: LECO4014**
01 Interruptor paralelo 10A + 01 Tomada 2P+T 20A/250V
- *Ref: LECO4021**
01 Interruptor simples 10A + 01 Tomada 2P+T 20A/250V Vermelha
- *Ref: LECO4022**
01 Interruptor simples 10A + 01 Tomada 2P+T 10A/250V
- *Ref: LECO4023**
01 Interruptor simples 10A + 01 Tomada 2P+T 20A/250V

CONJUNTO 4X2 02 INTERRUPTORES + 01 TOMADA



- *Ref: LECO4017**
02 Interruptores simples 10A + 01 Tomada 2P+T 20A/250V Vermelha
- *Ref: LECO4018**
02 Interruptores simples 10A + 01 Tomada 2P+T 10A/250V
- *Ref: LECO4019**
02 Interruptores simples 10A + 01 Tomada 2P+T 20A/250V

CONJUNTO 4X2 01 TOMADA



- *Ref: LECO4029**
01 Tomada 2P+T 20A/250V Vermelha
- *Ref: LECO4032**
01 Tomada 2P+T 10A/250V
- *Ref: LECO4034**
01 Tomada 2P+T 20A/250V

CONJUNTO 4X2 02 TOMADAS



***Ref: LECO4028**
02 Tomadas 2P+T 20A/250V Vermelha

***Ref: LECO4031**
02 Tomadas 2P+T 10A/250V

***Ref: LECO4033**
02 Tomadas 2P+T 20A/250V

CONJUNTO 4X2 CAMPAINHA CIGARRA BIVOLT



***Ref: LECO4035**
Campainha cigarra bivolt 100-250V~

CONJUNTO 4X2 03 TOMADAS



***Ref: LECO4047**
03 Tomadas 2P+T 10A/250V
Tomada 10A 2P+T

CONJUNTO 4X2 TOMADA HDMI



***Ref: LECO4037**
01 Tomada HDMI

CONJUNTO 4X2 INTERRUPTOR PULSADOR



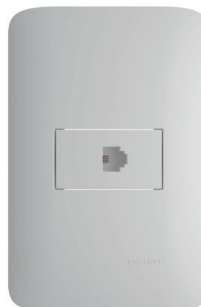
***Ref: LECO4011**
01 Interruptor pulsador minuteria 10A/250V
(lâmpada gravada)

***Ref: LECO4025**
01 Interruptor pulsador campainha 10A/250V (sino gravado)



Ícones gravados a laser, não desbotam

CONJUNTO 4X2 TOMADA DE TELEFONE



***Ref: LECO4026**
01 Tomada de telefone RJ-11 (2 fios) CAT.3

CONJUNTO 4X2 TOMADA DE REDE



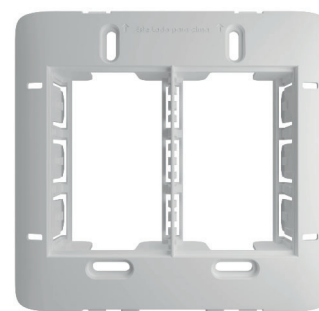
***Ref: LECO4027**
01 Tomada de rede RJ-45 CAT.5E

5
anos
Garantia

SUPORTE



***Ref: LESU4200**
Suporte 4x2



***Ref: LESU4400**
Suporte 4x4

5
anos
Garantia

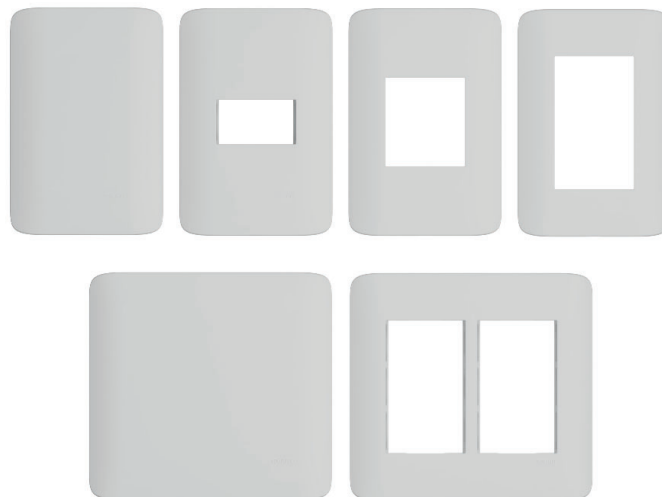
CONJUNTO 4X2 TOMADA DE TV CABO COAXIAL



***Ref: LECO4030**
01 Tomada de TV Cabo Coaxial

5
anos
Garantia

PLACAS



5
anos
Garantia

CONJUNTO 4X2 TOMADA USB



***Ref: LECO4036**
Tensão: 100-240V~ 50/60Hz;
Capacidade de carga: 10,5W (5V - 2,1A);
Proteção contra sobretensão, sobrecorrente e
sobretensão;
Função QuickCharge™: permite carregamento mais
rápido, quando o dispositivo for compatível;

2
anos
Garantia

***Ref: LEPC4200**
Placa Cega 4x2 + suporte
***Ref: LEPC4201**
Placa 4x2 1/3
***Ref: LEPC4202**
Placa 4x2 2/3
***Ref: LEPC4203**
Placa 4x2 3/3
***Ref: LEPC4204**
Placa Cega 4x2
***Ref: LEPC4205**
Placa 4x2 1/3 + suporte
***Ref: LEPC4206**
Placa 4x2 Placa 2/3 + Suporte

***Ref: LEPC4207**
Placa 4x2 Placa 3/3 + Suporte
***Ref: LEPC4400**
Placa Cega 4x4 + suporte
***Ref: LEPC4403**
Placa 4x4, 2X 3/3
***Ref: LEPC4404**
Placa 4x4 Cega
***Ref: LEPC4405**
Placa 4x4 2X 3/3 + Suporte

Maiores
informações:



MÓDULO 1/3 CONECTOR HDMI



***Ref: LEMO4021**
Tomada HDMI

5
anos
Garantia

MÓDULO 1/3 VARIADOR DIMMER ROTATIVO



***Ref: LEMO4005**
Variador dimmer rotativo bivolt

2
anos
Garantia

MÓDULO 1/3 TOMADA USB



***Ref: LEMO4019**
Carregador USB 5V 2,1A bivolt

5
anos
Garantia

MÓDULOS 1/3 CEGOS



***Ref: LEMO4006**
02 Módulos cegos

***Ref: LEMO4007**
01 Módulo cego

5
anos
Garantia

MÓDULO 1/3 CAMPAINHA CIGARRA BIVOLT



***Ref: LEMO4020**
Campainha Cigarra bivolt 100-250V~

2
anos
Garantia

MÓDULO 1/3 INTERRUPTOR



***Ref:** LEMO4009
Interruptor paralelo 10A/250V

***Ref:** LEMO4010
Interruptor simples 10A/250V



MÓDULO 1/3 TOMADA DE TELEFONE



***Ref:** LEMO4013
Tomada de telefone RJ-11 (2 fios)



MÓDULO 1/3 INTERRUPTOR PULSADOR CAMPAINHA



***Ref:** LEMO4011
Interruptor pulsador campainha 10A/250V (sino gravado)



MÓDULO 1/3 TOMADA DE REDE



***Ref:** LEMO4014
Tomada de rede RJ-45 CAT.5

***Ref:** LEMO4025
Módulo 1/3 RJ45 s/ conector (vazado)

***Ref:** LEMO4029
Módulo 1/3 RJ-45 CAT. 6E



MÓDULO 1/3 INTERRUPTOR PULSADOR MINUTERIA



***Ref:** LEMO4012
Interruptor pulsador minuteria 10A/250V (lâmpada gravada)



MÓDULO 1/3 COM FURO DE 11MM



***Ref:** LEMO4023
Furo de 11mm para cabo



MÓDULO 1/3 TOMADA



***Ref:** LEMO4015
Tomada 2P+T 20A/250V Vermelha



MÓDULO 1/3 TOMADA DE TV CABO COAXIAL



***Ref:** LEMO4016
Tomada de TV cabo coaxial



MÓDULO 1/3 TOMADA



***Ref:** LEMO4017
Tomada 2P+T 10A/250V

***Ref:** LEMO4018
Tomada 2P+T 20A/250V



MÓDULO 1/3 INTERRUPTOR DIMMER TOUCH



***Ref:** LEMO4000
Interruptor Inteligente Touch bivolt



Maiores informações:



PLUGUE DESMONTÁVEL MACHO



***Ref: LEPA4001**
Plugue macho 2P+T 10A/250V



PLUGUE DESMONTÁVEL MACHO 90°



***Ref: LEPA4002**
Plugue macho 2P+T 10A/250V 90°



PLUGUE DESMONTÁVEL FÊMEA



***Ref: LEPA4003**
Plugue fêmea 2P+T 10A/250V



TOMADA MÚLTIPLA T



***Ref: LEPA4005**
Tomada múltipla T 2P+T 10A/250V



ADAPTADOR REVERSO



***Ref: LEPA4000**
Adaptador reverso 2P+T 10A/250V



PLUGUE DESMONTÁVEL MACHO



***Ref:** LEPA4001 PP
56 unidades
2P+T 10A/250V

Segurança
INMETRO OCP 0018 **5** anos
Garantia



***Ref:** LEPA4001 PG
80 unidades
2P+T 10A/250V

TOMADA MÚLTIPLA T



***Ref:** LEPA4005 PP
10 unidades
2P+T 10A/250V

Segurança
INMETRO OCP 0018 **5** anos
Garantia



***Ref:** LEPA4005 PG
18 unidades
2P+T 10A/250V

PLUGUE DESMONTÁVEL MACHO 90°



***Ref:** LEPA4002 PP
30 unidades
2P+T 10A/250V 90°

Segurança
INMETRO OCP 0018 **5** anos
Garantia



***Ref:** LEPA4002 PG
50 unidades
2P+T 10A/250V 90°

ADAPTADOR REVERSO



***Ref:** LEPA4000 PP
26 unidades
2P+T 10A/250V

Segurança
INMETRO OCP 0018 **5** anos
Garantia



***Ref:** LEPA4000 PG
40 unidades
2P+T 10A/250V

PLUGUE DESMONTÁVEL FÊMEA



***Ref:** LEPA4003 PP
30 unidades
2P+T 10A/250V

Segurança
INMETRO OCP 0018 **5** anos
Garantia



***Ref:** LEPA4003 PG
50 unidades
2P+T 10A/250V





Myhouse

Você não precisa mais esperar chegar em casa para climatizar o ambiente. Com os produtos e aplicativo MyHouse, você pode acionar cenários por geolocalização, deixando sua casa confortável para à sua chegada. Controle a iluminação do seu lar de forma mais eficiente com uso dos Sensores de Presença *My House*. Além disto, você pode controlar os seus dispositivos através de comandos por voz com a Alexa e Google e também compartilhar as configurações de controle com quem você quiser.

Myhouse

home automation
xperience

SMART WI-FI INTERFACE DE REDE WWW

3
anos
Garantia



Tecnologia que permite ao usuário acessar, monitorar e controlar a sua rede MyHouse pela internet remotamente. A interface também possui função copiador de controle remoto IR, sendo possível copiar os códigos de transmissão de controles remotos e assim controlar televisores, condicionadores de ar, home theater, entre outros dispositivos que utilizam esta tecnologia.

***Ref:** LSIF5004

Tensão: 100-240V~ 50/60 Hz 2,5W.

Cobertura: 360° com alcance de até 12m utilizar diretamente sobre móveis ou embutidos/sobreposto em alturas de 2,4m;

Permite conexão com rede Wi-fi local;

Instalação à dois fios;

Uso: interno;

SMART CONTROLE REMOTO

3
anos
Garantia



Tecnologia que permite controlar aparelhos que utilizam a tecnologia infravermelho, sendo possível copiar os códigos de transmissão de controles remotos e assim controlar televisores, condicionadores de ar, home theater, entre outros dispositivos que utilizam esta tecnologia, por meio de comandos enviados dos dispositivos MyHouse, Smartphone, Tablet ou Computador.

***Ref:** LSCR5000

Tensão: 100-240V~ 50/60 Hz 2,5W.

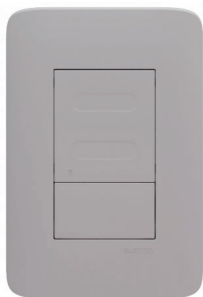
Cobertura: 360° com alcance de até 12m, utilizar diretamente sobre móveis ou embutidos/sobreposto em alturas de 2,4m;

Instalação à dois fios;

Uso: interno.

SMART SENDER DIMMER TOUCH

3
anos
Garantia



Interruptor duplo, inteligente com tecnologia TOUCH que possibilita acionamento sem fio de cargas através de outros dispositivos da linha Smart permitindo ligar, desligar e dimerizar (quando a carga for dimerizável).

***Ref:** LSID5000

Tensão: 100-240V~ 50/60 Hz 1W.

Tecnologia que utiliza rede sem fio para uso em automação doméstica;

Instalação: em caixa 4x2;

Uso: interno.

SMART TOMADA

3
anos
Garantia

É um dispositivo que controla remotamente o acionamento de equipamentos ligados a tomada como: ventilador, luminária, televisão, abajur, etc.



REDE
SEM FIO



FÁCIL
INSTALAÇÃO

Maiores
informações:



***Ref:** LSTO5000

Tensão: 100-240V~ 50/60Hz 2W

Instalação: diretamente na tomada onde estiver instalado o equipamento a ser controlado;

Uso: Ambientes internos com temperatura entre -5°C e 40°C.

Potência de Comando:

Tensão	Lâmpadas LED/ELETRÔNICA	Halógena	Motor
127V	180W	400W	120W
220V	280W	800W	120W

SMART INTERFACE SENDER

3
anos
Garantia



O Smart Interface Sender Exatron é um dispositivo inteligente que permite controlar quase todos os produtos da linha smart Exatron através de um interruptor comum.

***Ref:** LSIFS5002

Tensão: 100-240V~ 50/60 Hz 0,5W.

Instalação: embutida em caixa 4x2, 4x4, sextavada ou forro com temperatura ambiente de 0°C à 40°C;

Uso: interno.

SMART RELÉ DE CONTROLE

3
anos
Garantia



É indicado para acionar os dois comandos (sobe e desce) de cortinas, com sistema de proteção que não permite o acionamento simultâneo nos dois sentidos.

***Ref:** LSRL5000

Tensão: 100-240V~ 50/60 Hz 1,5W.

Instalação: junto a cortina, embutida em caixa 4x2, 4x4, sextavada ou forro;

Uso: interno.

SMART LAMP

3
anos
Garantia



Indicado para acionar uma ou mais lâmpadas com opção de dimerização, quando a carga permitir.

***Ref:** LSRL5008

Tensão: 100-240V~ 50/60 Hz 1,5W;

Instalação: embutido em caixa 4x2, 4x4, sextavada ou forro;

Uso: interno.

SMART RELÉ FOTOCONTROLADOR

3
anos
Garantia



Este equipamento é indicado para iluminação, exemplo: jardins, fachadas, estacionamentos, exaustores entre outras cargas compatíveis com a potência deste produto.

***Ref:** LSRL5007

Tensão: 100-240V~ 50/60 Hz 2W;

Configurações via APP My House, tais como: Ajuste na sensibilidade de LUX, temporizar acionamento de cargas, agendamento para acionamento de cargas, associação com outros dispositivos da linha Smart;

Sensibilidade: mínima ou máxima;

Índice de proteção: IP65, IP67 (sob consulta);

Instalação: em tomada para relé;

Uso: externo.

SMART SENSOR DE PRESENÇA FRONTAL

3
anos
Garantia



O Sensor de Presença Frontal Smart permite o acionamento de cargas temporizadas.

Ref: LSSF5001

Tensão: 100-240V~ 50/60 Hz 2W.

Cobertura: 110° com alcance de 7m instalado em altura de 2,1m, em temperatura de @ 25°C;

Sensibilidade: mínima ou máxima;

Temporizador: configurável com recontagem;

Uso: interno.

SMART SENSOR DE PRESENÇA DE PAREDE

3
anos
Garantia



O Sensor de Parede Smart é um dispositivo inteligente para o acionamento de cargas temporizadas.

Ref: LSSP5000

Tensão: 100-240V~ 50/60 Hz 1W.

Cobertura: 110° com alcance de 7m instalado em altura de 1,2m, em temperatura ambiente de @ 25°C;

Temporizador: configurável com recontagem.

Uso: interno.

SMART SENSOR DE PRESENÇA DE TETO

3
anos
Garantia



O Sensor de Presença Smart Teto é indicado para o acionamento de cargas temporizadas.

Ref: LSST5000

Tensão: 100-240V~ 50/60 Hz 1W.

Cobertura: 360° com alcance de Ø 7m instalado em altura de 2,4m, @ 25°C;

Sensibilidade: mínima ou máxima;

Temporizador: configurável com recontagem;

Uso: interno.

Maiores
informações:



SMART TOMADA 4X2

3
anos
Garantia

É um controle inteligente de equipamentos ligados na tomada, como ventiladores, cafeteiras, luminárias, elétricos, eletrônicos e outros eletrodomésticos. Por meio dela, é possível ligar e desligar pelo botão ou por comandos via rede sem fio, enviado de um outro dispositivo MyHouse, Smartphone ou Tablet.



REDE
SEM FIO



BOTÃO
ON/OFF



CONTROLE
REMOTAMENTE

*Ref: LSTO5001

Tensão: 100-240V~ 50/60Hz 2W

Instalação: em caixa 4x2;

Uso: Ambientes internos.

Potência de Comando:

Tensão	Lâmpadas LED/ELETRÔNICA	Halógena	Motor
127V	250W	1000W	300W
220V	350W	1800W	300W

Maiores
informações:

Configure seus dispositivos da linha Smart através de seu Smartphone

Utilizando o aplicativo do seu smartphone, é possível configurar cenários, cercamento eletrônico, agendamentos, associações e grupos dos dispositivos da linha MyHouse.

Baixar na
App Store

DISPONÍVEL NO
Google Play



Todos os direitos reservados Exatron

exatron

Indústria Brasileira
Rua Engenheiro Homero Carlos Simon, 1089
Guajuviras - CEP 92442-000 - Canoas/RS - Brasil
CNPJ: 90.191.529/0001-22
contato@exatron.com.br
(51) 3357.5000 - 0800.541.3310

Características técnicas sujeitas a alteração sem aviso prévio
CAT020 REV2