

O relé compacto **LERL4001XC2** é um relé fotoeletrônico microcontrolado capaz de controlar uma lâmpada automaticamente, ligando ao anoitecer e desligando ao amanhecer.

O modelo LERL4001XC2 conta com a tecnologia Smart X-Control, que possibilita ao usuário configurá-lo através de um smartphone com o aplicativo Smart X-Control, disponível para iOS e Android.



Produtos



LERL4001XC2BC - BRANCO

LERL4001XC2PT - PRETO



Aplicativo Smart X-Control

A tecnologia exclusiva **Smart X-Control** possibilita, através de um smartphone, configurar seu sensor sem a necessidade de abri-lo se expondo a energia elétrica ou ter que desligar os disjuntores. App disponível para dispositivos **iOS** e **Android**.



Aplicação

É ideal para ser utilizado em pátio, quintal, jardim e demais ambientes externos residenciais, escritórios, hotéis e condomínios.



Características técnicas

Tensão nominal:	100 - 240 V~		
Consumo próprio:	< 0,4W		
Frequência de operação:	50-60Hz		
Capacidade de carga (lâmpadas)	Alimentação	Eletrônica/LED	Halógena
	127V~	200W	1000W
	220V	300W	1000W
	THD<20% E FP>0,90		
Área de cobertura:	-5°C a +50°C		
Observação:	- Este produto possui Tecnologia microprocessada e já vem configurado de fábrica. Pode ter suas funções alteradas com a tecnologia Smart X-Control configuração pelo APP Smart X-Control.		



Características funcionais

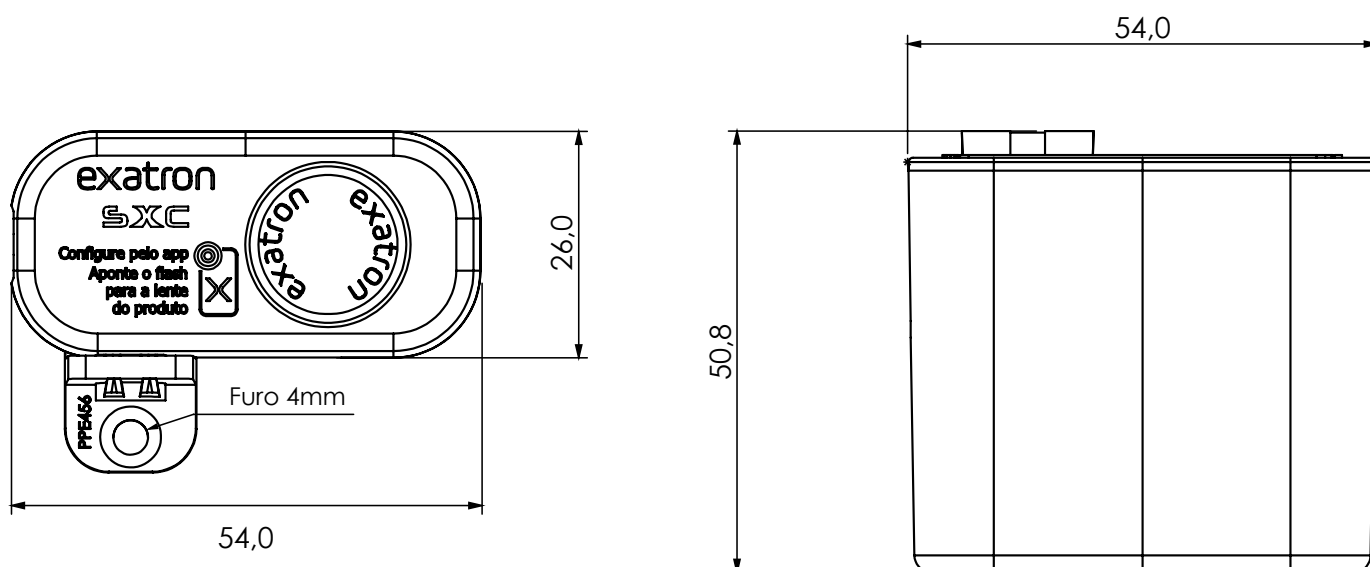
- Função timer: Automático, 1, 2, 3, 4, 5, 6, 7, 8, 9, 10, 11, 12 horas.
- Função automático (AUTO): liga a lâmpada ao escurecer e desliga automaticamente quando houver luz natural.
- Possui LED para confirmação no sucesso de gravação dos parâmetros configurados, na cor VERMELHA;
- Regulagem de Fotocélula: Mínimo (à noite) a Máximo (ao entardecer)
- Função Random: liga e desliga a lâmpada aleatoriamente na ausência de luz natural, variando entre 10 minutos até 3 horas e 40 minutos.
- Função RESET: Retorna as configurações do produto para o padrão de fábrica.
- Material: Corpo em PP branco ou preto.
- IP67 – Uso externo, resistindo à chuva e umidade.
- Amigo da lâmpada: sistema de acionamento da carga com baixa tensão elétrica < 50 V, aumentando a vida útil do conjunto (carga e relé).

- Filtro de tempo: duplo retardo que impede acionamentos indevidos devido a variações bruscas de luminosidade como raios, laser, nuvens e etc. Entre 2 e 5 segundos para ligar ou para desligar.
- Contatos do relé quando desenergizado: normalmente aberto (NA).
- Possui suporte de fixação removível.



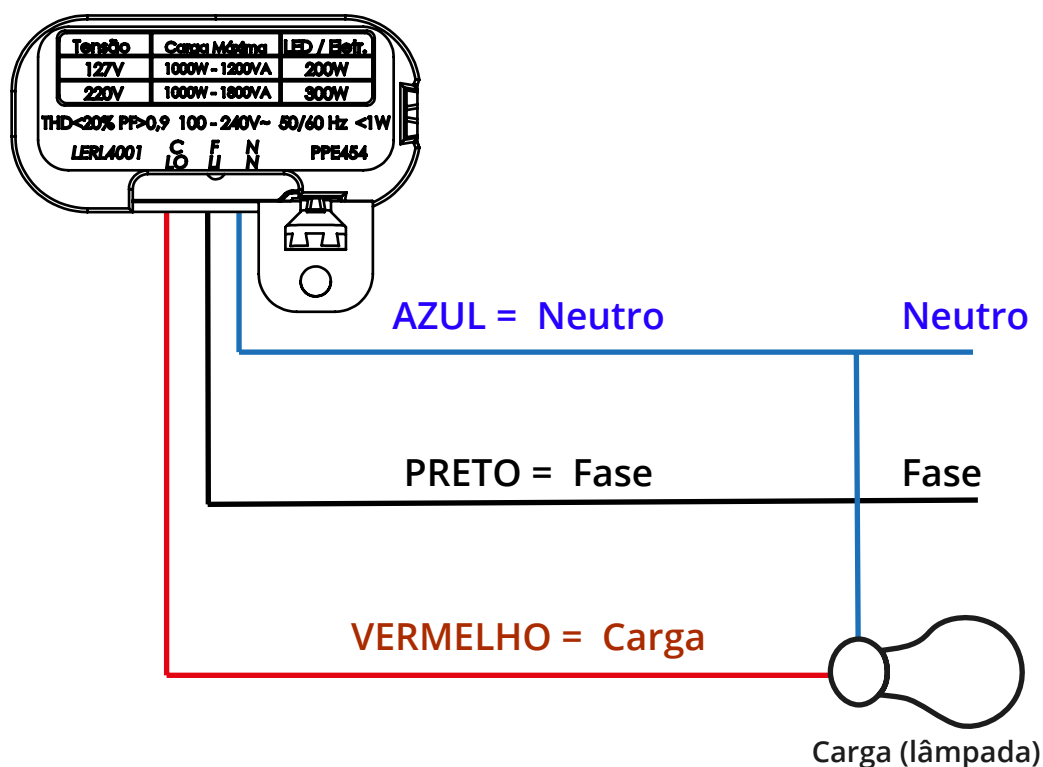
Características mecânicas

Estrutura (case):	Material:	Resina Polipropileno e componentes eletrônicos.
	Cor:	Branco ou Preto
Grau de proteção (IP):	IP67	
Dimensões (C.L.A):	54 x 50 x 26 mm.	

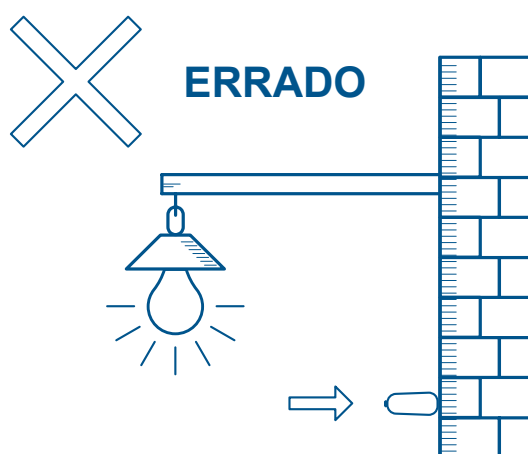
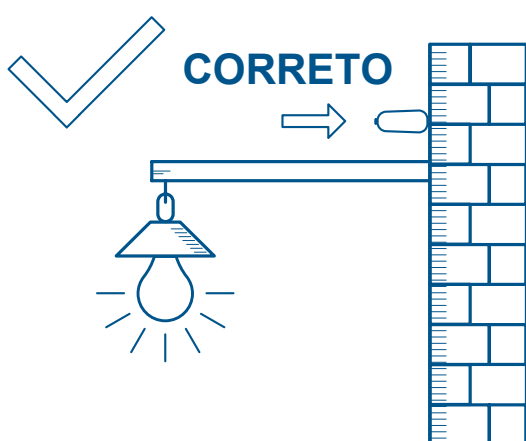




Esquema de ligação



Instalação



Posicione o relé de forma que o sensor fique exposto à luz natural do dia, e não seja afetado por outras lâmpadas nas proximidades.



Configurações

Os sensores saem de fábrica com uma configuração básica de funcionamento, caso seja necessário algum ajuste, a mudança deve ser realizada pelo aplicativo **Smart X-Control** disponível para **IOS** e **Android**. Confira o passo a passo:

- » Baixe o aplicativo Smart X-Control gratuitamente nas plataformas IOS e Android;
- » Clique no ícone do aplicativo Smart X-Control;
- » Em seu primeiro acesso ao aplicativo, leia a licença de uso e política de privacidade, pressione o Botão “LI E ACEITO OS TERMOS DE USO”, e clique em continuar;
- » Escolha o dispositivo (produto) dentro da lista disponível;
- » Selecione o modelo de produto conforme o LED de gravação (azul ou vermelho);
- » Selecione a configuração desejada e clique em avançar;
- » Uma animação irá ser apresentada indicando a posição do flash do celular em relação ao produto;
- » Clique em gravar;
- » O contador de segundos aparecerá na tela para que você consiga colocar o flash do celular na frente da lente do sensor (colocar o mais próximo possível, ideal em torno de 5cm de distância).

Sucesso na gravação:

Caso a gravação ocorra com sucesso a indicação VERMELHA irá piscar aproximadamente 10 vezes por segundo.



Fale conosco

Fone: 51 3357 5000 | e-mail: contato@exatron.com.br | www.exatron.com.br
Exatron Indústria LTDA | Rua Eng. Homero Carlos Simon, 1089 | Canoas - RS

REV. 0