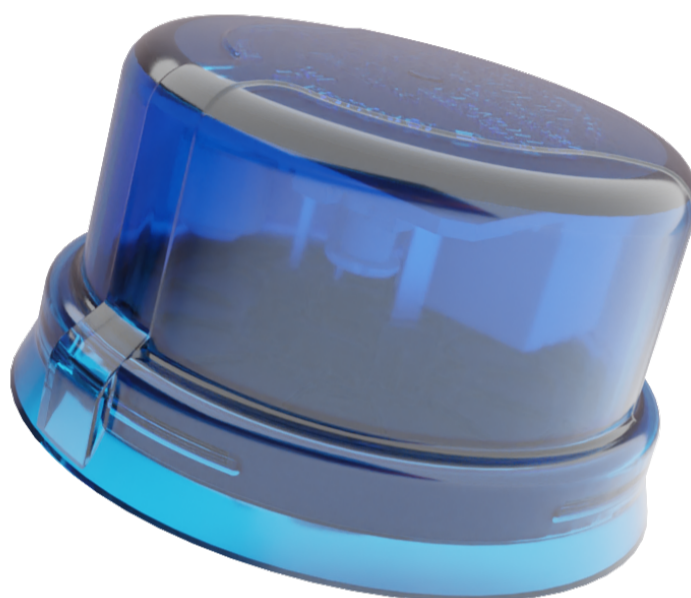


Relé Fotoelétrico Instantâneo (Falha Ligado) Exatron LUXEN OFL é ideal para o acionamento de pontos luminosos e outras cargas. Mantém acesas luminárias na ausência de luz natural e é insensível a variações bruscas de luminosidade, relâmpagos e faróis. Pode ser instalado com qualquer tipo de lâmpada.

Este produto possui contato NF (normalmente fechado) mantendo as lâmpadas acesas durante o dia e a noite, no caso do relé ficar inoperante.



## Produto



## Características Técnicas

- Tensão: 105-305 V ~60Hz
- Tecnologia: digital
- Filtro de tempo: impede acionamentos indevidos devido a variações bruscas de luminosidade como raios, laser, nuvens e etc. Menor que 1 segundo para ligar ou para desligar (tipo instantâneo).
- Tipo de contato quando desenergizado: normalmente fechado (NF) – fail-on.
- Lux para ligar: entre 5 e 15 Lux.
- Lux pra desligar: menor que 30 Lux respeitando a relação de histerese entre liga e desliga (histerese): 1,5 a 3,0 vezes.
- Acionamento dos contatos próximo ao zero de

tensão da rede elétrica (zero-crossing) menor que 1ms.

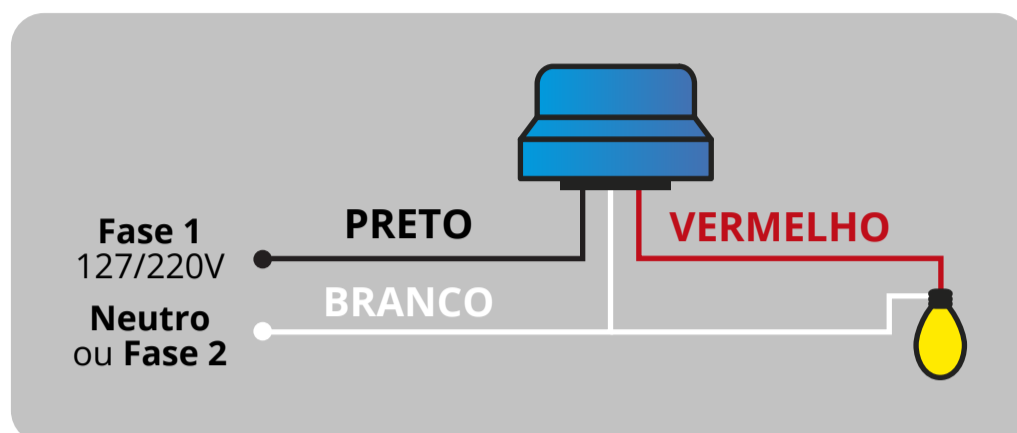
- Rigidez dielétrica:  $\geq 2500V @ 1$  minuto.
- Sensor fotocélula de silício: fototransistor
- Tensão de surto: até 10000V (1,2x50 $\mu$ s).
- Consumo: menor que 1 W.
- Temperatura de operação: -5°C a 50°C.
- Índice de proteção: IP 65.
- Mapa de marcação indelével do momento de retirada e colocação em campo.
- Código de operação: 2LNFLRNAI.

### TABELA DE POTÊNCIA

	Resistiva	Indutiva	Corrigido
220 V	1000W	1800 VA	500 VA
127 V	1000W	1200 VA	500 VA

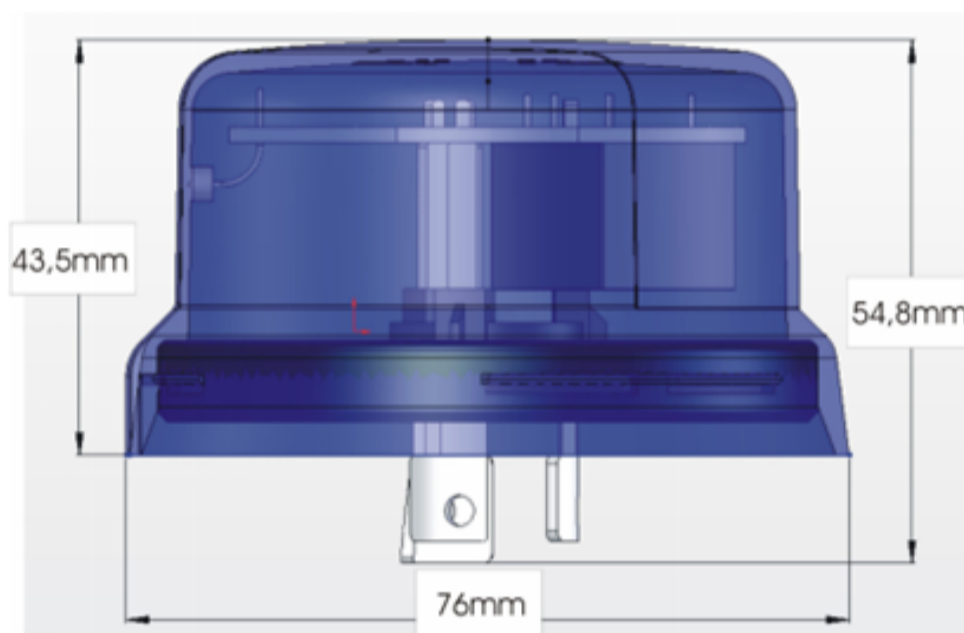


## Esquema de ligação



## Dimensões:

Medidas em milímetros



## Fale conosco

Fone: 51 3357 5000

Fax: 51 3357 5032

e-mail: [contato@exatron.com.br](mailto:contato@exatron.com.br)

[www.exatron.com.br](http://www.exatron.com.br)

Exatron Indústria LTDA.

Rua Eng. Homero Carlos Simon,

1089 - B. Guajuviras | Canoas - RS