

O sensor de presença frontal Smart X-Control é um comando inteligente que se destina ao acionamento temporizado de cargas. Detecta a movimentação de fontes de calor como pessoas e carros, através de um sensor infravermelho, acionando a carga e permanecendo ligado enquanto houver detecção de presença e desligando no tempo programado após a última detecção de presença.

Os modelos LESF4000XC2BC e LESF4000XC2PT fazem parte da nova geração de sensores de presença com tecnologia microcontrolada. Possui superior imunidade contra interferências emanadas e induzidas, provocadas por reatores eletrônicos, celulares, rádios comunicadores e instalações de sensores em paralelo e também possui a tecnologia de comutação por baixa tensão elétrica menor que 50 V, aumentando a vida útil do conjunto (lâmpadas e sensor).



Produtos



LESF4000XC2BC
COR: BRANCO



LESF4000XC2PT
COR: PRETO



Aplicativo Smart X-Control

A tecnologia exclusiva **Smart X-Control** possibilita, através de um smartphone, configurar seu sensor sem a necessidade de abri-lo se expondo a energia elétrica ou ter que desligar os disjuntores. App disponível para dispositivos **iOS** e **Android**.



Aplicação

É ideal para o controle de iluminação interna de corredores, escadarias, garagens, entradas de acesso, recepção, depósito, almoxarifado e demais ambientes internos de residências, escritórios, condomínios, indústrias, hotéis e órgãos públicos.



Características funcionais

Tensão nominal:	100-240V~			
Consumo próprio:	<1W			
Frequência de operação:	50-60Hz			
Capacidade de carga (lâmpadas)	Alimentação	Eletrônica	LED	Halógena/Resistiva
	220V	280W	280W	800W
	127V	180W	180W	400W
	THD<20% e FP>0,90			
Proteção para surto:	2KV			
Área de cobertura:	110° com alcance de até 15m na temperatura ambiente de 25°C, em uma altura de 2,1m			
Observação:	Este produto possui Tecnologia microprocessada e configuração por app Smart Xcontrol Configuração de fábrica: - Tempo = 3 minutos; - Fotocélula = desativada; - Sensibilidade = máxima			

- Tensão de alimentação: 100 - 240V~ 50/60Hz;
- Consumo próprio: menor que 1,0W;
- Economia de energia de até 75%;

- Área de cobertura: 110° com alcance de até 15m na temperatura ambiente de 25°C, em uma altura de 2,1m;
- Regulagem de tempo: 1 e 30 s, 1, 3, 5, 10, 15, 20, 25, 30 e 45 minutos, 1, 2, 3 e 4 horas;
- Sensor de Luminosidade (FOTOCÉLULA): MIN (à noite), MAX (entardecer) e DESLIGADA (sem fotocélula);
- Regulagem de sensibilidade: mínima, média e máxima;
- Amigo da lâmpada: sistema de acionamento da carga com baixa tensão elétrica < 50 V, aumentando a vida útil do conjunto (lâmpadas, reator e sensor);
- Possui LED indicador de detecção na cor VERDE. Em operação no modo Função Relé, o LED VERDE oscila (pisca lentamente e de maneira gradual);
- Possui LED para confirmação no sucesso de gravação dos parâmetros configurados na cor VERMELHA;
- Composição: componentes plásticos, componentes eletrônicos e ligas metálicas;
- Acompanha parafuso e bucha de instalação.
- Função Relé: O sensor funciona como um relé fotocontrolador temporizado. Sempre ao anoitecer (Fotocélula Mínima) ou entardecer (Fotocélula Máxima) mantém a carga ligada pelo tempo programado (0:30 a 12 horas) e depois retorna à função sensor;
- Função RESET: Retorna as configurações do produto para o padrão de fábrica.
- Garantia: 02 anos.



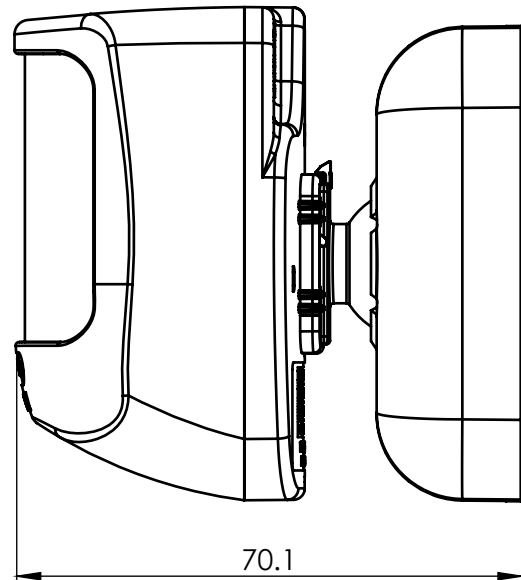
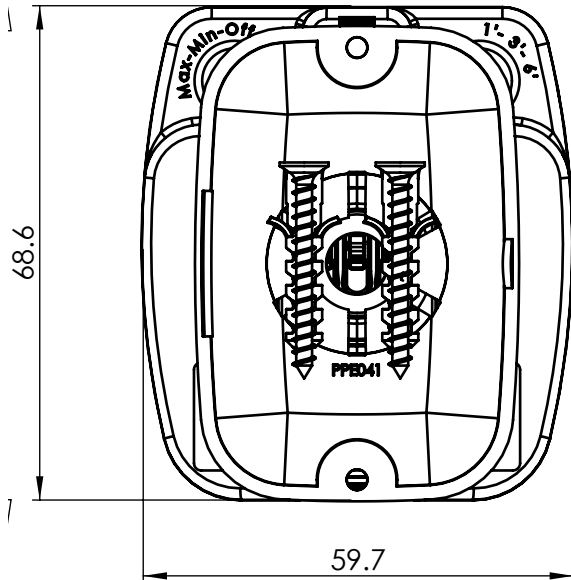
Características mecânicas

Estrutura (case):	Material:	Componentes plásticos, eletrônicos e ligas metálicas
	Cor:	Branco ou Preto
Grau de proteção (IP):	IP32	
Dimensões (C.L.A):	70,1 x 59,7 x 68,6mm	



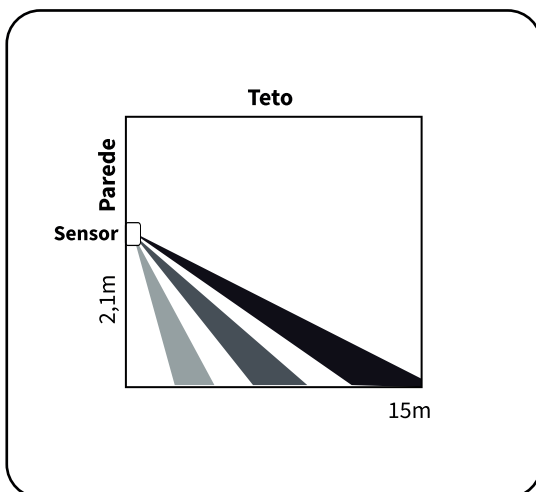
Dimensões

Medidas em milímetros

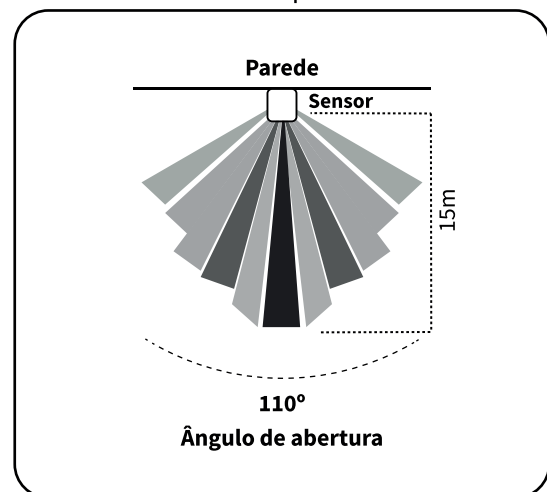


Área de detecção

Visão Lateral

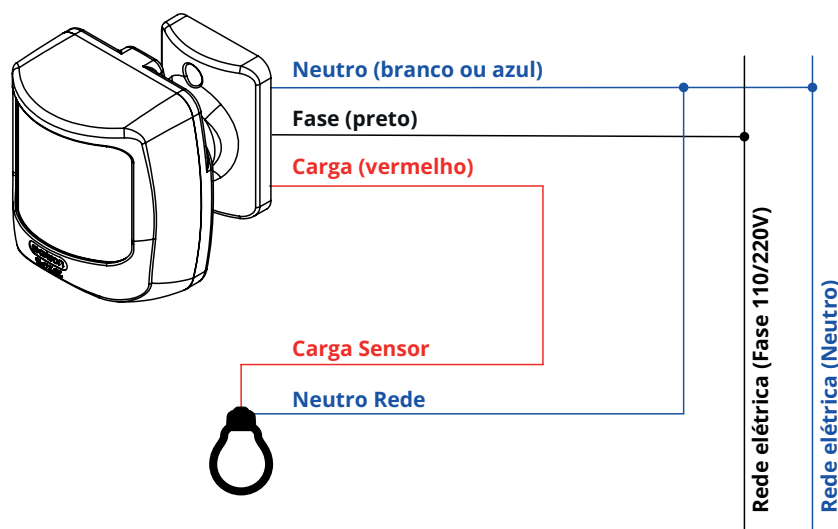


Visão Superior

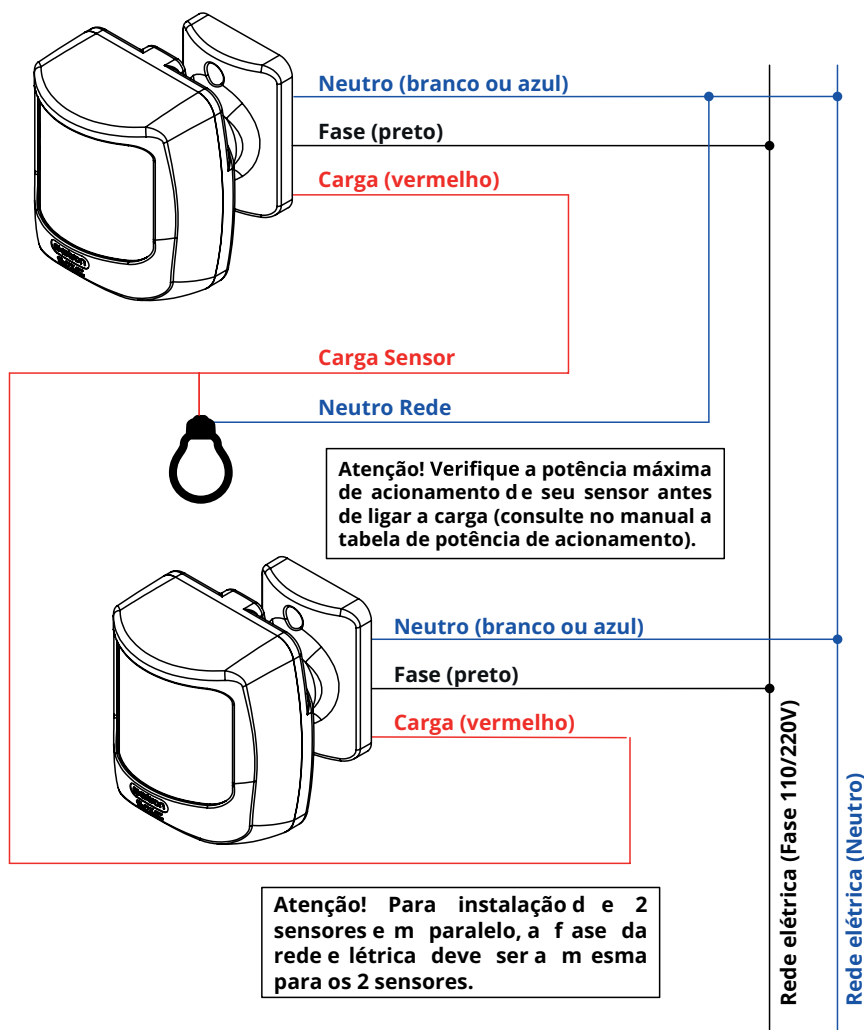


Esquema de ligação

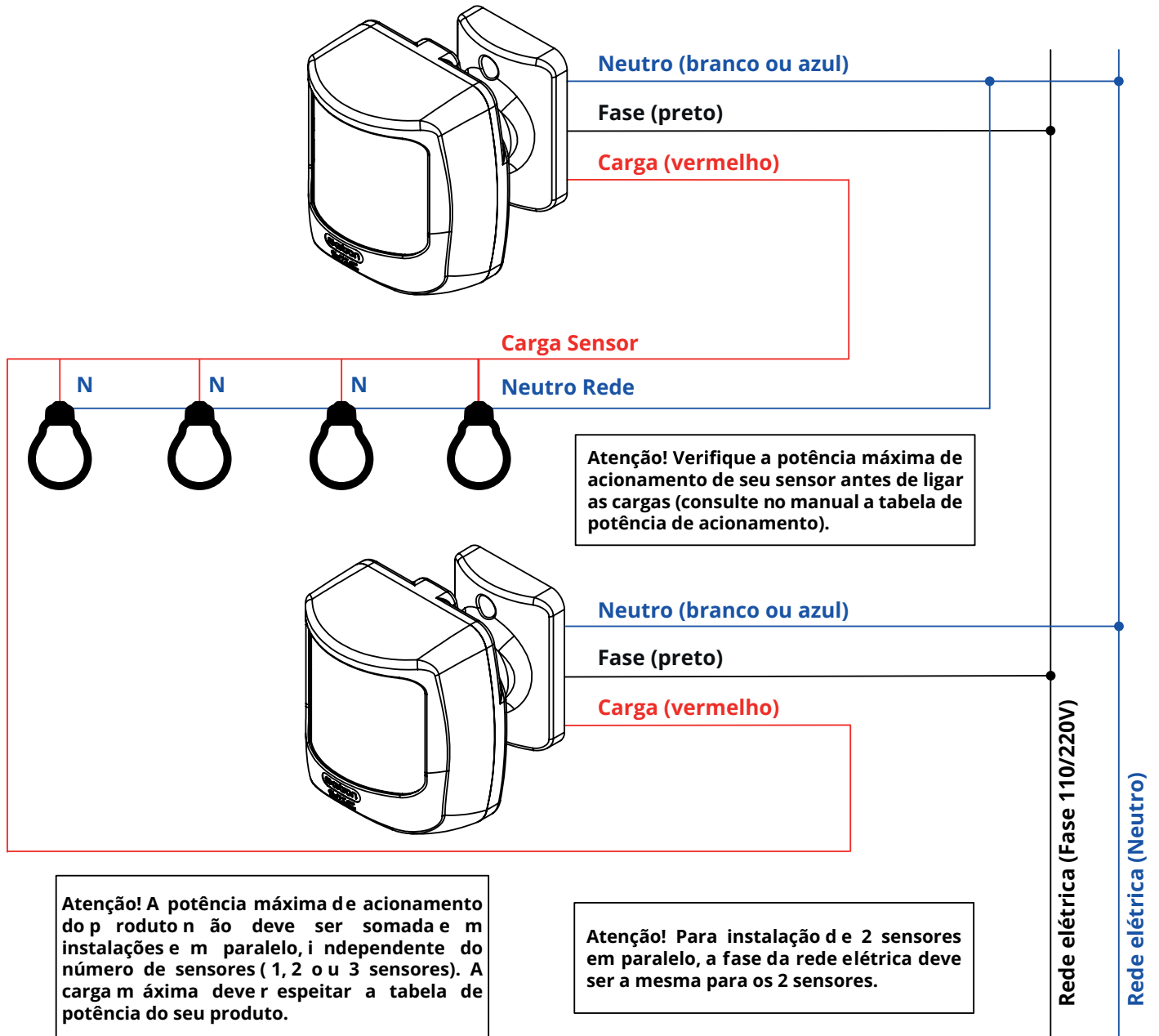
a) Instalação elétrica do sensor com uma carga:



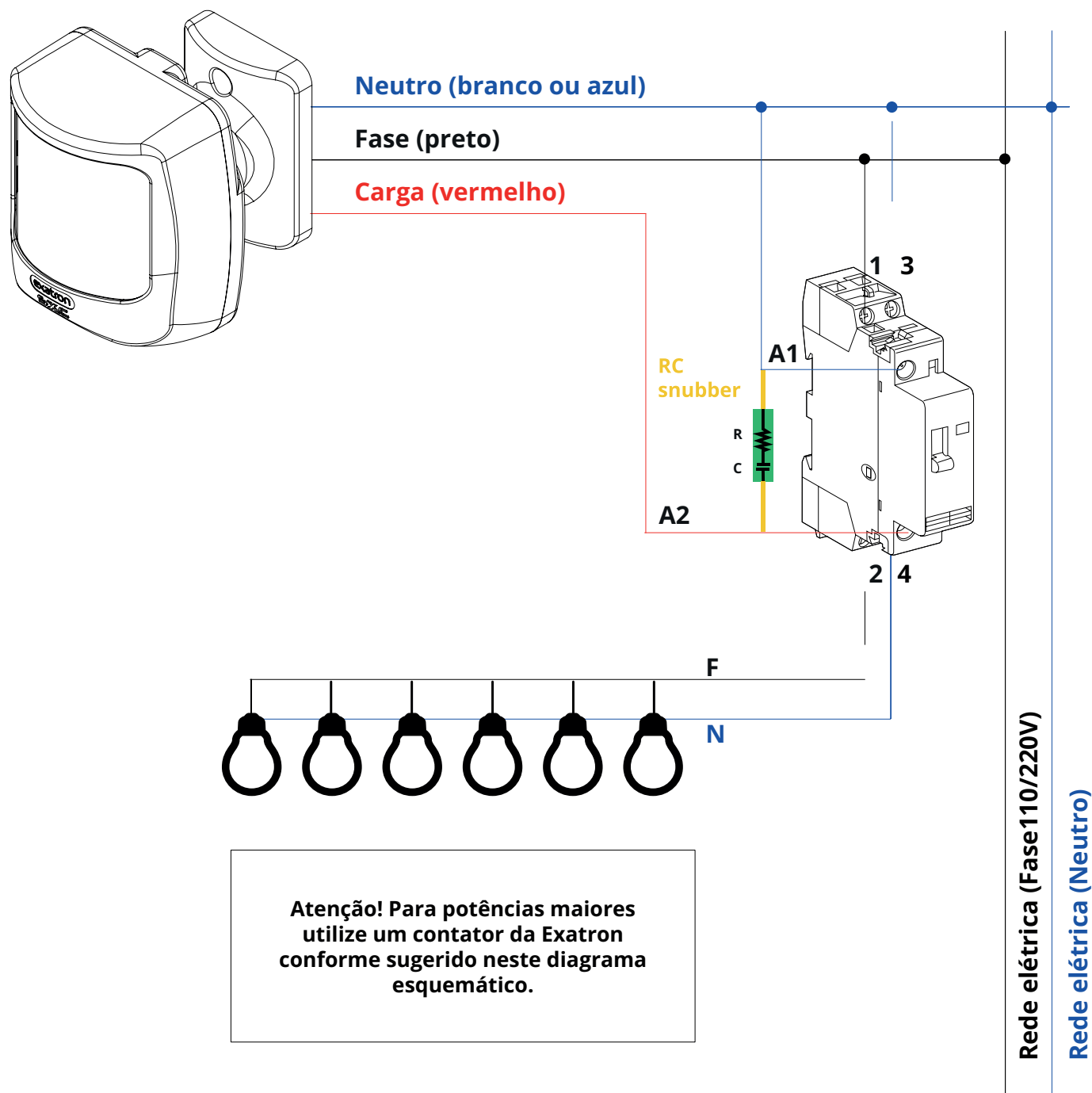
b) Instalação elétrica de dois sensores em paralelo:



c) Instalação elétrica de dois sensores em paralelo com mais de uma carga:



D) Instalação elétrica de um sensor utilizando um contator Exatron para acionamento de cargas maiores.





Configurações

Os sensores saem de fábrica com uma configuração básica de funcionamento, e caso seja necessário algum ajuste, a mudança deve ser realizada pelo aplicativo **Smart X-Control**. Confira o passo a passo:

- » Baixe o aplicativo Smart X-Control gratuitamente nas lojas de aplicativos para smartphones iOS e Android;
- » Clique no ícone do aplicativo Smart X-Control;
- » Em seu primeiro acesso ao aplicativo, leia a licença de uso e política de privacidade, pressione o botão “LI E ACEITO OS TERMOS DE USO”, e clique em continuar;
- » Escolha o dispositivo (produto) dentro da lista disponível;
- » Selecione o modelo de produto conforme o LED de detecção (azul ou verde);
- » Selecione a configuração desejada e clique em avançar;
- » Uma animação irá ser apresentada indicando a posição do flash do celular em relação ao produto;
- » Clique em gravar;
- » O contador de segundos aparecerá na tela para que você consiga colocar o flash do celular na frente da lente do sensor (colocar o mais próximo possível, ideal em torno de 5 cm de distância).

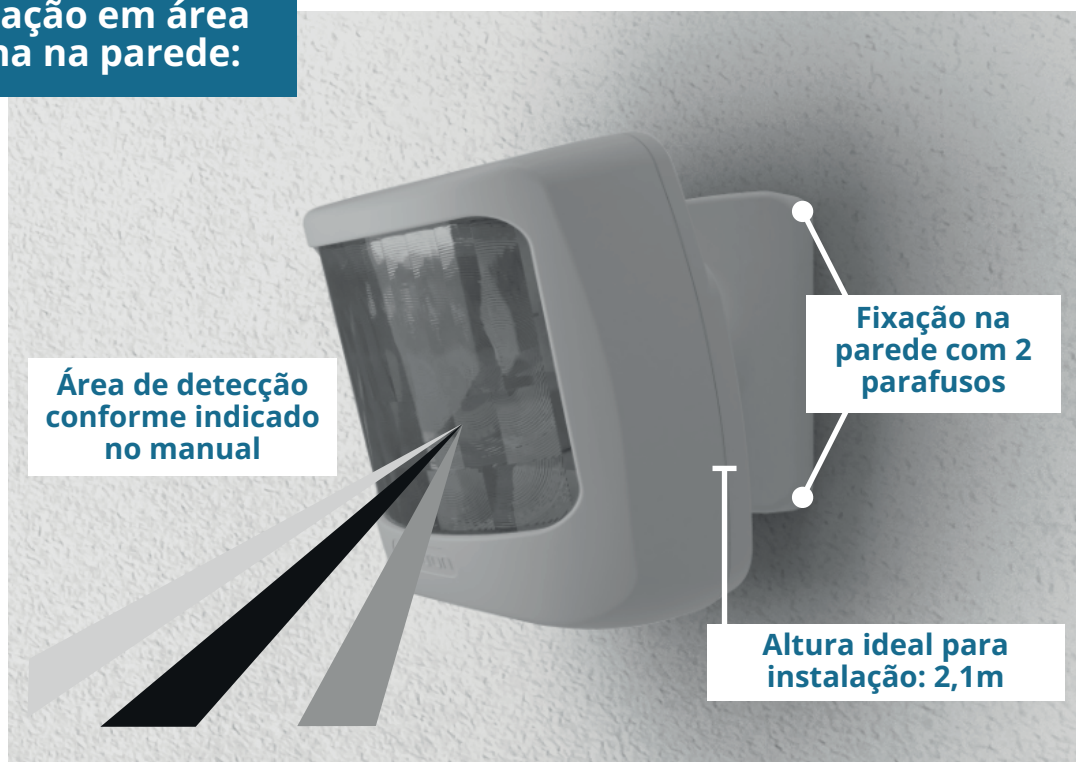
Sucesso na gravação:

Caso a gravação ocorra com sucesso a indicação VERMELHA irá piscar aproximadamente 10 vezes por segundo.



Instalação

Instalação em área interna na parede:



Atenção! Não instale em local externo.
Verifique os modelos para áreas externas no catálogo da Exatron.



Fale conosco

Fone: 51 3357 5000 | e-mail: contato@exatron.com.br | www.exatron.com.br
Exatron Indústria LTDA | Rua Eng. Homero Carlos Simon, 1089 | Canoas - RS

REV. 1