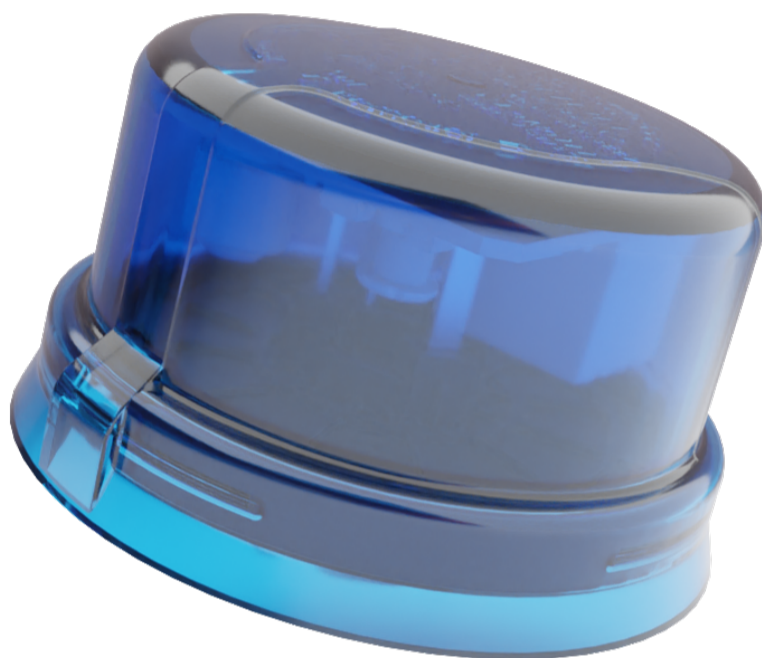


Relé para iluminação MODELO LUXEN 1FD

O Relé Fotoelétrico instantâneo NA Exatron (LUXEN 1FD) é ideal para o acionamento de pontos luminosos e outras cargas. Mantém acesas luminárias na ausência de luz natural e é insensível a variações bruscas de luminosidade, relâmpagos e faróis, pode ser instalado com qualquer tipo de lâmpada. Este produto possui contato NA (normalmente aberto) mantendo as lâmpadas apagadas durante o dia e a noite, no caso do relé ficar inoperante.



Produto



Características Técnicas

- Tensão: 127 VCA
- Tecnologia digital
- Índice de proteção : IP 65
- Material do produto: Tampa em policarbonato com proteção UV, base em copolímero polipropileno, gaxeta em PVC.
- Tipo de contato quando desenergizado: normalmente aberto (NA) - fail-off
- Filtro de tempo: impede acionamentos indevidos devido a variações bruscas de luminosidade como raios, laser, nuvens e etc. Menor que 4 segundos para ligar ou para desligar (tipo instantâneo).
- Lux para ligar: entre 3 e 20 Lux
- Lux pra desligar : menor que 80 Lux respeitando a relação de histerese entre liga e desliga: 1,2 a 4 vezes
- Proteção contra fechamento dos contatos na presença de tensão DC na carga.
- Exclusivo sistema de comutação dos contatos próximo ao zero de tensão da rede elétrica aumentando a vida útil do conjunto
- Design moderno com exclusivo fechamento sem parafusos.
- Uso de sensor por silício, fototransistor
- Tensão de surto: Suporta mais de 4000V / 2000A
- Consumo: menor que 0,7W
- Rigidez dielétrica : Maior 2500V
- Pinos em latão estanhados
- Mapa de marcação indelével do momento de retirada e colocação em campo.



Fale conosco

Fone: 51 3357 5000
Fax: 51 3357 5032
e-mail: contato@exatron.com.br
www.exatron.com.br
Exatron Indústria LTDA.
Rua Eng. Homero Carlos Simon,
1089 - B. Guajuviras | Canoas - RS

REV. 2